

ГРАФИЧЕСКОЕ ОПИСАНИЕ
местоположения границ

Публичный сервитут в целях эксплуатации существующего линейного объекта
системы газоснабжения «Метанолопровод газовый промысел 3 - газовый
промысел-1»

(наименование объекта, местоположение границ которого описано (далее - объект))

ГРАФИЧЕСКОЕ ОПИСАНИЕ

местоположения границ

Публичный сервитут в целях эксплуатации существующего линейного объекта системы газоснабжения «Метанолопровод газовый промысел 3 - газовый промысел-1»

(наименование объекта, местоположение границ которого описано)

Сведения об объекте

№ п/п	Характеристики объекта	Описание характеристик
1	2	3
1	Местоположение объекта	Оренбургская область, Оренбургский район
2	Площадь объекта ± величина погрешности определения площади ($P \pm \Delta P$)	225313±166
3	Иные характеристики объекта	Публичный сервитут на срок 49 лет в целях эксплуатации линейного объекта системы газоснабжения «Метанолопровод газовый промысел 3 - газовый промысел-1», в интересах ПАО «Газпром», ИНН 7736050003, ОГРН 1027700070518. Почтовый адрес: БОКС № 1255, Санкт-Петербург, 200961, адрес электронной почты: gazprom@gazprom.ru

ГРАФИЧЕСКОЕ ОПИСАНИЕ

местоположения границ

Публичный сервитут в целях эксплуатации существующего линейного объекта системы газоснабжения «Метанолопровод газовый промысел 3 - газовый промысел-1»

(наименование объекта, местоположение границ которого описано)

Сведения о местоположении границ объекта**1. Система координат МСК - субъект 56, зона 2****2. Сведения о характерных точках границ объекта**

Обозначение характерных точек границ	Координаты, м		Метод определения координат характерной точки	Средняя квадратическая погрешность положения характерной точки (M_t), м	Описание обозначения точки на местности (при наличии)
	X	Y			
1	2	3	4	5	6
1	422515,92	2277077,63	Аналитический метод	0,10	—
2	422530,61	2277082,40	Аналитический метод	0,10	—
3	422539,12	2277093,33	Аналитический метод	0,10	—
4	422547,45	2277115,84	Аналитический метод	0,10	—
5	422524,59	2277126,08	Аналитический метод	0,10	—
6	422417,45	2277165,67	Аналитический метод	0,10	—
7	422270,55	2277219,55	Аналитический метод	0,10	—
8	422216,91	2277244,68	Аналитический метод	0,10	—
9	422163,48	2277267,64	Аналитический метод	0,10	—
10	422041,20	2277312,73	Аналитический метод	0,10	—
11	421944,83	2277347,76	Аналитический метод	0,10	—
12	421763,02	2277414,73	Аналитический метод	0,10	—
13	421592,55	2277475,00	Аналитический метод	0,10	—
14	421496,98	2277509,24	Аналитический метод	0,10	—
15	421290,93	2277583,61	Аналитический метод	0,10	—
16	421213,81	2277611,65	Аналитический метод	0,10	—
17	421101,82	2277651,98	Аналитический метод	0,10	—
18	420167,40	2277960,10	Аналитический метод	0,10	—
19	419934,34	2278037,37	Аналитический метод	0,10	—
20	419821,63	2278075,40	Аналитический метод	0,10	—

ГРАФИЧЕСКОЕ ОПИСАНИЕ

местоположения границ

Публичный сервитут в целях эксплуатации существующего линейного объекта системы газоснабжения «Метанолопровод газовый промысел 3 - газовый промысел-1»

(наименование объекта, местоположение границ которого описано)

Сведения о местоположении границ объекта

1	2	3	4	5	6
21	419695,56	2278117,46	Аналитический метод	0,10	—
22	419610,26	2278145,53	Аналитический метод	0,10	—
23	419494,14	2278184,69	Аналитический метод	0,10	—
24	419416,78	2278209,81	Аналитический метод	0,10	—
25	419233,04	2278271,56	Аналитический метод	0,10	—
26	419158,59	2278295,64	Аналитический метод	0,10	—
27	419150,90	2278296,85	Аналитический метод	0,10	—
28	419136,21	2278292,08	Аналитический метод	0,10	—
29	419127,21	2278279,83	Аналитический метод	0,10	—
30	419072,62	2278117,25	Аналитический метод	0,10	—
31	419031,73	2278130,93	Аналитический метод	0,10	—
32	418972,29	2278150,24	Аналитический метод	0,10	—
33	418864,09	2278186,05	Аналитический метод	0,10	—
34	418787,43	2278210,96	Аналитический метод	0,10	—
35	418612,39	2278268,94	Аналитический метод	0,10	—
36	418579,67	2278279,51	Аналитический метод	0,10	—
37	418595,73	2278319,85	Аналитический метод	0,10	—
38	418596,28	2278336,83	Аналитический метод	0,10	—
39	418587,19	2278349,33	Аналитический метод	0,10	—
40	418580,17	2278352,89	Аналитический метод	0,10	—
41	418486,12	2278383,14	Аналитический метод	0,10	—
42	418470,86	2278335,52	Аналитический метод	0,10	—
43	418539,39	2278313,51	Аналитический метод	0,10	—
44	418523,33	2278273,18	Аналитический метод	0,10	—
45	418522,78	2278256,20	Аналитический метод	0,10	—

ГРАФИЧЕСКОЕ ОПИСАНИЕ

местоположения границ

Публичный сервитут в целях эксплуатации существующего линейного объекта системы газоснабжения «Метанолопровод газовый промысел 3 - газовый промысел-1»

(наименование объекта, местоположение границ которого описано)

Сведения о местоположении границ объекта

1	2	3	4	5	6
46	418531,87	2278243,70	Аналитический метод	0,10	—
47	418538,88	2278240,14	Аналитический метод	0,10	—
48	418596,77	2278221,45	Аналитический метод	0,10	—
49	418771,76	2278163,48	Аналитический метод	0,10	—
50	418848,42	2278138,57	Аналитический метод	0,10	—
51	418910,70	2278117,90	Аналитический метод	0,10	—
52	418956,70	2278102,74	Аналитический метод	0,10	—
53	419015,85	2278083,52	Аналитический метод	0,10	—
54	419044,25	2278073,92	Аналитический метод	0,10	—
55	419080,65	2278062,02	Аналитический метод	0,10	—
56	419088,42	2278060,78	Аналитический метод	0,10	—
57	419103,11	2278065,55	Аналитический метод	0,10	—
58	419112,12	2278077,81	Аналитический метод	0,10	—
59	419166,70	2278240,46	Аналитический метод	0,10	—
60	419217,27	2278224,11	Аналитический метод	0,10	—
61	419400,95	2278162,38	Аналитический метод	0,10	—
62	419478,30	2278137,27	Аналитический метод	0,10	—
63	419594,37	2278098,12	Аналитический метод	0,10	—
64	419679,79	2278070,02	Аналитический метод	0,10	—
65	419805,69	2278028,01	Аналитический метод	0,10	—
66	419918,42	2277989,97	Аналитический метод	0,10	—
67	420151,68	2277912,63	Аналитический метод	0,10	—
68	421085,20	2277604,82	Аналитический метод	0,10	—
69	421196,76	2277564,65	Аналитический метод	0,10	—
70	421273,87	2277536,62	Аналитический метод	0,10	—

ГРАФИЧЕСКОЕ ОПИСАНИЕ

местоположения границ

Публичный сервитут в целях эксплуатации существующего линейного объекта системы газоснабжения «Метанолопровод газовый промысел 3 - газовый промысел-1»

(наименование объекта, местоположение границ которого описано)

Сведения о местоположении границ объекта

1	2	3	4	5	6
71	421480,03	2277462,20	Аналитический метод	0,10	—
72	421575,73	2277427,91	Аналитический метод	0,10	—
73	421745,93	2277367,74	Аналитический метод	0,10	—
74	421927,57	2277300,84	Аналитический метод	0,10	—
75	422023,97	2277265,79	Аналитический метод	0,10	—
76	422145,54	2277220,97	Аналитический метод	0,10	—
77	422196,05	2277199,23	Аналитический метод	0,10	—
78	422252,31	2277172,98	Аналитический метод	0,10	—
79	422400,14	2277118,76	Аналитический метод	0,10	—
80	422507,25	2277079,18	Аналитический метод	0,10	—
1	422515,92	2277077,63	Аналитический метод	0,10	—

3. Сведения о характерных точках части (частей) границы объекта

Обозначение характерных точек части границы	Координаты, м		Метод определения координат характерной точки	Средняя квадратическая погрешность положения характерной точки (M_t), м	Описание обозначения точки на местности (при наличии)
	X	Y			
1	2	3	4	5	6
Часть № —					
—	—	—	—	—	—

ГРАФИЧЕСКОЕ ОПИСАНИЕ

местоположения границ

Публичный сервитут в целях эксплуатации существующего линейного объекта системы газоснабжения «Метанолопровод газовый промысел 3 - газовый промысел-1»

(наименование объекта, местоположение границ которого описано)

Сведения о местоположении измененных (уточненных) границ объекта**1. Система координат —****2. Сведения о характерных точках границ объекта**

Обозначение характерных точек границ	Существующие координаты, м		Измененные (уточненные) координаты, м		Метод определения координат характерной точки	Средняя квадратическая погрешность положения характерной точки (M_t), м	Описание обозначения точки на местности (при наличии)
	X	Y	X	Y			
1	2	3	4	5	6	7	8
—	—	—	—	—	—	—	—

3. Сведения о характерных точках части (частей) границы объекта

Часть № —

Обозначение характерных точек границ	Существующие координаты, м		Измененные (уточненные) координаты, м		Метод определения координат характерной точки	Средняя квадратическая погрешность положения характерной точки (M_t), м	Описание обозначения точки на местности (при наличии)
	X	Y	X	Y			
1	2	3	4	5	6	7	8
—	—	—	—	—	—	—	—

ГРАФИЧЕСКОЕ ОПИСАНИЕ

местоположения границ

Публичный сервитут в целях эксплуатации существующего линейного объекта системы газоснабжения «Метанолопровод газовый промысел 3 - газовый промысел-1»

(наименование объекта, местоположение границ которого описано)

Схема расположения границ публичного сервитута

Основной лист



Масштаб 1: 29866

Используемые условные знаки и обозначения:



— область выносного листа,

23

— номер выносного листа.

Остальные используемые условные знаки и обозначения приведены на отдельной странице в конце раздела.

ГРАФИЧЕСКОЕ ОПИСАНИЕ

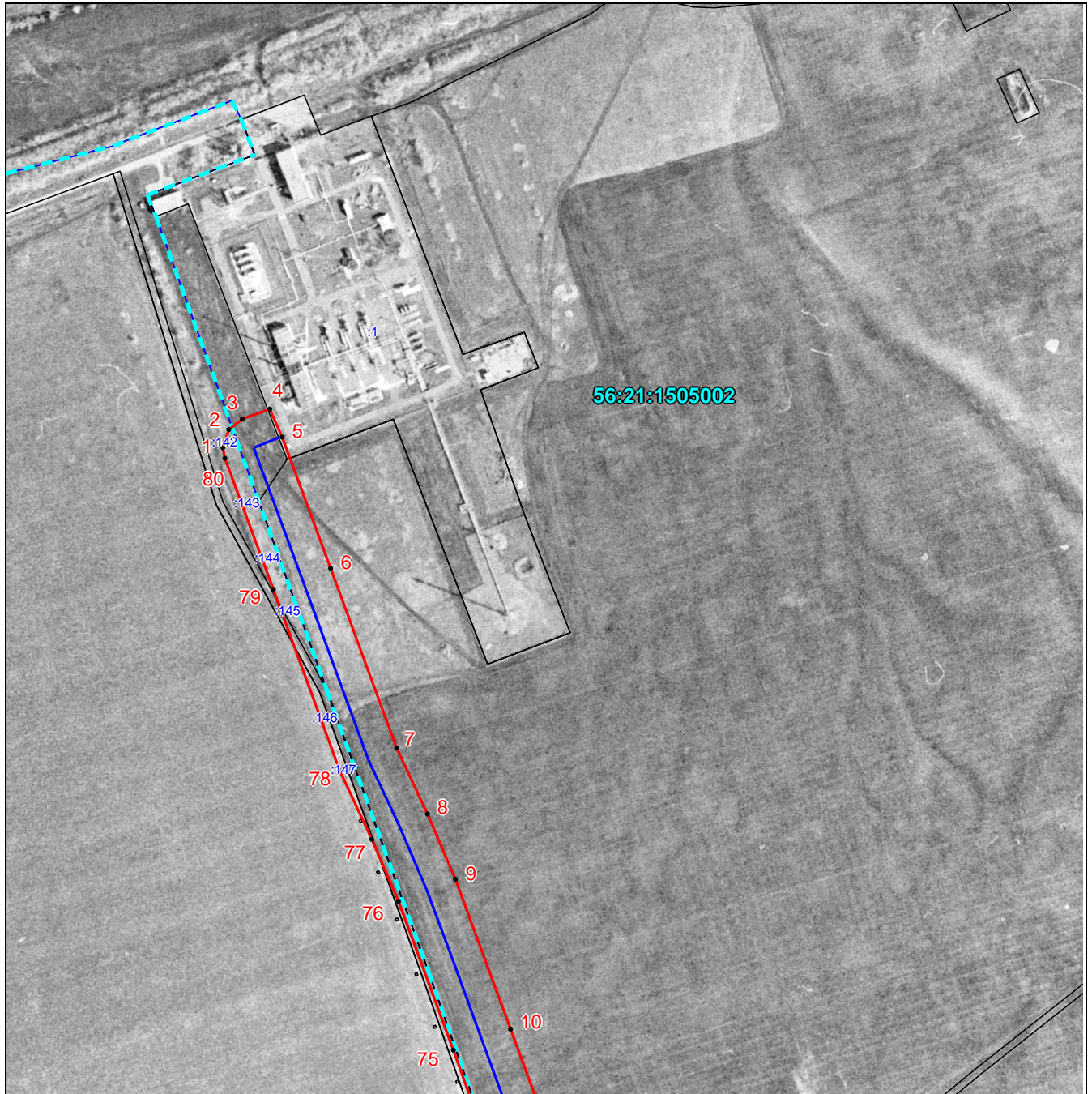
местоположения границ

Публичный сервитут в целях эксплуатации существующего линейного объекта системы газоснабжения «Метанолопровод газовый промысел 3 - газовый промысел-1»

(наименование объекта, местоположение границ которого описано)

Схема расположения границ публичного сервитута

Выносной лист №1



Масштаб 1:5000

Используемые условные знаки и обозначения приведены на отдельной странице в конце раздела.

ГРАФИЧЕСКОЕ ОПИСАНИЕ

местоположения границ

Публичный сервитут в целях эксплуатации существующего линейного объекта системы газоснабжения «Метанолопровод газовый промысел 3 - газовый промысел-1»

(наименование объекта, местоположение границ которого описано)

Схема расположения границ публичного сервитута

Выносной лист №2



Масштаб 1:5000

Используемые условные знаки и обозначения приведены на отдельной странице в конце раздела.

ГРАФИЧЕСКОЕ ОПИСАНИЕ

местоположения границ

Публичный сервитут в целях эксплуатации существующего линейного объекта системы газоснабжения «Метанолопровод газовый промысел 3 - газовый промысел-1»

(наименование объекта, местоположение границ которого описано)

Схема расположения границ публичного сервитута

Выносной лист №3



Масштаб 1:5000

Используемые условные знаки и обозначения приведены на отдельной странице в конце раздела.

ГРАФИЧЕСКОЕ ОПИСАНИЕ

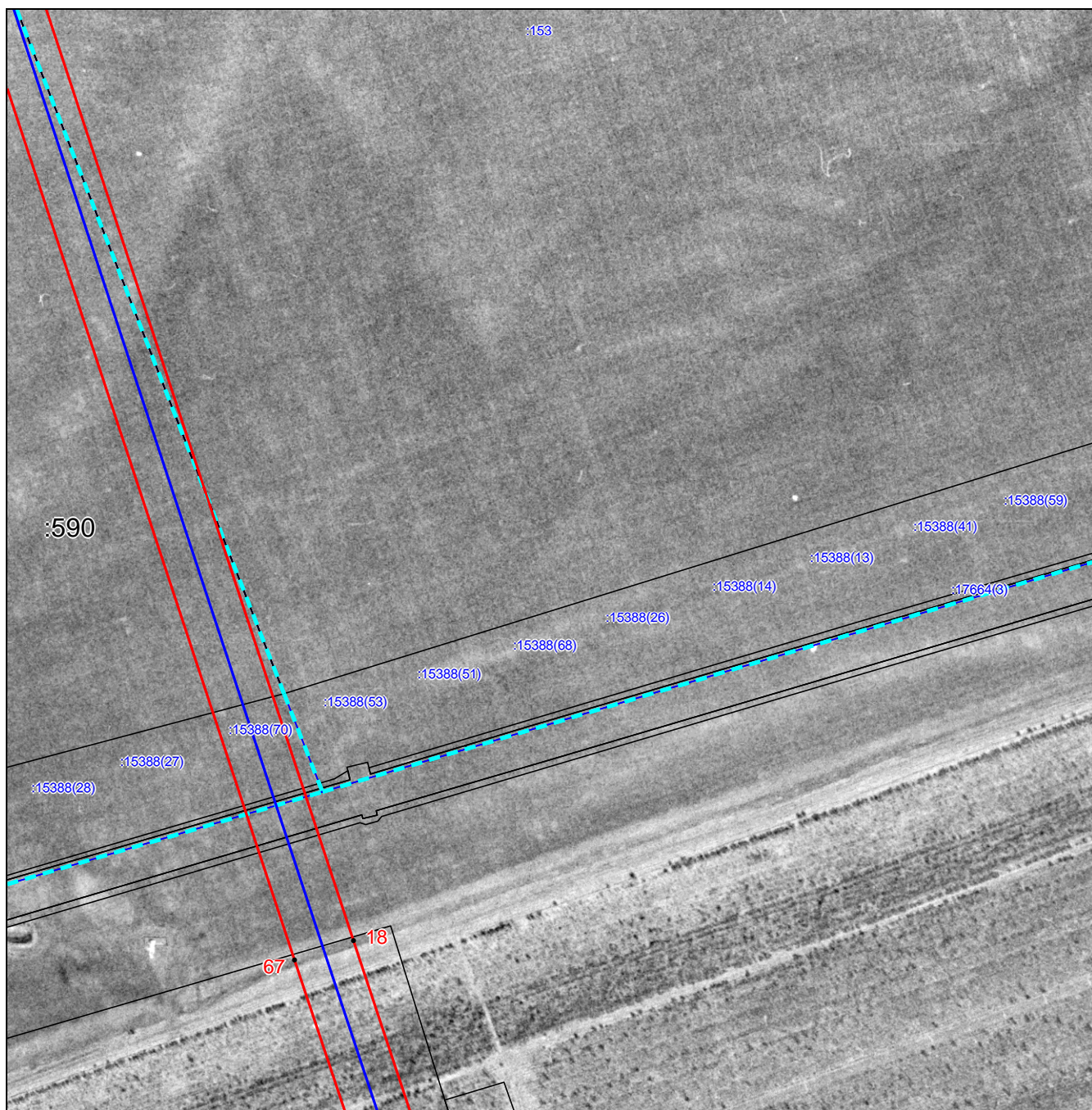
местоположения границ

Публичный сервитут в целях эксплуатации существующего линейного объекта системы газоснабжения «Метанолопровод газовый промысел 3 - газовый промысел-1»

(наименование объекта, местоположение границ которого описано)

Схема расположения границ публичного сервитута

Выносной лист №4



Масштаб 1:5000

Используемые условные знаки и обозначения приведены на отдельной странице в конце раздела.

ГРАФИЧЕСКОЕ ОПИСАНИЕ

местоположения границ

Публичный сервитут в целях эксплуатации существующего линейного объекта системы газоснабжения «Метанолопровод газовый промысел 3 - газовый промысел-1»

(наименование объекта, местоположение границ которого описано)

Схема расположения границ публичного сервитута

Выносной лист №5



Масштаб 1:5000

Используемые условные знаки и обозначения приведены на отдельной странице в конце раздела.

ГРАФИЧЕСКОЕ ОПИСАНИЕ

местоположения границ

Публичный сервитут в целях эксплуатации существующего линейного объекта системы газоснабжения «Метанолопровод газовый промысел 3 - газовый промысел-1»

(наименование объекта, местоположение границ которого описано)

Схема расположения границ публичного сервитута

Выносной лист №6



Масштаб 1:5000

Используемые условные знаки и обозначения приведены на отдельной странице в конце раздела.

ГРАФИЧЕСКОЕ ОПИСАНИЕ








местоположения границ

Публичный сервитут в целях эксплуатации существующего линейного объекта системы газоснабжения «Метанолопровод газовый промысел 3 - газовый промысел-1»

(наименование объекта, местоположение границ которого описано)

Схема расположения границ публичного сервитута

Используемые условные знаки и обозначения:

-  – проектные границы публичного сервитута
-  – характерная точка границы публичного сервитута
-  – проектное местоположение инженерного сооружения
-  – границы кадастрового квартала по сведениям ЕГРН
-  – границы земельного участка по сведениям ЕГРН
-  – кадастровый номер земельного участка
-  – кадастровый номер квартала