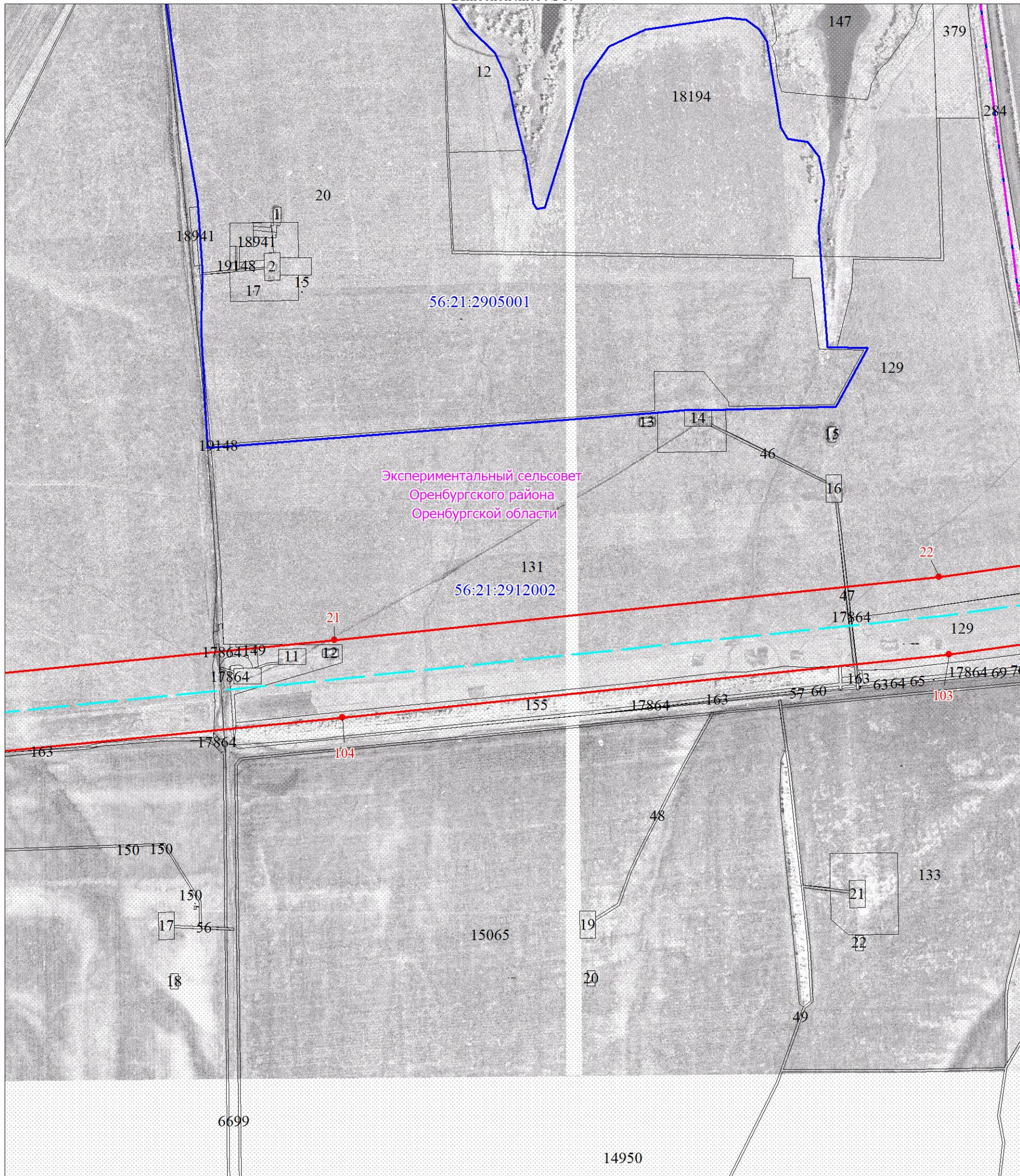


Схема расположения границ публично сервитута
в целях эксплуатации существующего линейного объекта системы газоснабжения и его неотъемлемых технологических частей: "Нефтепровод от УКПГ-10 до УКПГ-14"

Выносной лист № 17

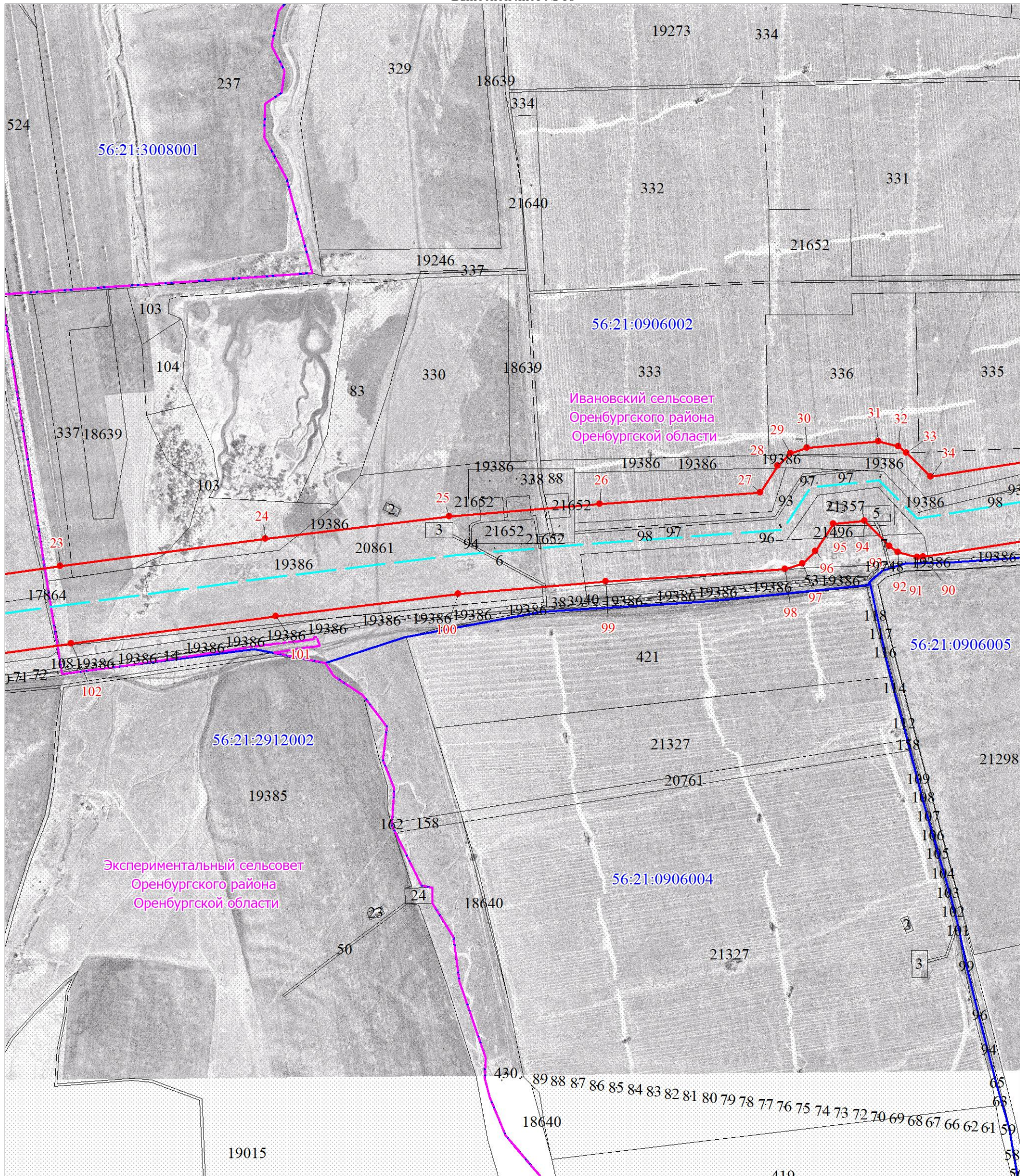


Масштаб 1:10000

Используемые условные знаки и обозначения представлены после схемы расположения листов

Схема расположения границ публичногo сервитута
в целях эксплуатации существующего линейного объекта системы газоснабжения и его неотъемлемых технологических частей: "Нефтепровод от УКПГ-10 до УКПГ-14"

Выносной лист № 18



Масштаб 1:10000

Используемые условные знаки и обозначения представлены после схемы расположения листов