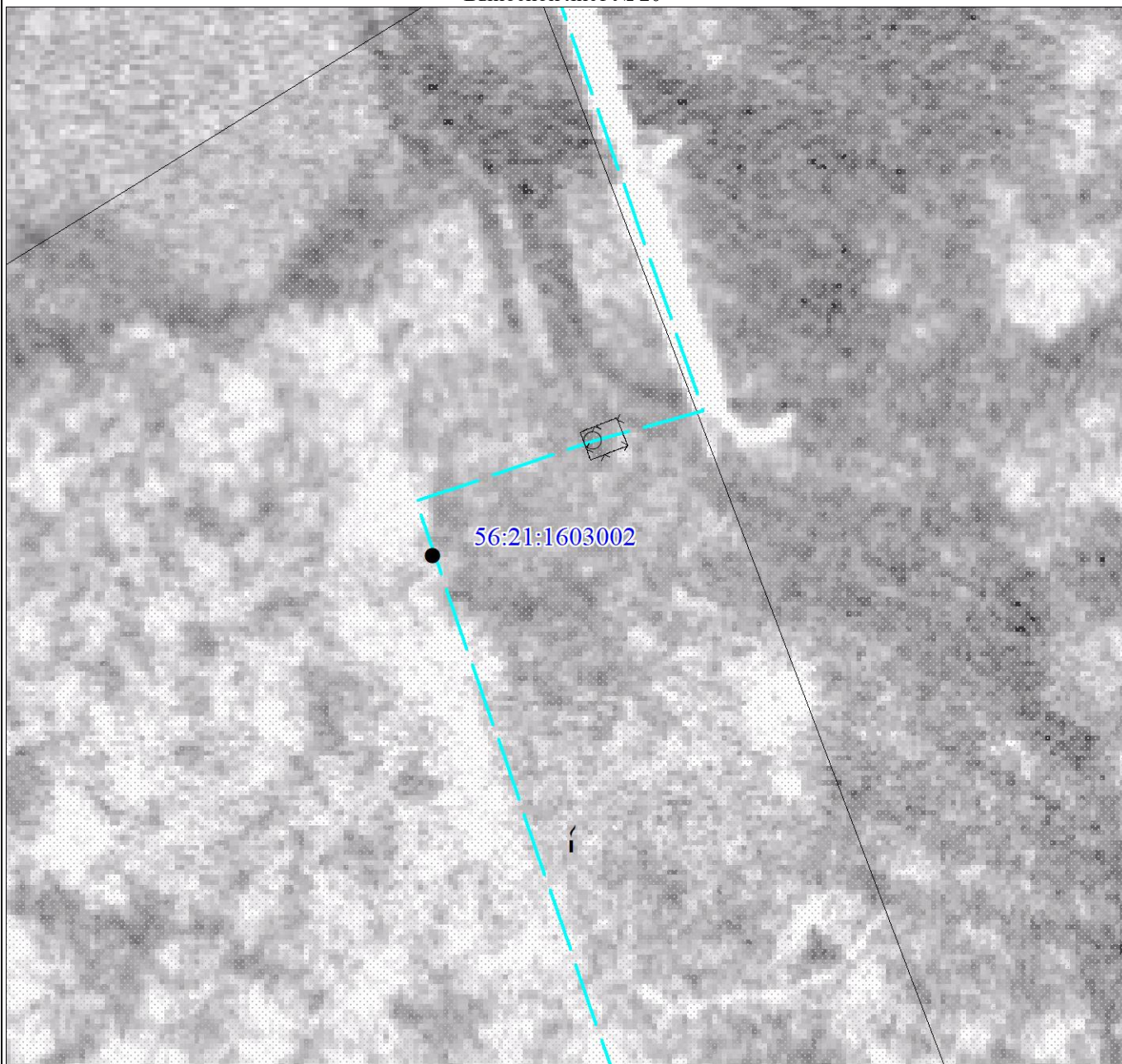


**Схема расположения границ публичного сервитута
в целях эксплуатации существующего линейного объекта системы газоснабжения и его неотъемлемых
технологических частей: "Нефтепровод от УКПГ-10 до УКПГ-14"**

Выносной лист № 20

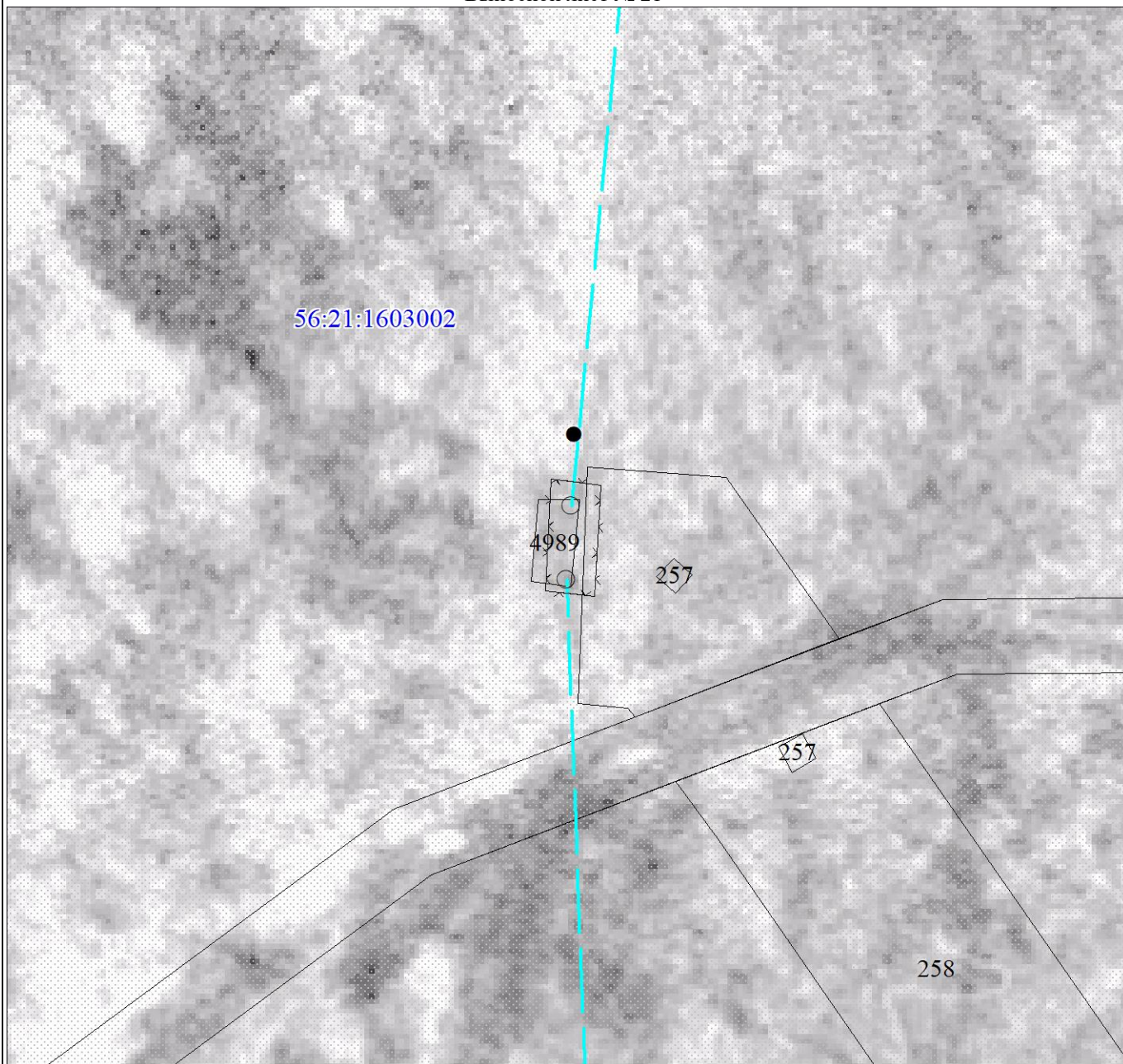


Масштаб 1:500

Используемые условные знаки и обозначения представлены после схемы расположения листов

**Схема расположения границ публичного сервитута
в целях эксплуатации существующего линейного объекта системы газоснабжения и его неотъемлемых
технологических частей: "Нефтепровод от УКПГ-10 до УКПГ-14"**

Выносной лист № 21

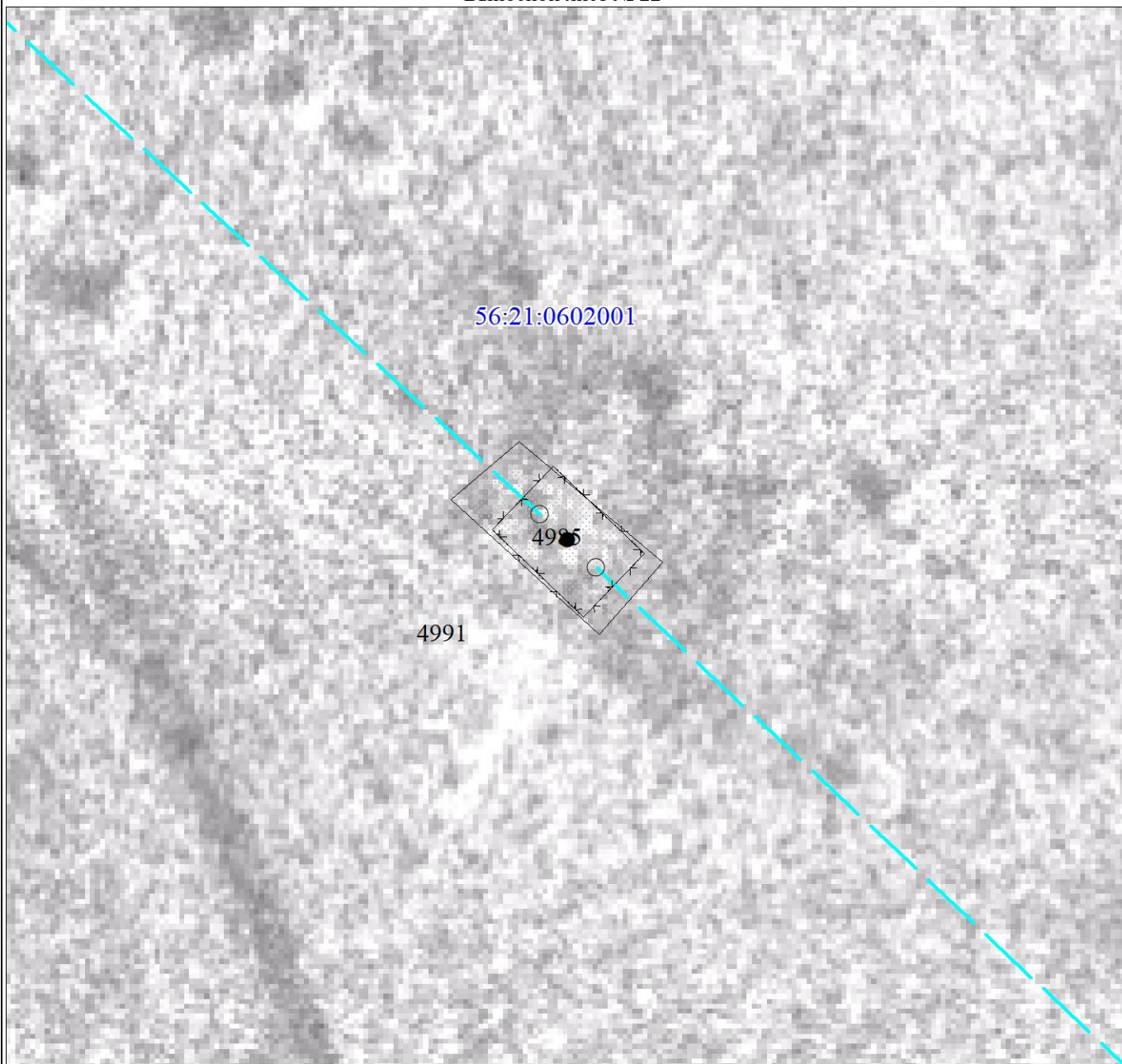


Масштаб 1:500

Используемые условные знаки и обозначения представлены после схемы расположения листов

**Схема расположения границ публичного сервитута
в целях эксплуатации существующего линейного объекта системы газоснабжения и его неотъемлемых
технологических частей: "Нефтепровод от УКПГ-10 до УКПГ-14"**

Выносной лист № 22

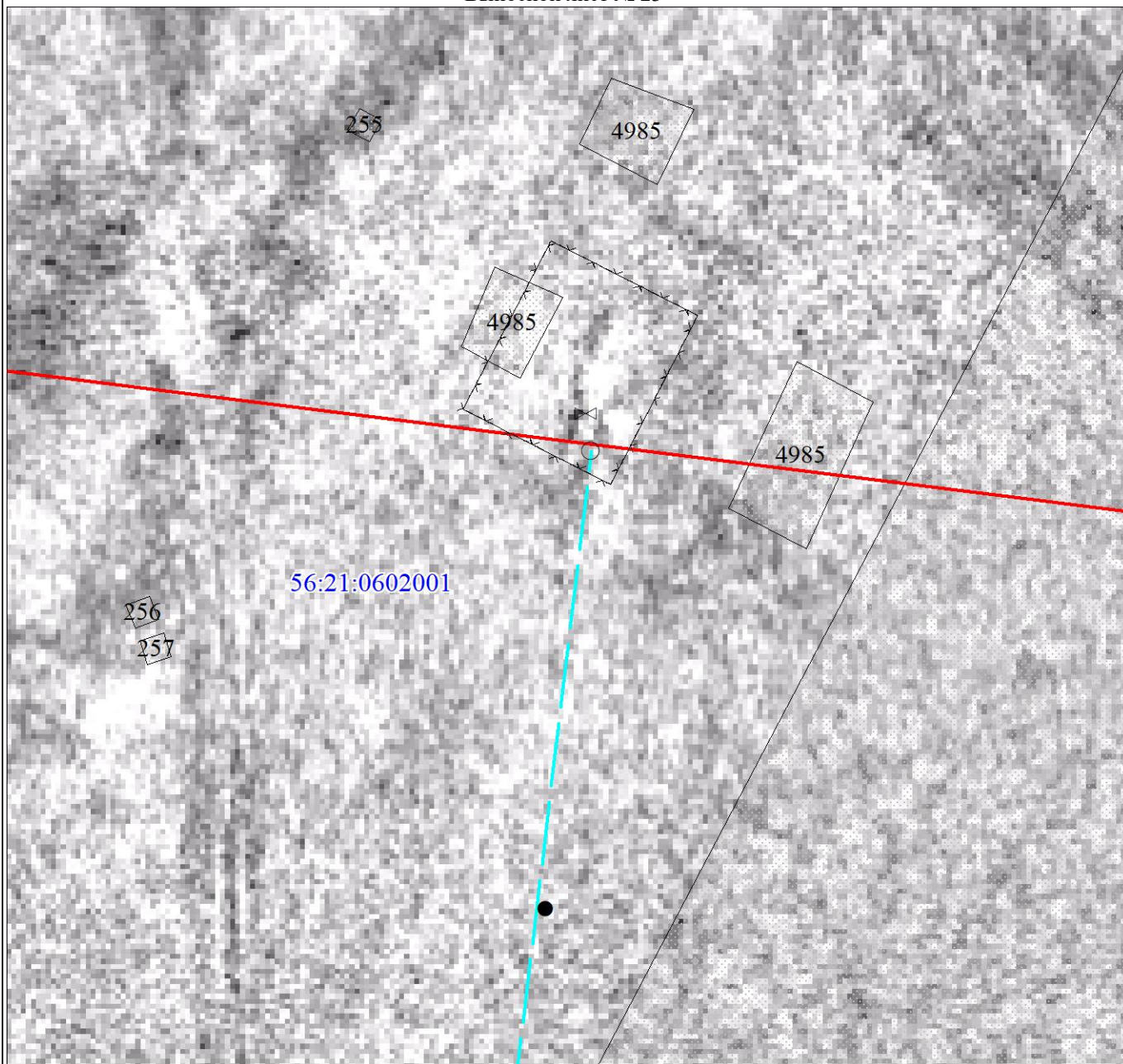


Масштаб 1:500

Используемые условные знаки и обозначения представлены после схемы расположения листов

**Схема расположения границ публичного сервитута
в целях эксплуатации существующего линейного объекта системы газоснабжения и его неотъемлемых
технологических частей: "Нефтепровод от УКПГ-10 до УКПГ-14"**

Выносной лист № 23

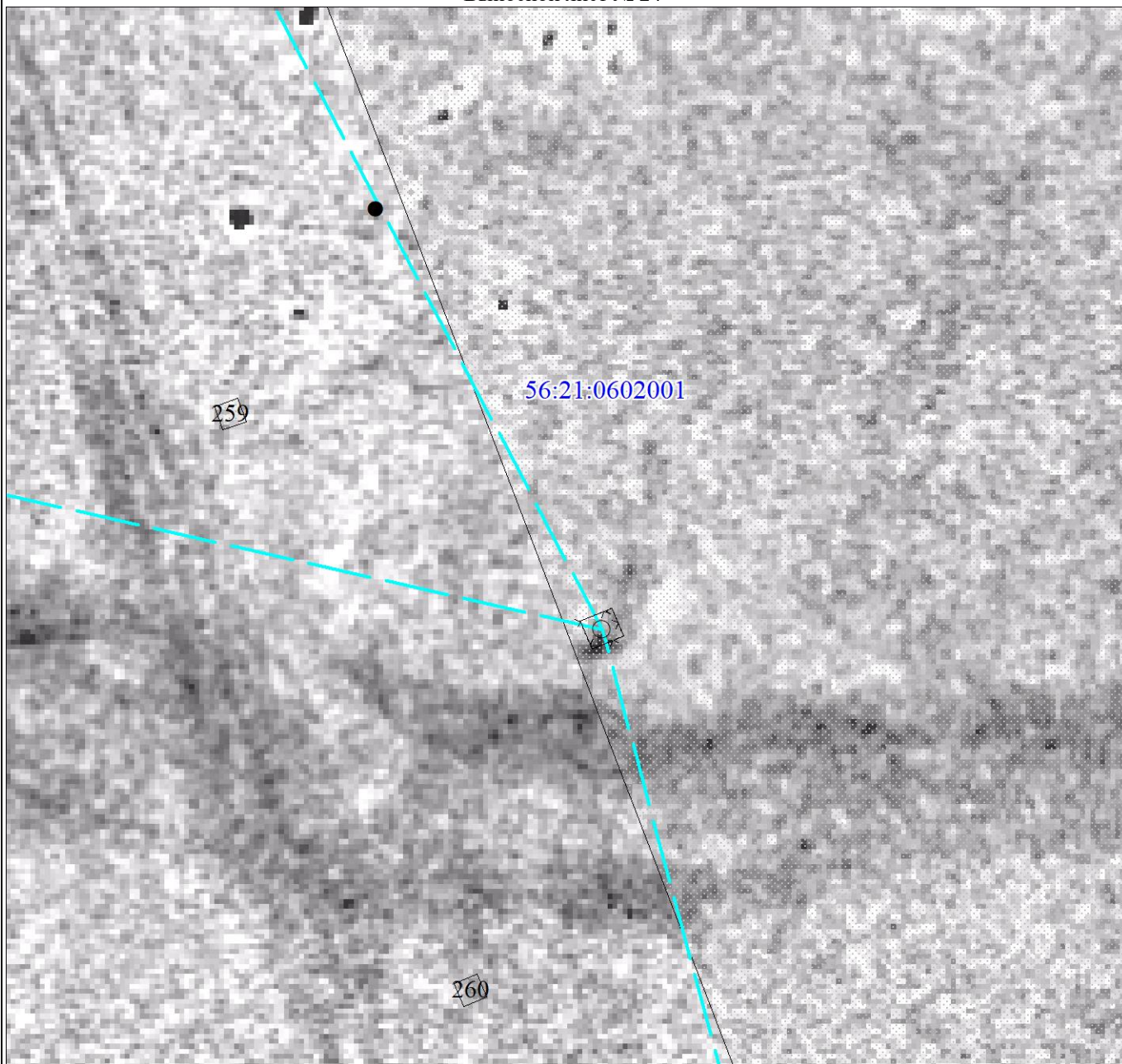


Масштаб 1:500

Используемые условные знаки и обозначения представлены после схемы расположения листов

**Схема расположения границ публичного сервитута
в целях эксплуатации существующего линейного объекта системы газоснабжения и его неотъемлемых
технологических частей: "Нефтепровод от УКПГ-10 до УКПГ-14"**

Выносной лист № 24

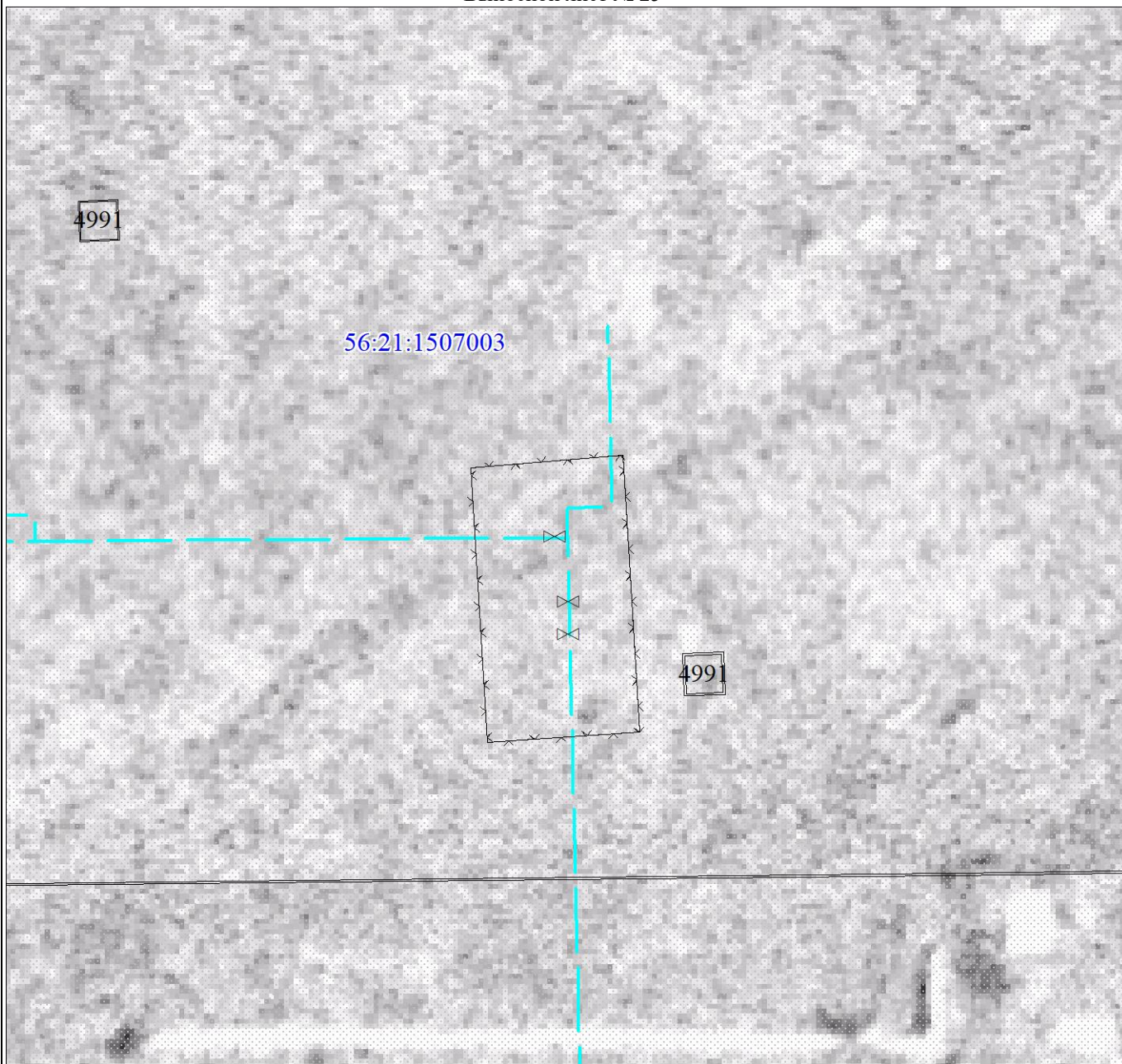


Масштаб 1:500

Используемые условные знаки и обозначения представлены после схемы расположения листов

**Схема расположения границ публичного сервитута
в целях эксплуатации существующего линейного объекта системы газоснабжения и его неотъемлемых
технологических частей: "Нефтепровод от УКПГ-10 до УКПГ-14"**

Выносной лист № 25

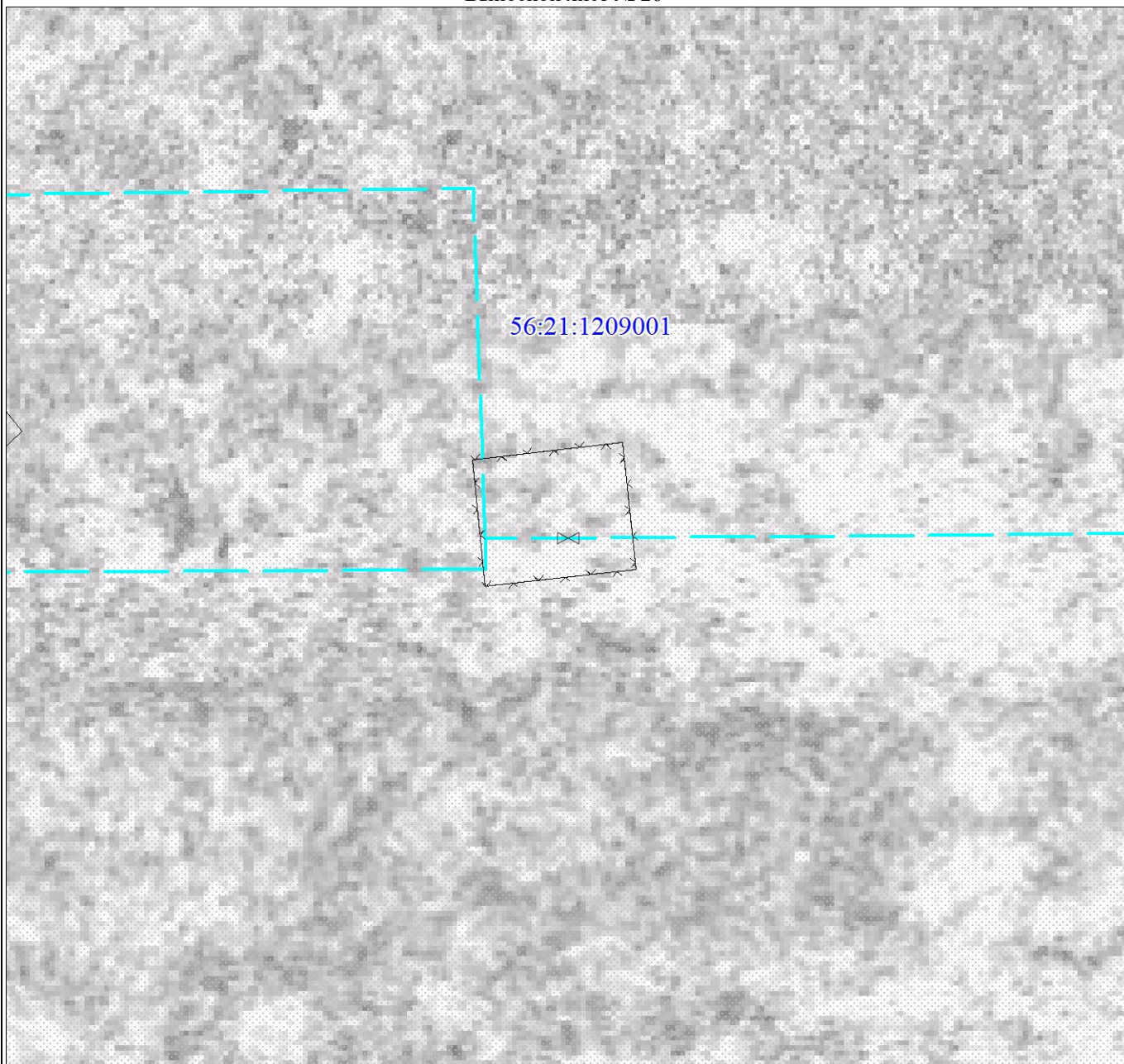


Масштаб 1:500

Используемые условные знаки и обозначения представлены после схемы расположения листов

**Схема расположения границ публичного сервитута
в целях эксплуатации существующего линейного объекта системы газоснабжения и его неотъемлемых
технологических частей: "Нефтепровод от УКПГ-10 до УКПГ-14"**

Выносной лист № 26

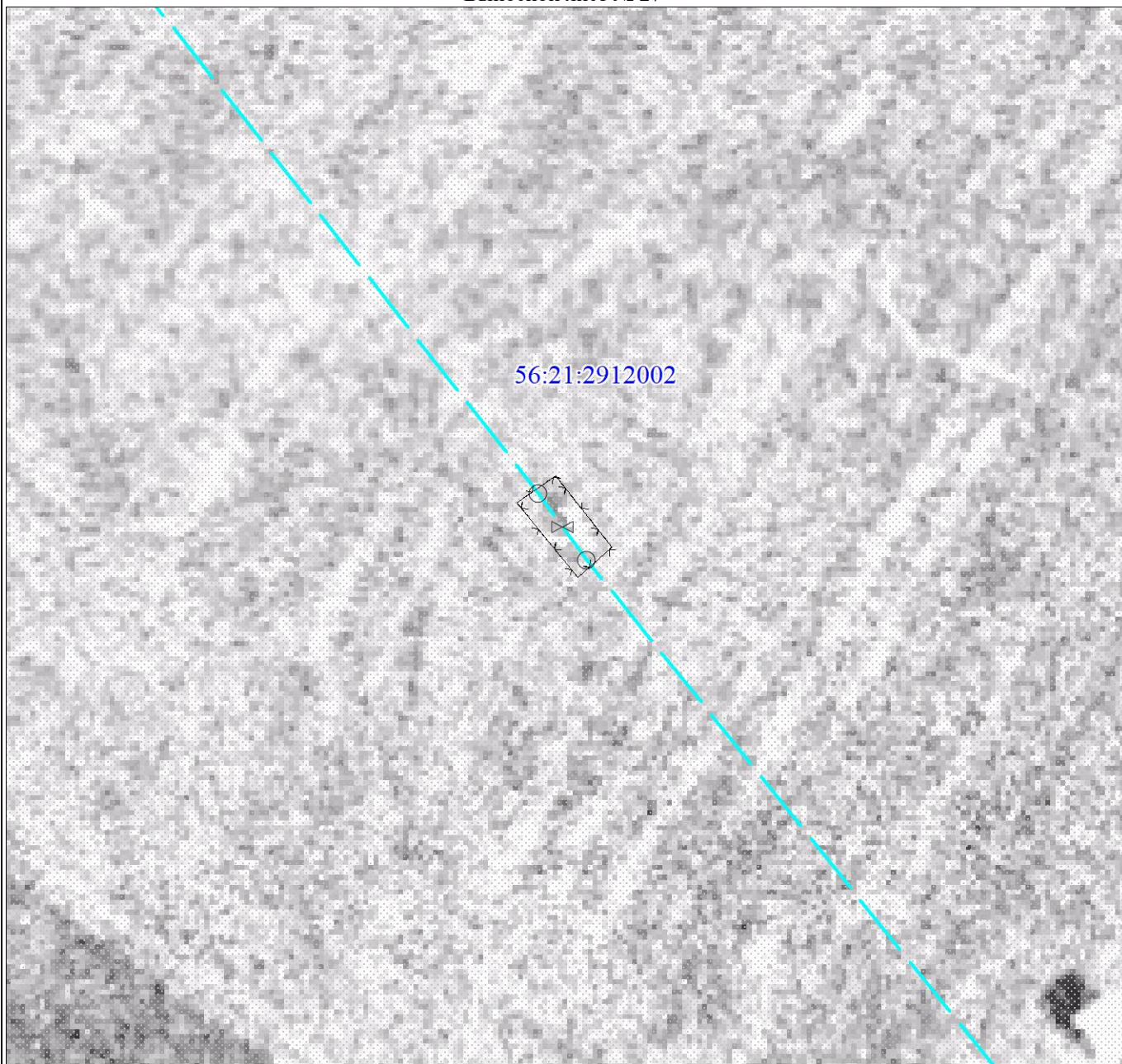


Масштаб 1:500

Используемые условные знаки и обозначения представлены после схемы расположения листов

**Схема расположения границ публичного сервитута
в целях эксплуатации существующего линейного объекта системы газоснабжения и его неотъемлемых
технологических частей: "Нефтепровод от УКПГ-10 до УКПГ-14"**

Выносной лист № 27

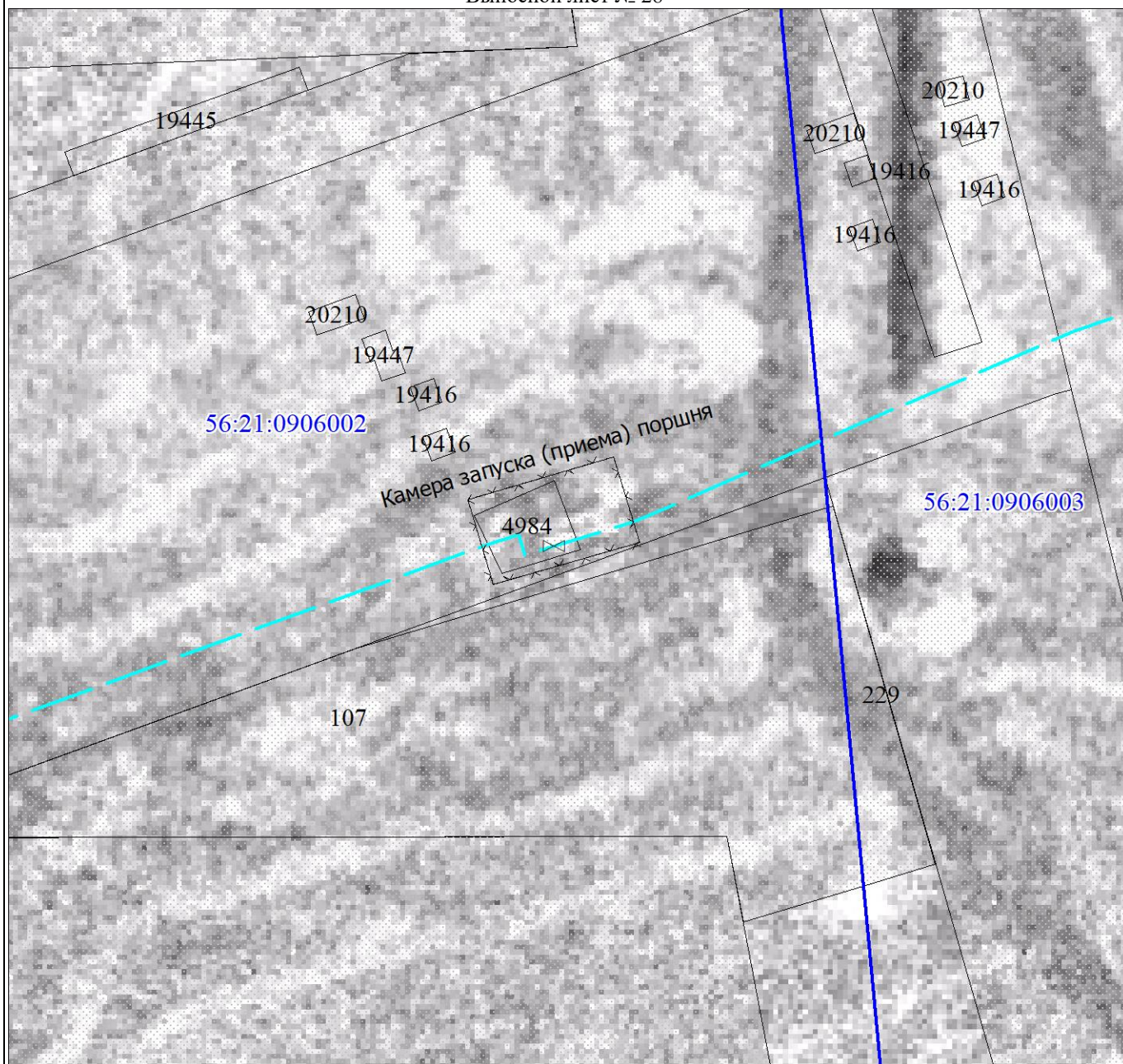


Масштаб 1:500

Используемые условные знаки и обозначения представлены после схемы расположения листов

**Схема расположения границ публичного сервитута
в целях эксплуатации существующего линейного объекта системы газоснабжения и его неотъемлемых
технологических частей: "Нефтепровод от УКПГ-10 до УКПГ-14"**

Выносной лист № 28



Масштаб 1:500

Используемые условные знаки и обозначения представлены после схемы расположения листов

Текстовое описание местоположения границ объекта		
Прохождение границы		Описание прохождения границы
от точки	до точки	
1	2	3
1	1	-