

ГРАФИЧЕСКОЕ ОПИСАНИЕ
местоположения границ

*Публичный сервитут для использования земель и земельных участков в целях эксплуатации
линейного объекта системы газоснабжения федерального значения «Газопровод-перемычка
ДКС-1 – ДКС-2 на Оренбургском НГКМ» и его неотъемлемых технологических частей*

(наименование объекта, местоположение границ которого описано (далее - объект))

Раздел 1

Сведения об объекте		
№ п/п	Характеристики объекта	Описание характеристик
1	2	3
1	Местоположение объекта	РФ, Оренбургская область, Оренбургский район, МО Нижепавловский с/с, МО Дедуровский с/с
2	Площадь объекта ± величина погрешности определения площади (Р ± ΔР)	1 350 838 м ² ± 407 м ²
3	Иные характеристики объекта	Публичный сервитут для использования земель и земельных участков в целях эксплуатации линейного объекта системы газоснабжения федерального значения «Газопровод-перемычка ДКС-1 – ДКС-2 на Оренбургском НГКМ» и его неотъемлемых технологических частей. Сроком 49 лет. Обладатель публичного сервитута: Публичное акционерное общество "Газпром", ИНН 7736050003, ОГРН 1027700070518, почтовый адрес: БОКС № 1255, Санкт-Петербург, 200961 адрес электронной почты: gazprom@gazprom.ru

Раздел 2

Сведения о местоположении границ объекта

1. Система координат 56.2

2. Сведения о характерных точках границ объекта

Обозначение характерных точек границ	Координаты, м		Метод определения координат характерной точки	Средняя квадратическая погрешность положения характерной точки (Mt), м	Описание обозначения точки на местности (при наличии)
	X	Y			
1	2	3	4	5	6
1	420 279,69	2 275 854,26	Аналитический метод	0,10	—
2	420 278,93	2 275 853,62		0,10	
3	420 278,45	2 275 853,46		0,10	
4	420 277,46	2 275 853,51		0,10	
5	420 276,62	2 275 854,03		0,10	
6	420 276,32	2 275 854,43		0,10	
7	420 276,06	2 275 855,39		0,10	
8	420 276,20	2 275 856,14		0,10	
9	420 278,30	2 275 861,58		0,10	
10	419 826,08	2 276 030,68		0,10	
11	419 803,09	2 276 052,77		0,10	
12	419 766,55	2 276 065,63		0,10	
13	419 765,72	2 276 066,18		0,10	
14	419 765,26	2 276 067,06		0,10	
15	419 765,30	2 276 068,12		0,10	
16	419 769,55	2 276 081,52		0,10	
17	419 749,21	2 276 085,14		0,10	
18	419 704,29	2 276 098,48		0,10	
19	419 699,66	2 276 101,07		0,10	
20	419 684,37	2 276 082,35		0,10	
21	419 683,00	2 276 081,63		0,10	
22	419 654,02	2 276 079,03		0,10	
23	419 632,29	2 276 084,87		0,10	
24	419 621,43	2 276 002,51		0,10	
25	419 621,31	2 276 002,02		0,10	
26	419 620,72	2 276 001,22		0,10	
27	419 619,82	2 276 000,80		0,10	
28	419 618,88	2 276 000,85		0,10	
29	419 483,29	2 276 041,03		0,10	
30	418 719,34	2 276 311,90		0,10	
31	418 567,53	2 276 366,39		0,10	
32	418 314,03	2 275 690,53		0,10	
33	418 368,63	2 275 670,41		0,10	
34	418 384,74	2 275 715,19		0,10	
35	418 401,55	2 275 762,29		0,10	
36	418 435,94	2 275 858,85		0,10	
37	418 436,61	2 275 860,19		0,10	
38	418 437,81	2 275 861,79		0,10	
39	418 438,90	2 275 862,81		0,10	
40	418 440,57	2 275 863,91		0,10	
41	418 442,43	2 275 864,64		0,10	
42	418 443,90	2 275 864,95		0,10	
43	418 445,39	2 275 865,03		0,10	
44	418 447,37	2 275 864,79		0,10	
45	418 500,54	2 275 845,00		0,10	
46	418 501,86	2 275 844,30		0,10	
47	418 503,44	2 275 843,08		0,10	

Раздел 2

Сведения о местоположении границ объекта

1	2	3	4	5	6
48	418 504,45	2 275 841,97		0,10	
49	418 505,28	2 275 840,73		0,10	
50	418 505,92	2 275 839,37		0,10	
51	418 506,34	2 275 837,93		0,10	
52	418 506,57	2 275 835,95		0,10	
53	418 506,48	2 275 834,45		0,10	
54	418 506,01	2 275 832,51		0,10	
55	418 505,41	2 275 831,14		0,10	
56	418 504,61	2 275 829,87		0,10	
57	418 503,27	2 275 828,39		0,10	
58	418 502,97	2 275 828,16		0,10	
59	418 503,00	2 275 828,07		0,10	
60	418 503,04	2 275 825,08		0,10	
61	418 501,97	2 275 821,77		0,10	
62	418 500,19	2 275 819,37		0,10	
63	418 497,33	2 275 817,37		0,10	
64	418 494,46	2 275 816,54		0,10	
65	418 491,97	2 275 816,52		0,10	
66	418 489,63	2 275 817,08		0,10	
67	418 457,23	2 275 829,20		0,10	
68	418 396,87	2 275 659,99		0,10	
69	418 456,40	2 275 638,05		0,10	
70	418 456,85	2 275 637,82		0,10	
71	418 457,50	2 275 637,07		0,10	
72	418 457,71	2 275 636,10		0,10	
73	418 457,63	2 275 635,61		0,10	
74	418 457,43	2 275 635,15		0,10	
75	418 456,73	2 275 634,45	Аналитический метод	0,10	—
76	418 455,77	2 275 634,17		0,10	
77	418 455,02	2 275 634,29		0,10	
78	418 395,53	2 275 656,22		0,10	
79	418 367,92	2 275 578,82		0,10	
80	418 317,57	2 275 437,51		0,10	
81	418 250,44	2 275 249,15		0,10	
82	418 233,61	2 275 202,02		0,10	
83	418 216,81	2 275 154,90		0,10	
84	418 179,19	2 275 049,37		0,10	
85	418 152,28	2 274 974,00		0,10	
86	418 101,80	2 274 832,24		0,10	
87	418 235,96	2 274 743,53		0,10	
88	418 275,29	2 274 862,58		0,10	
89	418 271,71	2 274 863,94		0,10	
90	418 271,01	2 274 862,11		0,10	
91	418 255,68	2 274 849,74		0,10	
92	418 236,57	2 274 846,18		0,10	
93	418 218,25	2 274 853,71		0,10	
94	418 205,96	2 274 869,08		0,10	
95	418 202,91	2 274 888,30		0,10	
96	418 209,84	2 274 906,33		0,10	
97	418 218,00	2 274 913,00		0,10	
98	418 221,79	2 274 956,19		0,10	
99	418 222,54	2 274 960,11		0,10	
100	418 223,90	2 274 963,87		0,10	
101	418 226,13	2 274 967,77		0,10	
102	418 229,38	2 274 971,56		0,10	

Раздел 2

Сведения о местоположении границ объекта

1	2	3	4	5	6
103	418 233,31	2 274 974,63		0,10	
104	418 237,78	2 274 976,86		0,10	
105	418 242,60	2 274 978,15		0,10	
106	418 247,58	2 274 978,46		0,10	
107	418 252,53	2 274 977,78		0,10	
108	418 256,78	2 274 976,33		0,10	
109	418 259,87	2 274 974,69		0,10	
110	418 264,88	2 274 970,58		0,10	
111	418 267,09	2 274 967,86		0,10	
112	418 270,10	2 274 962,12		0,10	
113	418 271,08	2 274 958,76		0,10	
114	418 271,54	2 274 951,27		0,10	
115	418 267,71	2 274 908,11		0,10	
116	418 275,08	2 274 899,54		0,10	
117	418 277,55	2 274 884,02		0,10	
118	418 286,56	2 274 881,01		0,10	
119	418 287,79	2 274 881,01		0,10	
120	418 289,69	2 274 880,33		0,10	
121	418 393,22	2 274 999,91		0,10	
122	418 393,64	2 275 000,20		0,10	
123	418 394,13	2 275 000,25		0,10	
124	418 394,59	2 275 000,05		0,10	
125	418 394,90	2 274 999,65		0,10	
126	418 394,98	2 274 999,16		0,10	
127	418 394,74	2 274 998,61		0,10	
128	418 291,63	2 274 879,63		0,10	
129	418 297,14	2 274 877,65		0,10	
130	418 299,06	2 274 877,28	Аналитический метод	0,10	—
131	418 301,48	2 274 874,84		0,10	
132	418 322,23	2 274 867,43		0,10	
133	418 323,56	2 274 867,15		0,10	
134	418 325,47	2 274 867,31		0,10	
135	418 327,80	2 274 869,12		0,10	
136	418 329,12	2 274 870,70		0,10	
137	418 330,48	2 274 872,24		0,10	
138	418 332,09	2 274 873,67		0,10	
139	418 333,56	2 274 874,92		0,10	
140	418 335,26	2 274 876,19		0,10	
141	418 337,11	2 274 877,26		0,10	
142	418 341,74	2 274 879,59		0,10	
143	418 345,81	2 274 880,95		0,10	
144	418 349,88	2 274 881,66		0,10	
145	418 355,91	2 274 882,13		0,10	
146	418 385,49	2 274 884,18		0,10	
147	418 387,36	2 274 884,86		0,10	
148	418 390,56	2 274 886,69		0,10	
149	418 393,04	2 274 889,15		0,10	
150	418 394,93	2 274 892,51		0,10	
151	418 395,61	2 274 893,97		0,10	
152	418 396,69	2 274 893,47		0,10	
153	418 396,91	2 274 865,85		0,10	
154	418 395,24	2 274 866,58		0,10	
155	418 393,54	2 274 870,01		0,10	
156	418 391,29	2 274 872,58		0,10	
157	418 387,91	2 274 874,07		0,10	

Раздел 2

Сведения о местоположении границ объекта

1	2	3	4	5	6
158	418 386,13	2 274 874,51		0,10	
159	418 384,17	2 274 874,76		0,10	
160	418 356,39	2 274 873,58		0,10	
161	418 352,37	2 274 873,41		0,10	
162	418 350,58	2 274 873,27		0,10	
163	418 348,62	2 274 872,86		0,10	
164	418 346,82	2 274 872,35		0,10	
165	418 345,08	2 274 871,73		0,10	
166	418 339,86	2 274 868,92		0,10	
167	418 335,71	2 274 865,16		0,10	
168	418 332,32	2 274 860,55		0,10	
169	418 324,66	2 274 842,27		0,10	
170	418 324,25	2 274 840,97		0,10	
171	418 324,67	2 274 839,33		0,10	
172	418 325,44	2 274 838,39		0,10	
173	418 326,35	2 274 838,07		0,10	
174	418 347,27	2 274 829,50		0,10	
175	418 347,40	2 274 829,88		0,10	
176	418 381,44	2 274 817,35		0,10	
177	418 372,08	2 274 791,92		0,10	
178	418 338,61	2 274 804,34		0,10	
179	418 344,55	2 274 821,64		0,10	
180	418 325,22	2 274 828,62		0,10	
181	418 323,77	2 274 829,03		0,10	
182	418 322,19	2 274 828,90		0,10	
183	418 320,69	2 274 828,29		0,10	
184	418 319,62	2 274 827,78		0,10	
185	418 307,71	2 274 795,68	Аналитический метод	0,10	—
186	418 309,53	2 274 797,03		0,10	
187	418 312,62	2 274 798,66		0,10	
188	418 318,35	2 274 800,39		0,10	
189	418 323,33	2 274 800,76		0,10	
190	418 328,28	2 274 800,13		0,10	
191	418 333,01	2 274 798,54		0,10	
192	418 339,49	2 274 794,89		0,10	
193	418 341,82	2 274 793,00		0,10	
194	418 345,98	2 274 788,03		0,10	
195	418 348,73	2 274 782,16		0,10	
196	418 349,88	2 274 775,78		0,10	
197	418 349,35	2 274 769,32		0,10	
198	418 348,37	2 274 765,93		0,10	
199	418 328,97	2 274 713,35		0,10	
200	418 331,40	2 274 710,18		0,10	
201	418 334,81	2 274 701,91		0,10	
202	418 335,34	2 274 697,95		0,10	
203	418 335,19	2 274 694,43		0,10	
204	418 377,80	2 274 678,68		0,10	
205	418 363,24	2 274 639,11		0,10	
206	418 315,83	2 274 656,46		0,10	
207	418 310,59	2 274 643,90		0,10	
208	418 295,66	2 274 649,96		0,10	
209	418 294,00	2 274 649,89		0,10	
210	418 291,52	2 274 650,16		0,10	
211	418 289,07	2 274 650,68		0,10	
212	418 286,66	2 274 651,45		0,10	

Раздел 2

Сведения о местоположении границ объекта

1	2	3	4	5	6
213	418 277,17	2 274 655,02		0,10	
214	418 273,99	2 274 656,48		0,10	
215	418 272,72	2 274 657,29		0,10	
216	418 270,95	2 274 658,14		0,10	
217	418 265,37	2 274 660,47		0,10	
218	418 252,34	2 274 665,91		0,10	
219	418 237,86	2 274 672,09		0,10	
220	418 228,00	2 274 678,17		0,10	
221	418 220,91	2 274 667,36		0,10	
222	418 198,37	2 274 682,09		0,10	
223	418 206,13	2 274 694,05		0,10	
224	418 213,08	2 274 689,42		0,10	
225	418 213,18	2 274 689,59		0,10	
226	418 216,55	2 274 694,40		0,10	
227	418 188,98	2 274 712,62		0,10	
228	418 188,42	2 274 711,62		0,10	
229	418 187,77	2 274 710,87		0,10	
230	418 185,83	2 274 709,30		0,10	
231	418 184,99	2 274 708,93		0,10	
232	418 184,65	2 274 706,78		0,10	
233	418 183,71	2 274 704,47		0,10	
234	418 182,22	2 274 702,47		0,10	
235	418 180,70	2 274 701,17		0,10	
236	418 178,49	2 274 700,02		0,10	
237	418 176,06	2 274 699,45		0,10	
238	418 173,57	2 274 699,49		0,10	
239	418 171,16	2 274 700,16		0,10	
240	418 169,48	2 274 701,06	Аналитический метод	0,10	—
241	418 048,46	2 274 781,34		0,10	
242	418 040,05	2 274 786,85		0,10	
243	418 003,07	2 274 811,52		0,10	
244	417 970,50	2 274 820,96		0,10	
245	417 940,69	2 274 829,96		0,10	
246	417 938,13	2 274 831,50		0,10	
247	417 936,14	2 274 833,73		0,10	
248	417 934,90	2 274 836,45		0,10	
249	417 934,52	2 274 839,41		0,10	
250	417 934,87	2 274 841,79		0,10	
251	417 845,22	2 274 875,52		0,10	
252	417 844,40	2 274 873,82		0,10	
253	417 841,41	2 274 871,20		0,10	
254	417 837,63	2 274 869,96		0,10	
255	417 833,67	2 274 870,28		0,10	
256	417 833,10	2 274 870,47		0,10	
257	417 795,37	2 274 883,09		0,10	
258	417 761,06	2 274 894,53		0,10	
259	417 759,24	2 274 895,35		0,10	
260	417 758,00	2 274 896,20		0,10	
261	417 756,66	2 274 897,49		0,10	
262	417 659,69	2 275 010,03		0,10	
263	417 438,06	2 275 085,69		0,10	
264	417 394,45	2 275 100,52		0,10	
265	417 355,73	2 275 104,90		0,10	
266	417 333,99	2 275 112,46		0,10	
267	417 239,59	2 275 145,24		0,10	

Раздел 2

Сведения о местоположении границ объекта

1	2	3	4	5	6
268	417 198,66	2 275 159,42	Аналитический метод	0,10	—
269	417 197,28	2 275 160,02		0,10	
270	417 195,49	2 275 161,22		0,10	
271	417 080,70	2 275 257,87		0,10	
272	416 994,04	2 275 330,80		0,10	
273	416 992,65	2 275 332,23		0,10	
274	416 991,37	2 275 334,35		0,10	
275	416 990,74	2 275 336,26		0,10	
276	416 990,50	2 275 338,24		0,10	
277	416 990,65	2 275 340,14		0,10	
278	417 071,10	2 275 805,88		0,10	
279	417 088,09	2 275 904,40		0,10	
280	417 113,08	2 276 049,16		0,10	
281	417 065,21	2 276 116,97		0,10	
282	417 042,11	2 276 149,62		0,10	
283	417 040,76	2 276 152,29		0,10	
284	417 040,29	2 276 154,74		0,10	
285	417 040,53	2 276 157,67		0,10	
286	417 051,34	2 276 203,74		0,10	
287	417 055,79	2 276 222,76		0,10	
288	417 057,62	2 276 226,29		0,10	
289	417 060,68	2 276 228,83		0,10	
290	417 165,85	2 276 280,94		0,10	
291	417 212,62	2 276 419,09		0,10	
292	417 286,46	2 276 637,57		0,10	
293	417 284,22	2 276 682,98		0,10	
294	417 284,52	2 276 685,95		0,10	
295	417 346,03	2 276 869,35		0,10	
296	417 384,72	2 276 984,86		0,10	
297	417 385,55	2 276 986,68		0,10	
298	417 386,44	2 276 987,98		0,10	
299	417 416,86	2 277 025,38		0,10	
300	417 689,77	2 277 828,49	0,10		
301	417 705,85	2 277 875,83	0,10		
302	417 721,94	2 277 923,20	0,10		
303	417 738,02	2 277 970,56	0,10		
304	417 754,01	2 278 017,68	0,10		
305	417 768,89	2 278 067,65	0,10		
306	417 786,38	2 278 112,74	0,10		
307	417 802,36	2 278 159,87	0,10		
308	417 818,45	2 278 207,22	0,10		
309	417 834,57	2 278 254,59	0,10		
310	417 848,45	2 278 295,56	0,10		
311	417 864,57	2 278 342,86	0,10		
312	417 877,92	2 278 382,10	0,10		
313	417 834,27	2 278 470,82	0,10		
314	417 833,71	2 278 472,21	0,10		
315	417 833,25	2 278 475,17	0,10		
316	417 833,55	2 278 477,64	0,10		
317	417 853,06	2 278 535,36	0,10		
318	417 854,57	2 278 537,95	0,10		
319	417 856,36	2 278 539,68	0,10		
320	417 902,84	2 278 562,75	0,10		
321	417 946,63	2 278 584,39	0,10		
322	417 959,80	2 278 623,04	0,10		

Раздел 2

Сведения о местоположении границ объекта

1	2	3	4	5	6
323	418 008,09	2 278 765,09		0,10	
324	418 040,26	2 278 859,69		0,10	
325	418 136,81	2 279 143,81		0,10	
326	418 152,65	2 279 190,60		0,10	
327	418 160,41	2 279 228,85		0,10	
328	418 186,36	2 279 304,92		0,10	
329	418 202,37	2 279 336,82		0,10	
330	418 213,10	2 279 368,32		0,10	
331	418 261,42	2 279 510,37		0,10	
332	418 309,47	2 279 651,61		0,10	
333	418 473,75	2 280 280,07		0,10	
334	418 511,70	2 280 425,27		0,10	
335	418 562,23	2 280 618,65		0,10	
336	418 569,61	2 280 647,98		0,10	
337	418 575,11	2 280 668,04		0,10	
338	418 560,18	2 280 711,04		0,10	
339	418 528,17	2 280 746,70		0,10	
340	418 469,09	2 280 812,75		0,10	
341	418 454,53	2 280 851,11		0,10	
342	418 442,20	2 280 883,75		0,10	
343	418 441,57	2 280 887,17		0,10	
344	418 442,33	2 280 891,07		0,10	
345	418 483,46	2 280 981,97		0,10	
346	418 431,79	2 281 118,29		0,10	
347	418 414,03	2 281 165,09		0,10	
348	418 396,30	2 281 211,84		0,10	
349	418 360,78	2 281 305,30		0,10	
350	418 343,02	2 281 352,07	Аналитический метод	0,10	—
351	418 307,53	2 281 445,54		0,10	
352	418 183,22	2 281 772,70		0,10	
353	418 160,63	2 281 832,35		0,10	
354	418 160,11	2 281 834,28		0,10	
355	418 160,12	2 281 837,54		0,10	
356	418 167,77	2 281 883,36		0,10	
357	418 181,59	2 281 966,67		0,10	
358	418 204,57	2 282 414,86		0,10	
359	418 209,76	2 282 514,72		0,10	
360	418 214,85	2 282 614,59		0,10	
361	418 220,28	2 282 721,68		0,10	
362	418 220,06	2 282 771,37		0,10	
363	418 219,83	2 282 821,39		0,10	
364	418 217,33	2 283 342,48		0,10	
365	418 223,29	2 283 373,09		0,10	
366	418 222,52	2 283 539,65		0,10	
367	418 222,23	2 283 590,21		0,10	
368	418 222,99	2 283 593,61		0,10	
369	418 224,86	2 283 596,54		0,10	
370	418 233,58	2 283 605,33		0,10	
371	418 047,70	2 284 113,35		0,10	
372	417 732,49	2 284 510,14		0,10	
373	417 716,10	2 284 492,64		0,10	
374	417 742,45	2 284 462,49		0,10	
375	417 752,56	2 284 470,49		0,10	
376	417 761,27	2 284 459,50		0,10	
377	417 742,48	2 284 444,55		0,10	

Раздел 2

Сведения о местоположении границ объекта

1	2	3	4	5	6
378	417 733,61	2 284 455,50	Аналитический метод	0,10	—
379	417 740,88	2 284 461,26		0,10	
380	417 714,00	2 284 492,00		0,10	
381	417 713,77	2 284 492,45		0,10	
382	417 713,79	2 284 492,95		0,10	
383	417 714,02	2 284 493,34		0,10	
384	417 731,24	2 284 511,72		0,10	
385	417 687,80	2 284 566,40		0,10	
386	417 666,60	2 284 568,79		0,10	
387	417 664,17	2 284 569,38		0,10	
388	417 661,97	2 284 570,55		0,10	
389	417 659,89	2 284 572,51		0,10	
390	417 585,38	2 284 666,53		0,10	
391	417 584,38	2 284 668,99		0,10	
392	417 464,03	2 285 134,18		0,10	
393	417 452,66	2 285 177,85		0,10	
394	417 452,46	2 285 180,34		0,10	
395	417 452,88	2 285 182,80		0,10	
396	417 453,90	2 285 185,08		0,10	
397	417 455,40	2 285 186,98		0,10	
398	417 660,15	2 285 390,58		0,10	
399	417 660,12	2 285 586,45		0,10	
400	417 660,02	2 285 879,46		0,10	
401	417 649,50	2 285 916,33		0,10	
402	417 637,92	2 285 950,11		0,10	
403	417 630,09	2 285 983,77		0,10	
404	417 616,40	2 286 031,63		0,10	
405	417 602,65	2 286 079,67		0,10	
406	417 573,71	2 286 180,60		0,10	
407	417 565,54	2 286 209,07		0,10	
408	417 562,78	2 286 218,64		0,10	
409	417 558,26	2 286 234,29		0,10	
410	417 539,98	2 286 265,74		0,10	
411	417 521,07	2 286 298,24		0,10	
412	417 520,09	2 286 300,54		0,10	
413	417 519,74	2 286 302,50		0,10	
414	417 519,79	2 286 304,52		0,10	
415	417 526,43	2 286 357,00		0,10	
416	417 526,81	2 286 358,45		0,10	
417	417 527,39	2 286 359,83		0,10	
418	417 528,17	2 286 361,11		0,10	
419	417 529,21	2 286 362,32		0,10	
420	417 563,07	2 286 396,18		0,10	
421	417 659,92	2 286 493,04	0,10		
422	417 659,87	2 286 775,33	0,10		
423	417 660,48	2 286 778,76	0,10		
424	417 661,91	2 286 781,38	0,10		
425	417 664,06	2 286 783,46	0,10		
426	417 667,20	2 286 784,96	0,10		
427	417 669,83	2 286 785,32	0,10		
428	417 972,62	2 286 785,40	0,10		
429	418 019,83	2 286 786,36	0,10		
430	418 597,33	2 286 788,00	0,10		
431	418 598,83	2 286 787,89	0,10		
432	418 746,29	2 286 765,77	0,10		

Раздел 2

Сведения о местоположении границ объекта

1	2	3	4	5	6
433	418 770,54	2 286 762,16	Аналитический метод	0,10	—
434	418 824,36	2 286 768,55		0,10	
435	418 875,04	2 286 774,44		0,10	
436	418 877,04	2 286 774,47		0,10	
437	418 879,00	2 286 774,11		0,10	
438	418 880,86	2 286 773,36		0,10	
439	418 882,52	2 286 772,26		0,10	
440	418 883,93	2 286 770,85		0,10	
441	418 885,04	2 286 769,18		0,10	
442	418 885,79	2 286 767,34		0,10	
443	418 885,92	2 286 766,65		0,10	
444	418 997,08	2 286 779,72		0,10	
445	418 997,05	2 286 779,99		0,10	
446	418 997,18	2 286 781,48		0,10	
447	418 997,53	2 286 782,94		0,10	
448	418 998,09	2 286 784,33		0,10	
449	418 998,85	2 286 785,62		0,10	
450	419 000,52	2 286 787,47		0,10	
451	419 001,73	2 286 788,36		0,10	
452	419 003,05	2 286 789,06		0,10	
453	419 004,47	2 286 789,55		0,10	
454	419 005,86	2 286 789,82		0,10	
455	419 023,24	2 286 791,93		0,10	
456	419 024,74	2 286 792,00		0,10	
457	419 026,23	2 286 791,84		0,10	
458	419 027,97	2 286 791,36		0,10	
459	419 065,93	2 286 777,09		0,10	
460	419 094,69	2 286 766,39		0,10	
461	419 100,21	2 286 772,45		0,10	
462	419 106,93	2 286 779,84		0,10	
463	419 117,83	2 286 791,84		0,10	
464	419 210,74	2 286 894,23		0,10	
465	419 186,19	2 286 967,70		0,10	
466	419 185,39	2 286 971,11		0,10	
467	419 185,07	2 286 974,59		0,10	
468	419 181,77	2 288 567,09		0,10	
469	419 150,91	2 288 513,13		0,10	
470	419 154,32	2 288 510,23		0,10	
471	419 157,43	2 288 506,33		0,10	
472	419 159,72	2 288 501,89		0,10	
473	419 161,07	2 288 497,09		0,10	
474	419 161,45	2 288 492,57		0,10	
475	419 161,10	2 288 442,31		0,10	
476	419 161,98	2 288 441,79		0,10	
477	419 171,98	2 288 425,00		0,10	
478	419 172,05	2 288 405,37		0,10	
479	419 162,07	2 288 388,29		0,10	
480	419 144,66	2 288 378,47		0,10	
481	419 125,35	2 288 378,80	0,10		
482	419 108,38	2 288 389,20	0,10		
483	419 099,09	2 288 405,42	0,10		
484	419 099,11	2 288 424,83	0,10		
485	419 108,91	2 288 441,90	0,10		
486	419 111,12	2 288 443,26	0,10		
487	419 111,45	2 288 492,91	0,10		

Раздел 2

Сведения о местоположении границ объекта

1	2	3	4	5	6
488	419 111,80	2 288 496,89	Аналитический метод	0,10	—
489	419 113,11	2 288 501,70		0,10	
490	419 115,36	2 288 506,16		0,10	
491	419 118,45	2 288 510,08		0,10	
492	419 122,25	2 288 513,32		0,10	
493	419 126,62	2 288 515,73		0,10	
494	419 131,39	2 288 517,22		0,10	
495	419 136,35	2 288 517,74		0,10	
496	419 141,32	2 288 517,26		0,10	
497	419 146,09	2 288 515,81		0,10	
498	419 149,20	2 288 514,17		0,10	
499	419 181,76	2 288 571,10		0,10	
500	419 181,28	2 288 802,40		0,10	
501	419 122,76	2 288 802,62		0,10	
502	419 122,27	2 288 802,68		0,10	
503	419 121,40	2 288 803,16		0,10	
504	419 120,87	2 288 804,00		0,10	
505	419 120,77	2 288 804,62		0,10	
506	419 121,02	2 289 579,04		0,10	
507	419 121,08	2 289 579,54		0,10	
508	419 121,56	2 289 580,41		0,10	
509	419 122,40	2 289 580,94		0,10	
510	419 123,01	2 289 581,04		0,10	
511	419 191,56	2 289 581,23		0,10	
512	419 192,53	2 289 580,99		0,10	
513	419 192,93	2 289 580,69		0,10	
514	419 194,94	2 289 577,66		0,10	
515	419 409,46	2 289 576,49		0,10	
516	419 409,92	2 289 576,31		0,10	
517	419 410,32	2 289 576,01		0,10	
518	419 410,64	2 289 575,63		0,10	
519	419 410,95	2 289 574,69		0,10	
520	419 411,86	2 289 560,36		0,10	
521	419 411,67	2 289 559,38		0,10	
522	419 411,40	2 289 558,96		0,10	
523	419 411,04	2 289 558,62		0,10	
524	419 410,60	2 289 558,37		0,10	
525	419 410,12	2 289 558,25		0,10	
526	419 409,62	2 289 558,24		0,10	
527	419 408,70	2 289 558,60		0,10	
528	419 408,33	2 289 558,94		0,10	
529	419 408,06	2 289 559,36		0,10	
530	419 407,90	2 289 559,84	0,10		
531	419 407,07	2 289 572,57	0,10		
532	419 193,83	2 289 573,67	0,10		
533	419 192,87	2 289 573,92	0,10		
534	419 192,47	2 289 574,22	0,10		
535	419 190,48	2 289 577,23	0,10		
536	419 125,02	2 289 577,05	0,10		
537	419 124,77	2 288 806,61	0,10		
538	419 181,27	2 288 806,40	0,10		
539	419 181,15	2 288 866,26	0,10		
540	419 181,39	2 288 869,75	0,10		
541	419 182,11	2 288 873,17	0,10		
542	419 184,43	2 288 878,69	0,10		

Раздел 2

Сведения о местоположении границ объекта

1	2	3	4	5	6
543	419 185,77	2 288 880,79	Аналитический метод	0,10	—
544	419 187,99	2 288 883,50		0,10	
545	419 190,57	2 288 885,86		0,10	
546	419 192,60	2 288 887,32		0,10	
547	419 197,04	2 288 889,59		0,10	
548	419 197,98	2 288 889,94		0,10	
549	419 202,84	2 288 891,09		0,10	
550	419 205,33	2 288 891,30		0,10	
551	419 214,20	2 288 891,31		0,10	
552	419 218,18	2 288 890,99		0,10	
553	419 219,49	2 288 890,67		0,10	
554	419 219,83	2 289 121,79		0,10	
555	419 220,22	2 289 125,27		0,10	
556	419 221,42	2 289 129,60		0,10	
557	419 224,78	2 289 135,72		0,10	
558	419 232,31	2 289 143,90		0,10	
559	419 235,84	2 289 146,68		0,10	
560	419 242,64	2 289 149,77		0,10	
561	419 246,07	2 289 150,49		0,10	
562	419 249,06	2 289 150,72		0,10	
563	419 288,32	2 289 150,76		0,10	
564	419 291,32	2 289 150,58		0,10	
565	419 294,75	2 289 149,93		0,10	
566	419 296,39	2 289 149,43		0,10	
567	419 296,37	2 289 182,67		0,10	
568	419 325,15	2 289 182,88		0,10	
569	419 325,46	2 289 116,43		0,10	
570	419 311,42	2 289 116,26		0,10	
571	419 310,88	2 289 114,93		0,10	
572	419 309,15	2 289 111,89		0,10	
573	419 307,34	2 289 109,50		0,10	
574	419 305,25	2 289 107,34		0,10	
575	419 302,52	2 289 105,16		0,10	
576	419 299,95	2 289 103,61		0,10	
577	419 295,32	2 289 101,75		0,10	
578	419 290,91	2 289 100,89		0,10	
579	419 269,78	2 289 100,74		0,10	
580	419 269,49	2 288 888,34		0,10	
581	419 288,31	2 288 888,34		0,10	
582	419 288,33	2 288 881,31		0,10	
583	419 306,73	2 288 881,78		0,10	
584	419 306,68	2 288 884,83		0,10	
585	419 306,65	2 288 902,78		0,10	
586	419 306,62	2 288 914,81		0,10	
587	419 306,59	2 288 926,82		0,10	
588	419 306,58	2 288 942,32		0,10	
589	419 308,42	2 288 942,33		0,10	
590	419 312,47	2 288 942,21		0,10	
591	419 316,03	2 288 942,13		0,10	
592	419 315,95	2 288 926,83		0,10	
593	419 315,81	2 288 915,57		0,10	
594	419 315,54	2 288 902,76		0,10	
595	419 315,18	2 288 884,43		0,10	
596	419 314,87	2 288 863,00		0,10	
597	419 307,04	2 288 863,14		0,10	

Раздел 2

Сведения о местоположении границ объекта

1	2	3	4	5	6
598	419 306,63	2 288 873,34	Аналитический метод	0,10	—
599	419 288,31	2 288 874,15		0,10	
600	419 288,30	2 288 855,13		0,10	
601	419 267,05	2 288 855,16		0,10	
602	419 266,14	2 288 853,34		0,10	
603	419 264,79	2 288 851,24		0,10	
604	419 261,12	2 288 847,15		0,10	
605	419 259,58	2 288 845,88		0,10	
606	419 258,13	2 288 844,91		0,10	
607	419 259,17	2 288 703,70		0,10	
608	419 270,03	2 288 703,64		0,10	
609	419 270,09	2 288 713,88		0,10	
610	419 284,14	2 288 713,78		0,10	
611	419 284,28	2 288 686,81		0,10	
612	419 279,52	2 288 686,78		0,10	
613	419 269,94	2 288 686,67		0,10	
614	419 270,02	2 288 701,64		0,10	
615	419 258,76	2 288 701,71		0,10	
616	419 232,81	2 288 656,34		0,10	
617	419 232,93	2 288 605,00		0,10	
618	419 233,20	2 288 606,36		0,10	
619	419 235,44	2 288 609,64		0,10	
620	419 238,32	2 288 611,60		0,10	
621	419 242,19	2 288 612,48		0,10	
622	419 246,11	2 288 611,78		0,10	
623	419 249,43	2 288 609,61		0,10	
624	419 251,66	2 288 606,31		0,10	
625	419 252,42	2 288 602,50		0,10	
626	419 252,52	2 288 552,51		0,10	
627	419 252,65	2 288 502,52		0,10	
628	419 252,78	2 288 452,51		0,10	
629	419 252,88	2 288 402,52		0,10	
630	419 253,01	2 288 352,50		0,10	
631	419 253,14	2 288 302,54		0,10	
632	419 253,34	2 288 202,47		0,10	
633	419 253,47	2 288 152,50		0,10	
634	419 253,57	2 288 102,51		0,10	
635	419 253,70	2 288 052,55		0,10	
636	419 253,83	2 288 002,52		0,10	
637	419 253,93	2 287 952,52		0,10	
638	419 253,49	2 287 949,56		0,10	
639	419 251,57	2 287 944,58		0,10	
640	419 250,51	2 287 941,83		0,10	
641	419 248,87	2 287 938,14		0,10	
642	419 246,10	2 287 935,29		0,10	
643	419 242,93	2 287 933,85		0,10	
644	419 241,77	2 287 933,71		0,10	
645	419 244,91	2 287 838,69		0,10	
646	419 247,47	2 287 838,36		0,10	
647	419 250,52	2 287 836,68		0,10	
648	419 252,81	2 287 834,06		0,10	
649	419 254,15	2 287 830,31		0,10	
650	419 254,29	2 287 802,51	0,10		
651	419 254,46	2 287 752,51	0,10		
652	419 254,55	2 287 702,51	0,10		

Раздел 2

Сведения о местоположении границ объекта

1	2	3	4	5	6
653	419 254,65	2 287 652,51		0,10	
654	419 254,75	2 287 602,51		0,10	
655	419 252,56	2 287 557,98		0,10	
656	419 255,01	2 287 502,53		0,10	
657	419 255,24	2 287 402,53		0,10	
658	419 255,83	2 287 152,51		0,10	
659	419 256,20	2 287 002,49		0,10	
660	419 256,26	2 286 982,22		0,10	
661	419 274,65	2 286 927,58		0,10	
662	419 275,09	2 286 925,63		0,10	
663	419 275,02	2 286 922,64		0,10	
664	419 274,06	2 286 919,81		0,10	
665	419 272,57	2 286 917,67		0,10	
666	419 261,15	2 286 905,10		0,10	
667	419 268,87	2 286 882,10		0,10	
668	419 269,30	2 286 880,66		0,10	
669	419 270,04	2 286 876,73		0,10	
670	419 270,10	2 286 872,24		0,10	
671	419 269,48	2 286 868,29		0,10	
672	419 268,04	2 286 864,03		0,10	
673	419 266,13	2 286 860,52		0,10	
674	419 263,68	2 286 857,33		0,10	
675	419 163,54	2 286 747,07		0,10	
676	419 178,10	2 286 734,19		0,10	
677	419 178,38	2 286 733,77		0,10	
678	419 178,43	2 286 733,28		0,10	
679	419 178,19	2 286 732,78		0,10	
680	419 163,84	2 286 716,53	Аналитический метод	0,10	—
681	419 163,62	2 286 716,33		0,10	
682	419 172,00	2 286 707,73		0,10	
683	419 161,81	2 286 697,98		0,10	
684	419 144,91	2 286 714,98		0,10	
685	419 155,09	2 286 725,03		0,10	
686	419 162,21	2 286 717,74		0,10	
687	419 162,37	2 286 717,89		0,10	
688	419 176,03	2 286 733,35		0,10	
689	419 162,19	2 286 745,59		0,10	
690	419 124,25	2 286 703,82		0,10	
691	419 122,44	2 286 702,09		0,10	
692	419 120,88	2 286 700,84		0,10	
693	419 119,22	2 286 699,72		0,10	
694	419 117,03	2 286 698,52		0,10	
695	419 115,66	2 286 697,90		0,10	
696	419 112,83	2 286 696,92		0,10	
697	419 111,86	2 286 696,67		0,10	
698	419 110,71	2 286 696,41		0,10	
699	419 107,79	2 286 695,71		0,10	
700	419 079,06	2 286 694,00	0,10		
701	419 033,80	2 286 691,80	0,10		
702	418 842,99	2 286 681,75	0,10		
703	418 841,49	2 286 681,71	0,10		
704	418 838,00	2 286 681,98	0,10		
705	418 593,36	2 286 718,02	0,10		
706	417 729,95	2 286 715,33	0,10		
707	417 729,95	2 285 368,97	0,10		

Раздел 2

Сведения о местоположении границ объекта

1	2	3	4	5	6
708	417 729,16	2 285 365,05	Аналитический метод	0,10	—
709	417 727,75	2 285 361,31		0,10	
710	417 725,77	2 285 357,85		0,10	
711	417 723,25	2 285 354,74		0,10	
712	417 529,67	2 285 162,15		0,10	
713	417 649,39	2 284 698,62		0,10	
714	417 734,53	2 284 591,30		0,10	
715	417 747,87	2 284 589,78		0,10	
716	417 751,15	2 284 588,62		0,10	
717	417 753,51	2 284 586,78		0,10	
718	417 778,66	2 284 555,14		0,10	
719	417 806,65	2 284 519,89		0,10	
720	417 820,16	2 284 502,87		0,10	
721	417 828,79	2 284 484,03		0,10	
722	418 025,48	2 284 236,65		0,10	
723	418 086,70	2 284 159,69		0,10	
724	418 113,56	2 284 142,65		0,10	
725	418 115,48	2 284 141,07		0,10	
726	418 180,93	2 284 058,82		0,10	
727	418 182,15	2 284 056,54		0,10	
728	418 201,46	2 284 005,77		0,10	
729	418 221,05	2 283 954,40		0,10	
730	418 238,81	2 283 907,64		0,10	
731	418 261,91	2 283 846,94		0,10	
732	418 279,06	2 283 805,31		0,10	
733	418 290,84	2 283 770,86		0,10	
734	418 302,83	2 283 739,28		0,10	
735	418 303,18	2 283 736,75		0,10	
736	418 303,77	2 283 637,67		0,10	
737	418 303,33	2 283 634,71		0,10	
738	418 302,31	2 283 632,44		0,10	
739	418 300,87	2 283 630,58		0,10	
740	418 285,69	2 283 615,30		0,10	
741	418 286,02	2 283 560,44		0,10	
742	418 287,60	2 283 560,67		0,10	
743	418 332,80	2 283 560,77		0,10	
744	418 348,80	2 283 570,11		0,10	
745	418 369,36	2 283 570,44		0,10	
746	418 386,16	2 283 560,54		0,10	
747	418 395,67	2 283 543,46		0,10	
748	418 395,68	2 283 523,96		0,10	
749	418 385,74	2 283 507,07		0,10	
750	418 368,80	2 283 497,45		0,10	
751	418 349,22	2 283 497,48		0,10	
752	418 332,28	2 283 507,44		0,10	
753	418 330,34	2 283 510,78		0,10	
754	418 307,66	2 283 510,72		0,10	
755	418 306,50	2 283 468,10		0,10	
756	418 306,53	2 283 466,18		0,10	
757	418 318,69	2 283 466,14		0,10	
758	418 318,92	2 283 451,99		0,10	
759	418 294,75	2 283 451,83		0,10	
760	418 294,88	2 283 466,22		0,10	
761	418 304,53	2 283 466,19		0,10	
762	418 304,50	2 283 468,10		0,10	

Раздел 2

Сведения о местоположении границ объекта

1	2	3	4	5	6
763	418 305,66	2 283 510,72		0,10	
764	418 288,24	2 283 510,68		0,10	
765	418 286,26	2 283 510,88		0,10	
766	418 290,05	2 282 720,36		0,10	
767	418 243,23	2 281 820,77		0,10	
768	418 243,07	2 281 818,99		0,10	
769	418 244,64	2 281 809,45		0,10	
770	418 656,69	2 280 722,70		0,10	
771	418 657,98	2 280 717,88		0,10	
772	418 658,23	2 280 715,90		0,10	
773	418 658,29	2 280 712,90		0,10	
774	418 657,50	2 280 707,51		0,10	
775	418 374,55	2 279 625,75		0,10	
776	418 020,76	2 278 584,53		0,10	
777	418 021,01	2 278 584,50		0,10	
778	418 022,46	2 278 584,11		0,10	
779	418 066,79	2 278 569,97		0,10	
780	418 085,74	2 278 574,19		0,10	
781	418 104,42	2 278 568,35		0,10	
782	418 117,58	2 278 553,56		0,10	
783	418 121,67	2 278 534,65		0,10	
784	418 115,59	2 278 515,94		0,10	
785	418 101,29	2 278 502,84		0,10	
786	418 082,19	2 278 498,72		0,10	
787	418 063,49	2 278 504,70		0,10	
788	418 050,43	2 278 519,16		0,10	
789	418 049,57	2 278 523,03		0,10	
790	418 007,77	2 278 536,32	Аналитический метод	0,10	—
791	418 004,81	2 278 537,57		0,10	
792	417 482,45	2 277 000,25		0,10	
793	417 480,76	2 276 996,38		0,10	
794	417 454,97	2 276 948,76		0,10	
795	417 362,06	2 276 671,48		0,10	
796	417 355,33	2 276 624,57		0,10	
797	417 354,44	2 276 620,67		0,10	
798	417 207,92	2 276 186,83		0,10	
799	417 065,53	2 275 362,19		0,10	
800	417 218,56	2 275 233,35		0,10	
801	417 693,60	2 275 072,30		0,10	
802	417 696,37	2 275 071,16		0,10	
803	417 698,14	2 275 070,23		0,10	
804	417 701,42	2 275 067,95		0,10	
805	417 704,45	2 275 065,01		0,10	
806	417 781,44	2 274 976,31		0,10	
807	417 800,69	2 274 963,51		0,10	
808	418 004,87	2 274 895,36		0,10	
809	418 006,74	2 274 894,66		0,10	
810	418 009,43	2 274 893,32		0,10	
811	418 061,96	2 274 858,59		0,10	
812	418 103,64	2 274 933,34		0,10	
813	418 341,00	2 275 599,20		0,10	
814	418 338,29	2 275 629,37		0,10	
815	418 353,88	2 275 671,58		0,10	
816	418 310,76	2 275 687,47		0,10	
817	418 310,31	2 275 687,70		0,10	

Раздел 2

Сведения о местоположении границ объекта

1	2	3	4	5	6
818	418 309,94	2 275 688,04	Аналитический метод	0,10	—
819	418 309,66	2 275 688,45		0,10	
820	418 309,45	2 275 689,42		0,10	
821	418 564,48	2 276 369,64		0,10	
822	418 565,05	2 276 370,46		0,10	
823	418 565,93	2 276 370,90		0,10	
824	418 567,03	2 276 370,82		0,10	
825	418 720,68	2 276 315,66		0,10	
826	419 484,58	2 276 044,82		0,10	
827	419 617,77	2 276 005,35		0,10	
828	419 628,63	2 276 087,67		0,10	
829	419 629,00	2 276 088,59		0,10	
830	419 629,76	2 276 089,22		0,10	
831	419 630,24	2 276 089,38		0,10	
832	419 631,14	2 276 089,34		0,10	
833	419 654,02	2 276 083,04		0,10	
834	419 681,80	2 276 085,54		0,10	
835	419 697,63	2 276 104,92		0,10	
836	419 698,43	2 276 105,50		0,10	
837	419 699,41	2 276 105,64		0,10	
838	419 705,65	2 276 102,25		0,10	
839	419 750,24	2 276 089,01		0,10	
840	419 772,50	2 276 085,06		0,10	
841	419 773,75	2 276 084,29		0,10	
842	419 774,14	2 276 082,87		0,10	
843	419 769,70	2 276 068,76		0,10	
844	419 805,28	2 276 056,17		0,10	
845	419 827,87	2 276 034,28		0,10	
846	420 281,60	2 275 864,61		0,10	
847	420 282,41	2 275 864,05		0,10	
848	420 282,86	2 275 863,16	0,10		
849	420 282,76	2 275 862,02	0,10		
1	420 279,69	2 275 854,26	0,10		
Вырез 1 из 12					
850	418 191,85	2 281 834,52	Аналитический метод	0,10	—
851	418 192,87	2 281 835,59		0,10	
852	418 194,09	2 281 859,45		0,10	
853	418 190,53	2 281 838,00		0,10	
850	418 191,85	2 281 834,52		0,10	
Вырез 2 из 12					
854	418 367,28	2 275 666,64	Аналитический метод	0,10	—
855	418 357,63	2 275 670,19		0,10	
856	418 342,29	2 275 628,78		0,10	
857	418 344,67	2 275 602,92		0,10	
854	418 367,28	2 275 666,64		0,10	
Вырез 3 из 12					
858	419 244,75	2 288 840,79	Аналитический метод	0,10	—
859	419 247,69	2 288 841,00		0,10	
860	419 252,55	2 288 842,13		0,10	
861	419 256,14	2 288 843,73		0,10	
862	419 257,18	2 288 702,98		0,10	
863	419 232,81	2 288 660,36		0,10	
864	419 232,41	2 288 840,65		0,10	
858	419 244,75	2 288 840,79		0,10	
Вырез 4 из 12					

Раздел 2

Сведения о местоположении границ объекта

1	2	3	4	5	6
865	419 239,72	2 287 837,80	Аналитический метод	0,10	—
866	419 242,91	2 287 838,69		0,10	
867	419 239,78	2 287 933,61		0,10	
868	419 238,47	2 287 933,74		0,10	
869	419 236,56	2 287 934,33		0,10	
870	419 234,39	2 287 935,58		0,10	
871	419 234,60	2 287 838,82		0,10	
872	419 236,01	2 287 838,71		0,10	
873	419 237,64	2 287 838,11		0,10	
874	419 239,30	2 287 837,49		0,10	
865	419 239,72	2 287 837,80	0,10		
Вырез 5 из 12					
875	418 270,44	2 274 720,72	Аналитический метод	0,10	—
876	418 276,40	2 274 736,48		0,10	
877	418 285,49	2 274 760,78		0,10	
878	418 291,01	2 274 775,80		0,10	
879	418 304,85	2 274 813,34		0,10	
880	418 311,78	2 274 832,10		0,10	
881	418 315,28	2 274 841,55		0,10	
882	418 317,34	2 274 847,63		0,10	
883	418 320,79	2 274 856,98		0,10	
884	418 321,34	2 274 858,61		0,10	
885	418 314,24	2 274 861,60		0,10	
886	418 309,46	2 274 849,66		0,10	
887	418 277,17	2 274 861,89		0,10	
888	418 237,68	2 274 742,40		0,10	
875	418 270,44	2 274 720,72		0,10	
Вырез 6 из 12					
889	417 134,92	2 276 070,20	Аналитический метод	0,10	—
890	417 151,92	2 276 168,74		0,10	
891	417 138,46	2 276 170,51		0,10	
892	417 136,30	2 276 157,88		0,10	
893	417 120,78	2 276 160,56		0,10	
894	417 125,26	2 276 186,66		0,10	
895	417 140,77	2 276 184,08		0,10	
896	417 138,79	2 276 172,48		0,10	
897	417 152,26	2 276 170,72		0,10	
898	417 157,52	2 276 200,08		0,10	
899	417 175,05	2 276 251,99		0,10	
900	417 082,65	2 276 206,31		0,10	
901	417 071,81	2 276 159,64		0,10	
902	417 092,24	2 276 130,62		0,10	
903	417 115,31	2 276 097,95		0,10	
889	417 134,92	2 276 070,20		0,10	
Вырез 7 из 12					
904	417 920,15	2 278 494,98	Аналитический метод	0,10	—
905	417 934,19	2 278 490,40		0,10	
906	417 956,42	2 278 555,75		0,10	
907	417 878,68	2 278 517,41		0,10	
908	417 871,73	2 278 497,07		0,10	
909	417 864,84	2 278 476,64		0,10	
910	417 903,08	2 278 398,95		0,10	
911	417 926,35	2 278 467,36		0,10	
912	417 914,44	2 278 471,38		0,10	
904	417 920,15	2 278 494,98		0,10	

Раздел 2

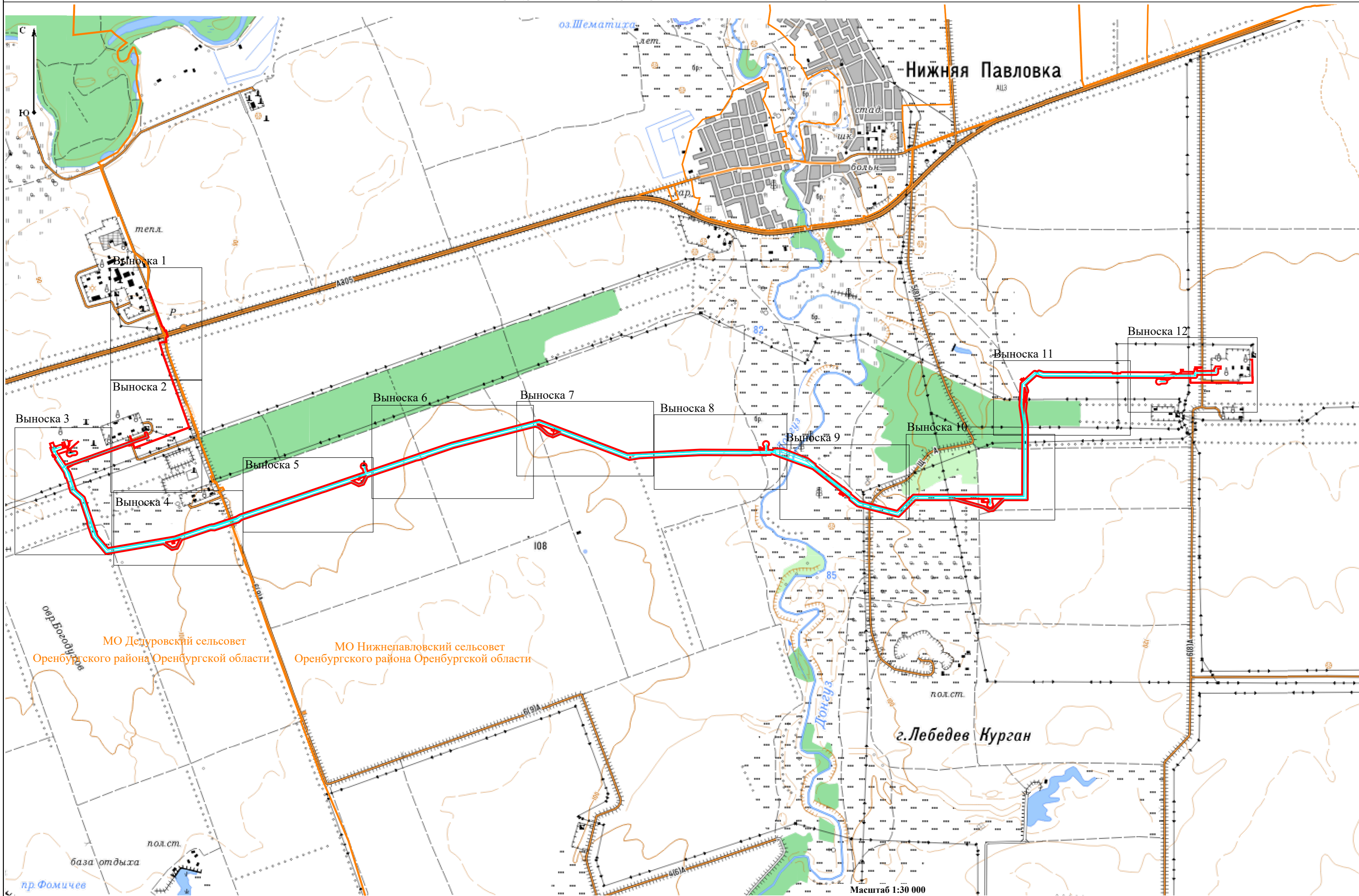
Сведения о местоположении границ объекта

1	2	3	4	5	6
Вырез 8 из 12					
913	418 599,94	2 280 688,41	Аналитический метод	0,10	—
914	418 606,16	2 280 712,16		0,10	
915	418 542,95	2 280 877,82		0,10	
916	418 532,49	2 280 905,24		0,10	
917	418 523,15	2 280 901,16		0,10	
918	418 523,95	2 280 899,04		0,10	
919	418 531,27	2 280 902,15		0,10	
920	418 541,68	2 280 877,26		0,10	
921	418 528,55	2 280 871,82		0,10	
922	418 518,17	2 280 896,60		0,10	
923	418 522,10	2 280 898,27		0,10	
924	418 520,94	2 280 901,35		0,10	
925	418 520,89	2 280 901,84		0,10	
926	418 521,08	2 280 902,31		0,10	
927	418 521,48	2 280 902,62		0,10	
928	418 531,77	2 280 907,12		0,10	
929	418 509,25	2 280 966,13		0,10	
930	418 473,20	2 280 886,51		0,10	
931	418 495,10	2 280 828,38		0,10	
932	418 586,68	2 280 726,22		0,10	
913	418 599,94	2 280 688,41	0,10		
Вырез 9 из 12					
933	417 677,93	2 286 295,23	Аналитический метод	0,10	—
934	417 673,58	2 286 294,85		0,10	
935	417 635,40	2 286 294,95		0,10	
936	417 637,24	2 286 226,21		0,10	
937	417 640,59	2 286 226,46		0,10	
938	417 640,54	2 286 237,49		0,10	
939	417 654,44	2 286 237,56		0,10	
940	417 654,64	2 286 213,64		0,10	
941	417 640,67	2 286 213,31		0,10	
942	417 640,61	2 286 224,45		0,10	
943	417 636,34	2 286 224,14		0,10	
944	417 635,85	2 286 224,23		0,10	
945	417 635,46	2 286 224,55		0,10	
946	417 635,27	2 286 225,11		0,10	
947	417 633,40	2 286 294,95		0,10	
948	417 631,39	2 286 294,96		0,10	
949	417 629,57	2 286 291,98		0,10	
950	417 612,51	2 286 281,96		0,10	
951	417 593,07	2 286 281,95		0,10	
952	417 576,14	2 286 291,70		0,10	
953	417 566,27	2 286 308,51		0,10	
954	417 566,22	2 286 327,99		0,10	
955	417 575,64	2 286 344,69		0,10	
956	417 593,19	2 286 354,91		0,10	
957	417 612,21	2 286 355,03		0,10	
958	417 629,47	2 286 345,32		0,10	
959	417 629,69	2 286 344,95		0,10	
960	417 674,70	2 286 344,83		0,10	
961	417 677,93	2 286 344,33		0,10	
962	417 677,92	2 286 468,59		0,10	
963	417 555,28	2 286 345,96		0,10	
964	417 550,43	2 286 307,39		0,10	

Раздел 2

Сведения о местоположении границ объекта					
1	2	3	4	5	6
965	417 586,26	2 286 245,40	Аналитический метод	0,10	—
966	417 677,97	2 285 925,36		0,10	
933	417 677,93	2 286 295,23		0,10	
Вырез 10 из 12					
967	418 076,06	2 274 849,26	Аналитический метод	0,10	—
968	418 102,19	2 274 922,58		0,10	
969	418 065,30	2 274 856,38		0,10	
967	418 076,06	2 274 849,26		0,10	
Вырез 11 из 12					
970	419 068,85	2 286 744,02	Аналитический метод	0,10	—
971	419 061,14	2 286 747,00		0,10	
972	419 021,98	2 286 761,55		0,10	
973	419 007,54	2 286 759,88		0,10	
974	419 005,54	2 286 759,95		0,10	
975	419 003,60	2 286 760,41		0,10	
976	419 001,79	2 286 761,25		0,10	
977	419 000,56	2 286 762,11		0,10	
978	418 999,47	2 286 763,14		0,10	
979	418 998,55	2 286 764,33		0,10	
980	418 997,82	2 286 765,63		0,10	
981	418 997,29	2 286 767,03		0,10	
982	418 997,14	2 286 767,71		0,10	
983	418 885,84	2 286 754,60		0,10	
984	418 885,85	2 286 753,80		0,10	
985	418 885,53	2 286 751,83		0,10	
986	418 885,03	2 286 750,41		0,10	
987	418 884,05	2 286 748,67		0,10	
988	418 882,74	2 286 747,16		0,10	
989	418 880,94	2 286 745,84		0,10	
990	418 878,42	2 286 744,76		0,10	
991	418 824,02	2 286 738,29		0,10	
992	418 845,24	2 286 735,19		0,10	
993	418 852,88	2 286 734,75	0,10		
994	419 010,36	2 286 740,86	0,10		
970	419 068,85	2 286 744,02	0,10		
Вырез 12 из 12					
995	418 996,90	2 286 769,69	Аналитический метод	0,10	—
996	418 996,88	2 286 770,00		0,10	
997	418 997,01	2 286 771,49		0,10	
998	418 997,37	2 286 772,95		0,10	
999	418 998,36	2 286 775,04		0,10	
1000	418 997,80	2 286 776,08		0,10	
1001	418 997,31	2 286 777,74		0,10	
1002	418 886,17	2 286 764,67		0,10	
1003	418 886,18	2 286 763,87		0,10	
1004	418 885,85	2 286 761,90		0,10	
1005	418 885,36	2 286 760,49		0,10	
1006	418 884,65	2 286 759,21		0,10	
1007	418 885,46	2 286 757,26		0,10	
1008	418 885,58	2 286 756,57		0,10	
995	418 996,90	2 286 769,69		0,10	
3. Сведения о характерных точках части (частей) границы объекта					
1	2	3	4	5	6
—	—	—	—	—	—

СХЕМА РАСПОЛОЖЕНИЯ ГРАНИЦ ПУБЛИЧНОГО СЕРВИТУТА
Оренбургская область, Оренбургский район, МО Нижнепавловский с/с, МО Дедуровский с/с



Условные обозначения:

- Проектные границы публичного сервитута
- Местоположение инженерного сооружения
- Граница административно-территориального деления
- Граница и номер кадастрового деления территории



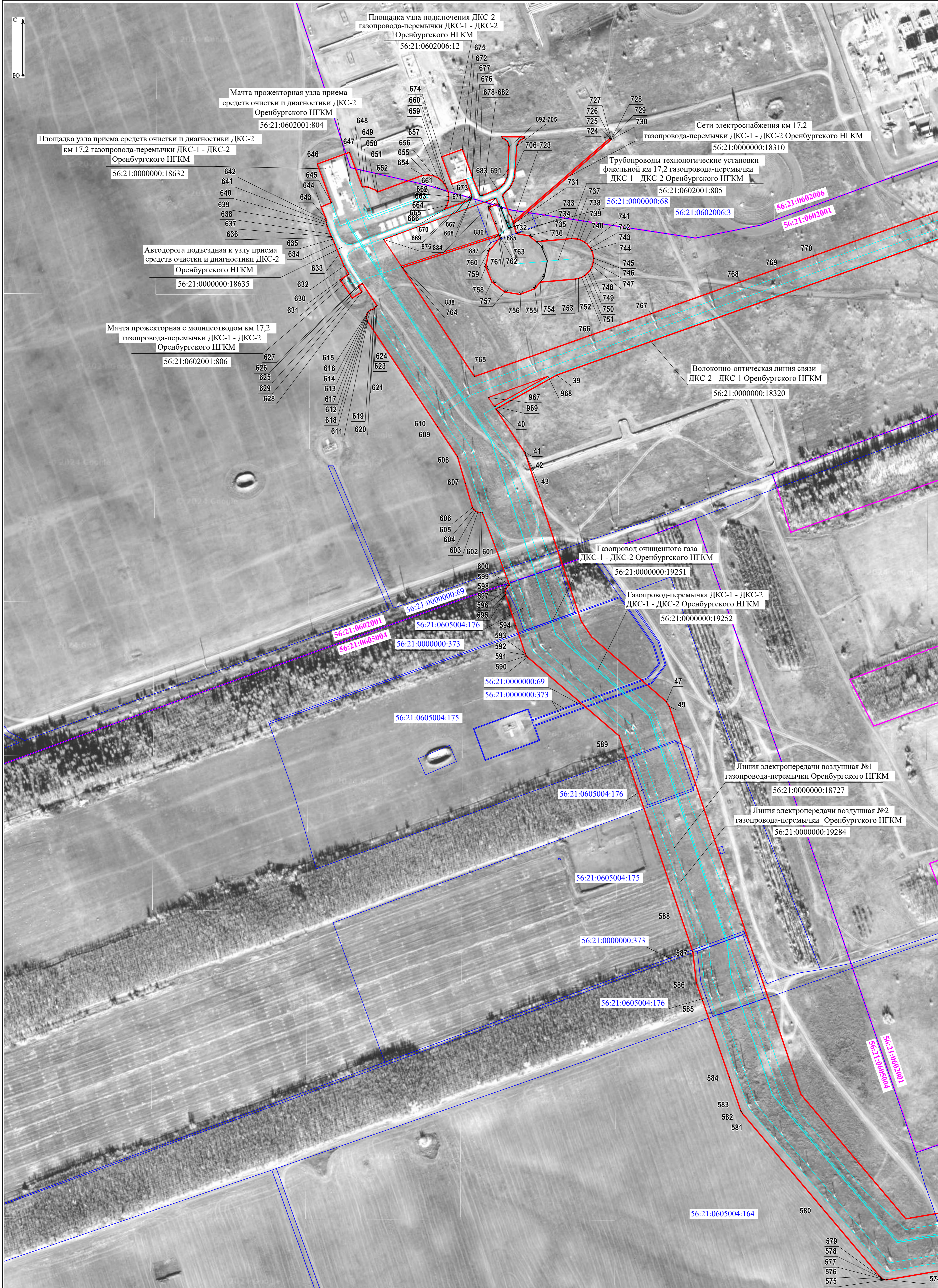
Условные обозначения:

- Проектные границы публичного сервитута	- Местоположение инженерного сооружения	- Граница административно-территориального деления	- Граница и номер земельного участка	- Граница и номер кадастрового деления территории
- Обозначение и номер характерной точки границы публичного сервитута				



Условные обозначения:

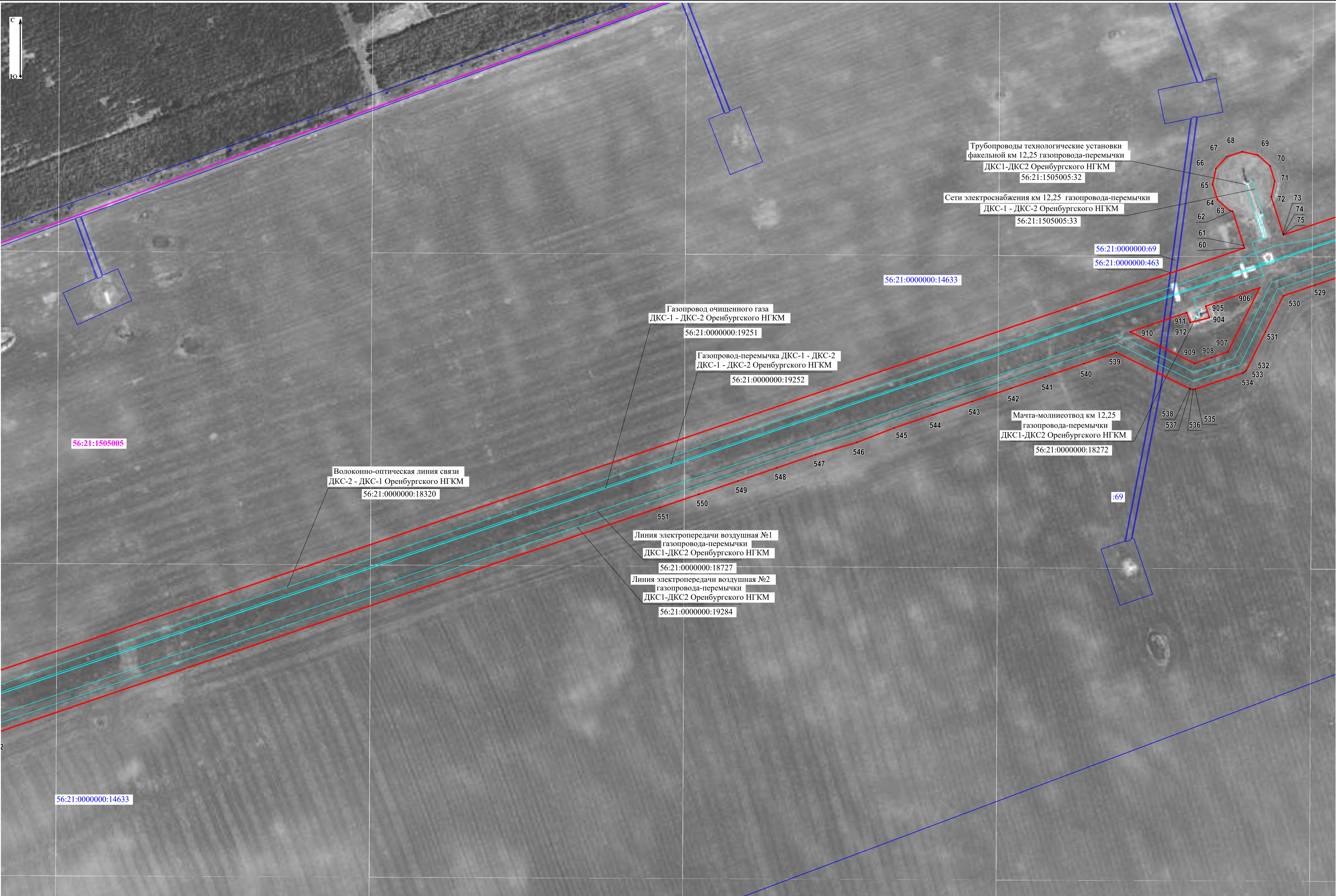
- Проектные границы публичного сервитута
- Местоположение инженерного сооружения
- Граница административно-территориального деления
- Граница и номер земельного участка
- Граница и номер кадастрового деления территории
- 7 - Обозначение и номер характерной точки границы публичного сервитута

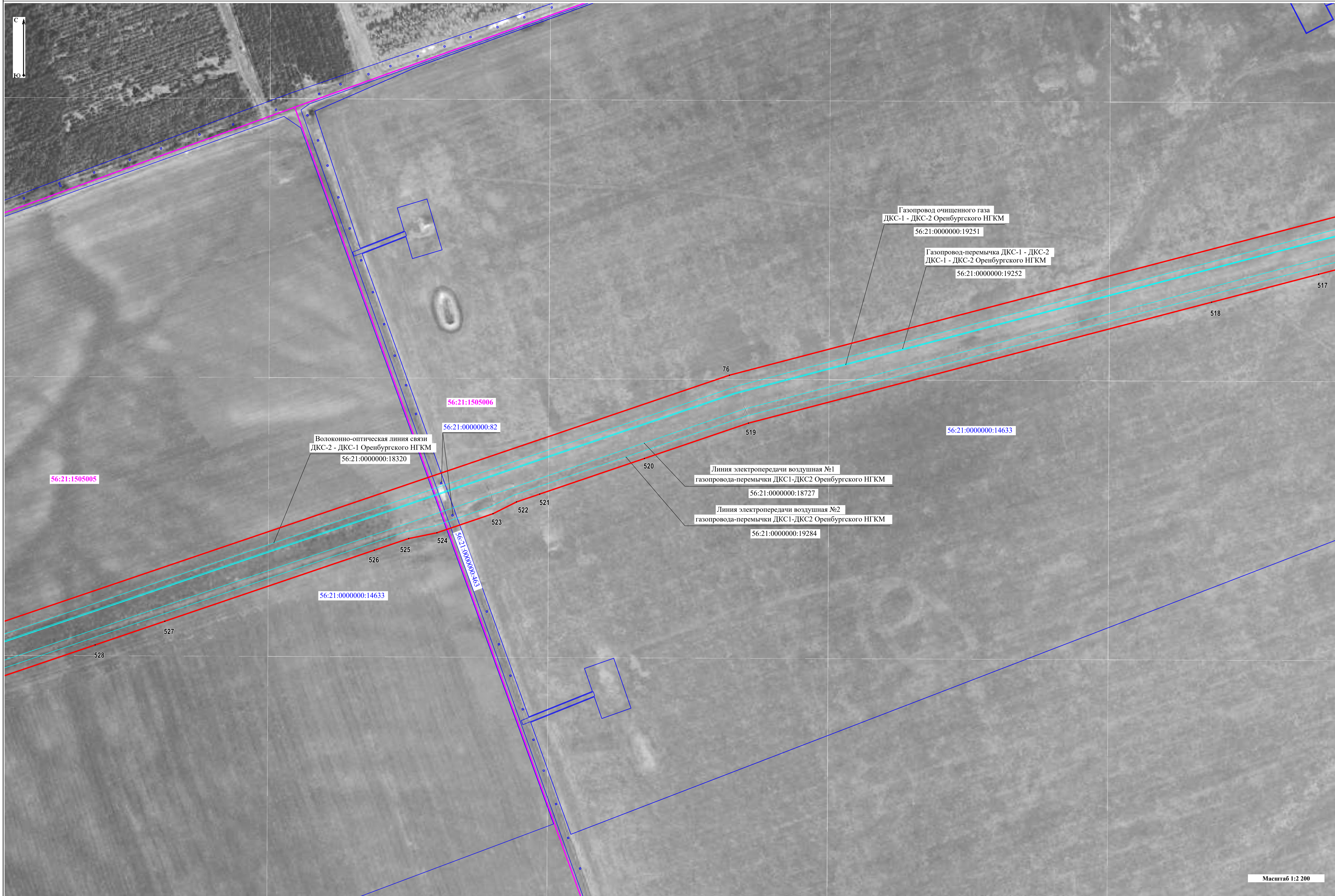


Условные обозначения:

- Проектные границы публичного сервитута
- Граница и номер земельного участка
- Местоположение инженерного сооружения
- Граница административно-территориального деления
- Граница и номер кадастрового деления территории
- 7 - Обозначение и номер характерной точки границы публичного сервитута





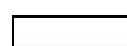
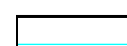



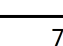


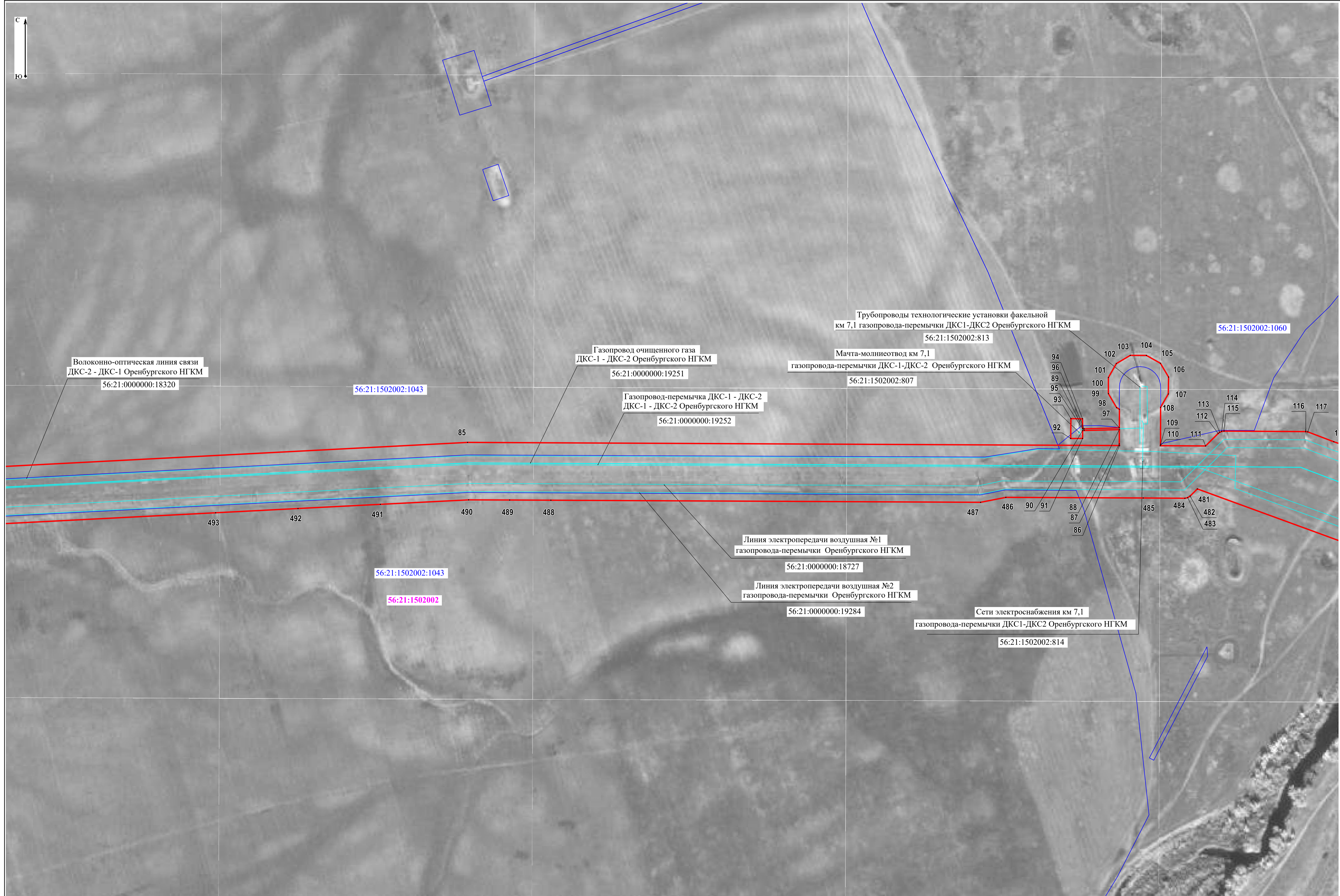
Условные обозначения:

- Проектные границы публичного сервитута
- Местоположение инженерного сооружения
- Граница административного-территориального деления
- Граница и номер кадастрового деления территории
- Граница и номер земельного участка
- Обозначение и номер характерной точки границы публичного сервитута



Условные обозначения:

 - Проектные границы публичного сервитута	 - Местоположение инженерного сооружения	 - Граница административно-территориального деления	 - Граница и номер земельного участка	 - Граница и номер кадастрового деления территории	 - Обозначение и номер характерной точки границы публичного сервитута
---	---	--	--	---	--



Масштаб 1:2 000

Условные обозначения:

- Проектные границы публичного сервитута
- 56:21:0000000:000 - Граница и номер земельного участка
- Местоположение инженерного сооружения
- Граница административного-территориального деления
- 00:00:000000 - Граница и номер кадастрового деления территории
- 7 - Обозначение и номер характерной точки границы публичного сервитута



