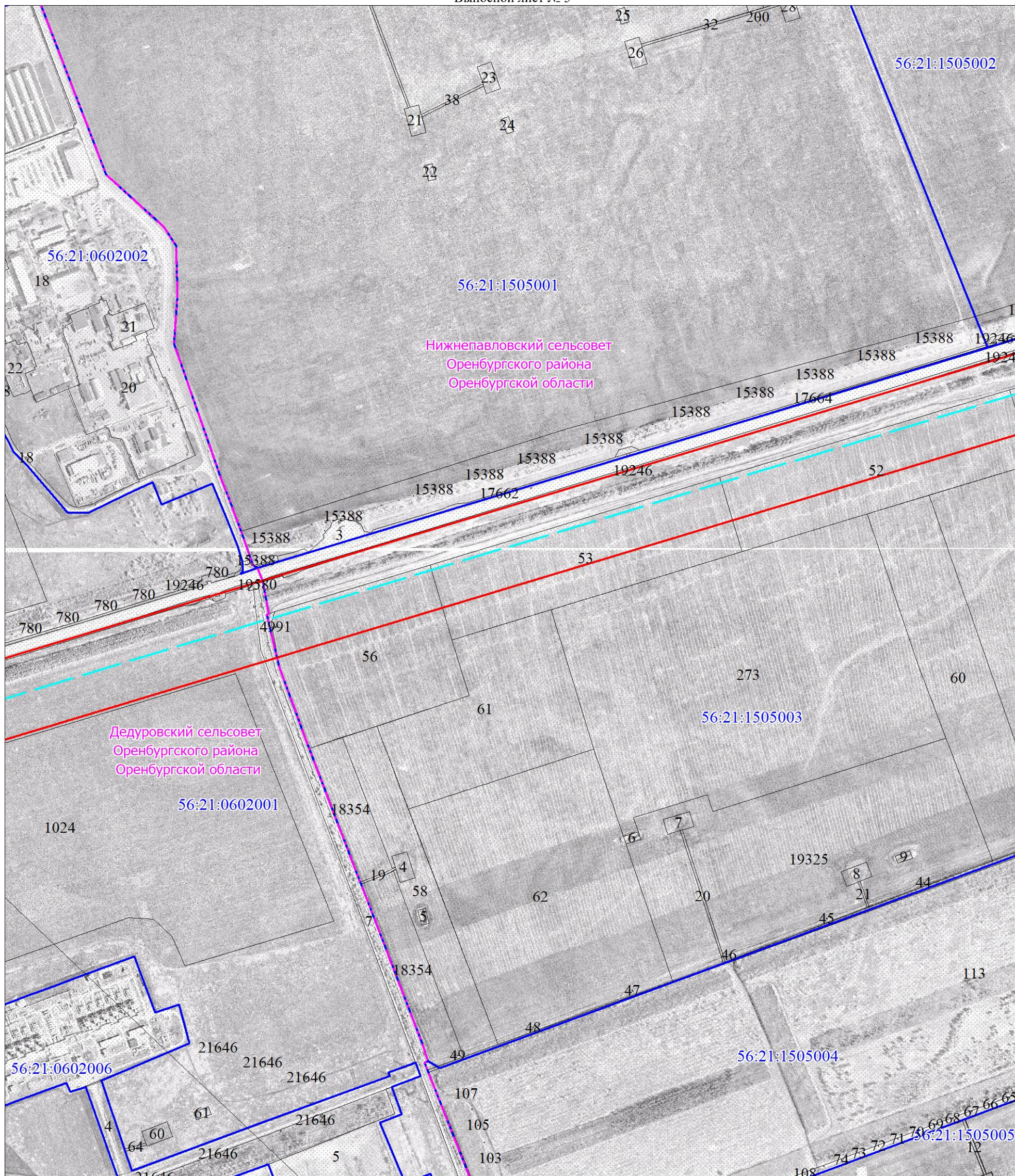


Схема расположения границ публичного сервитута
в целях эксплуатации существующего линейного объекта системы газоснабжения и его неотъемлемых технологических частей: "Нефтепровод от УКПГ-10 до УКПГ-14"

Выносной лист № 5



Масштаб 1:10000

Используемые условные знаки и обозначения представлены после схемы расположения листов

Схема расположения границ публичногo сервитута
в целях эксплуатации существующего линейного объекта системы газоснабжения и его неотъемлемых технологических частей: "Нефтепровод от УКПГ-10 до УКПГ-14"



Используемые условные знаки и обозначения представлены после схемы расположения листов

Схема расположения границ публично сервитута
в целях эксплуатации существующего линейного объекта системы газоснабжения и его неотъемлемых технологических частей: "Нефтепровод от УКПГ-10 до УКПГ-14"

Выносной лист № 7



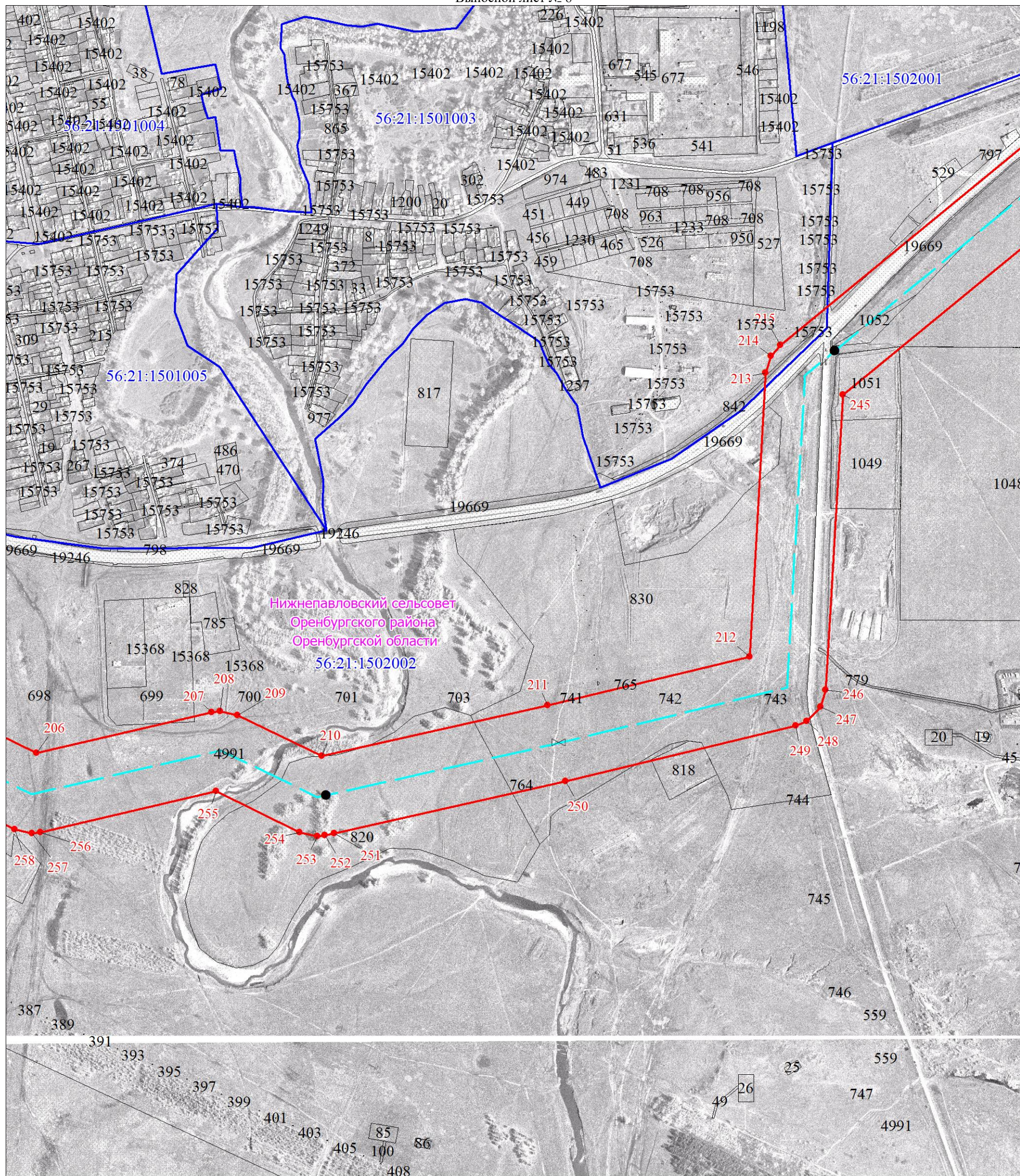
Масштаб 1:10000

Используемые условные знаки и обозначения представлены после схемы расположения листов

Схема расположения границ публичного сервитута

в целях эксплуатации существующего линейного объекта системы газоснабжения и его неотъемлемых технологических частей: "Нефтепровод от УКПГ-10 до УКПГ-14"

Выносной лист № 8

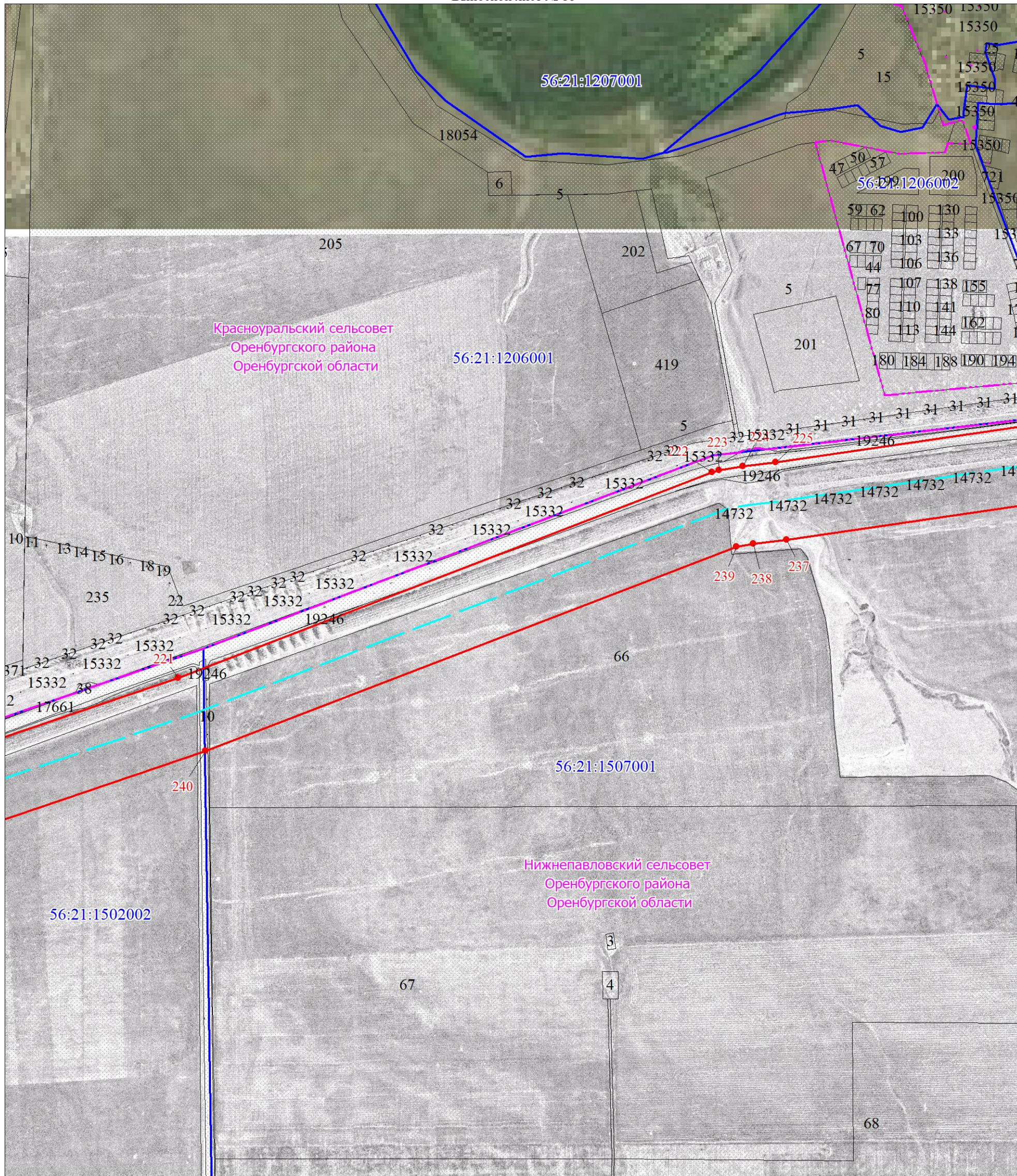


Масштаб 1:10000

Используемые условные знаки и обозначения представлены после схемы расположения листов

Схема расположения границ публичногo сервитута
в целях эксплуатации существующего линейного объекта системы газоснабжения и его неотъемлемых технологических частей: "Нефтепровод от УКПГ-10 до УКПГ-14"

Выносной лист № 10

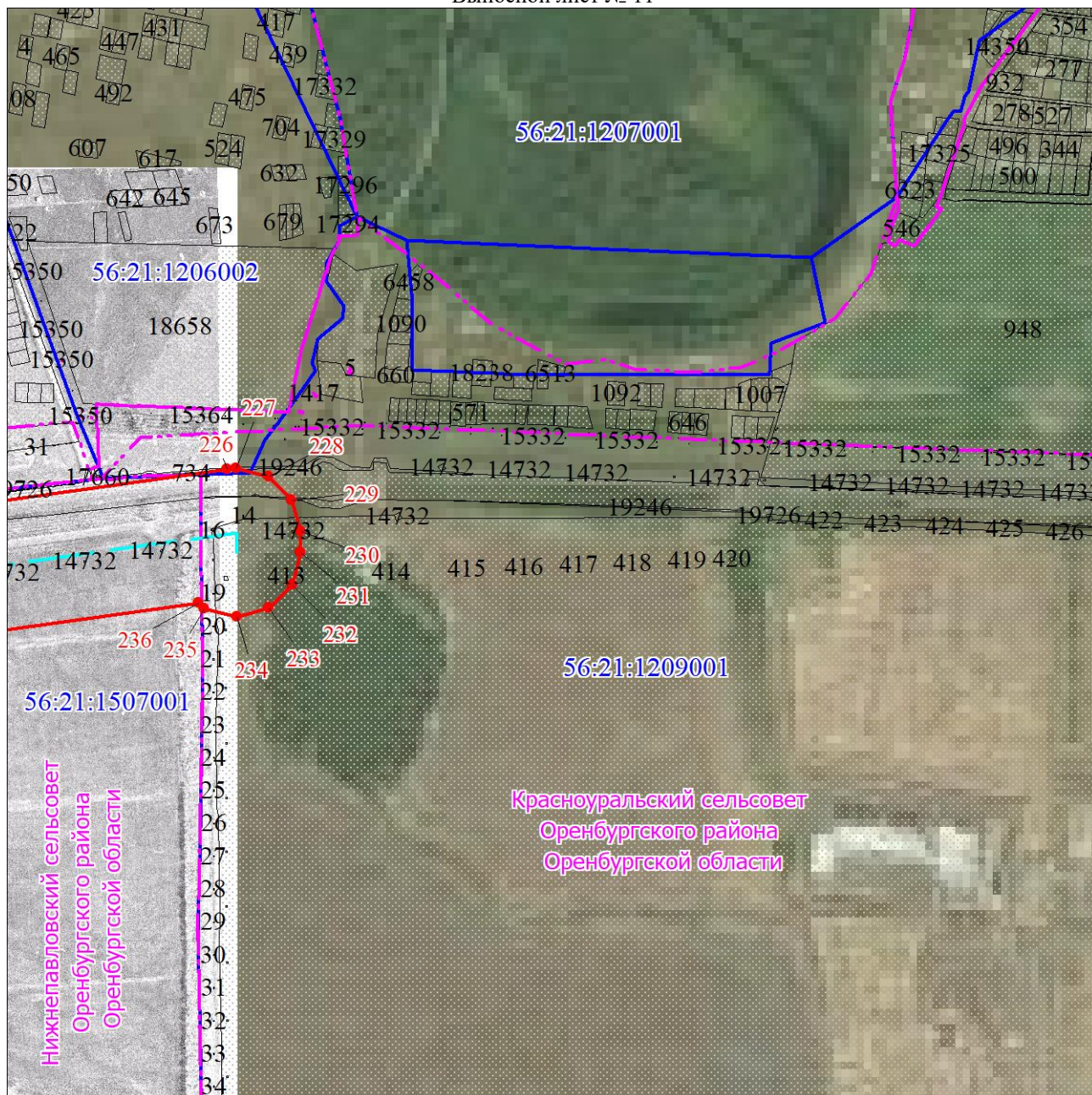


Масштаб 1:10000

Используемые условные знаки и обозначения представлены после схемы расположения листов

**Схема расположения границ публичного сервитута
в целях эксплуатации существующего линейного объекта системы газоснабжения и его неотъемлемых
технологических частей: "Нефтепровод от УКПГ-10 до УКПГ-14"**

Выносной лист № 11



Масштаб 1:10000

Используемые условные знаки и обозначения представлены после схемы расположения листов

