

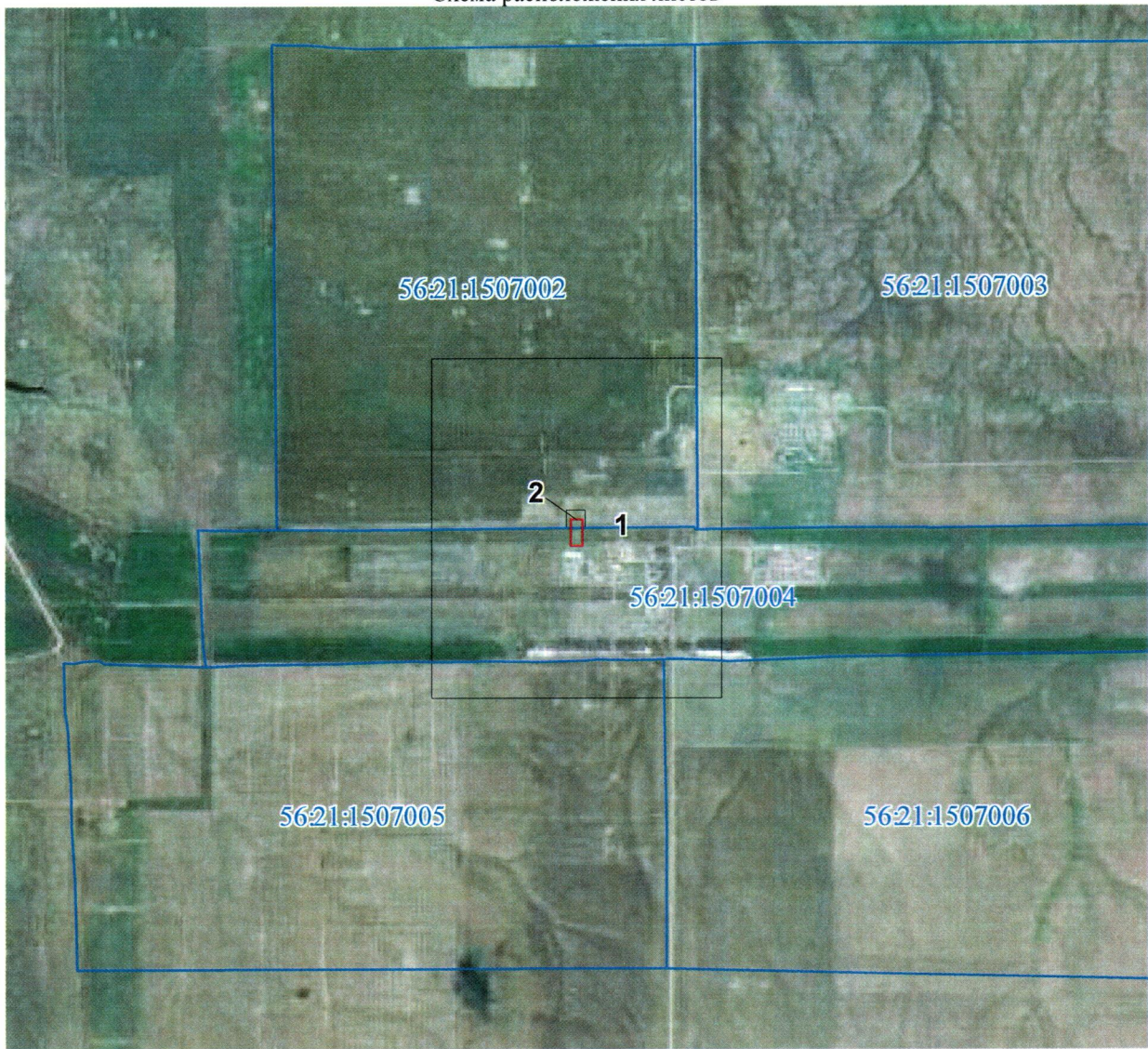






**Схема расположения границ публичного сервитута  
в целях эксплуатации существующего линейного объекта системы газоснабжения и его неотъемлемых  
технологических частей: "Газопровод-шлейф. Метанолопровод и газопровод очищенного газа"**

Схема расположения листов



Используемые условные знаки и обозначения представлены на следующем листе

Используемые условные знаки и обозначения:









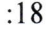



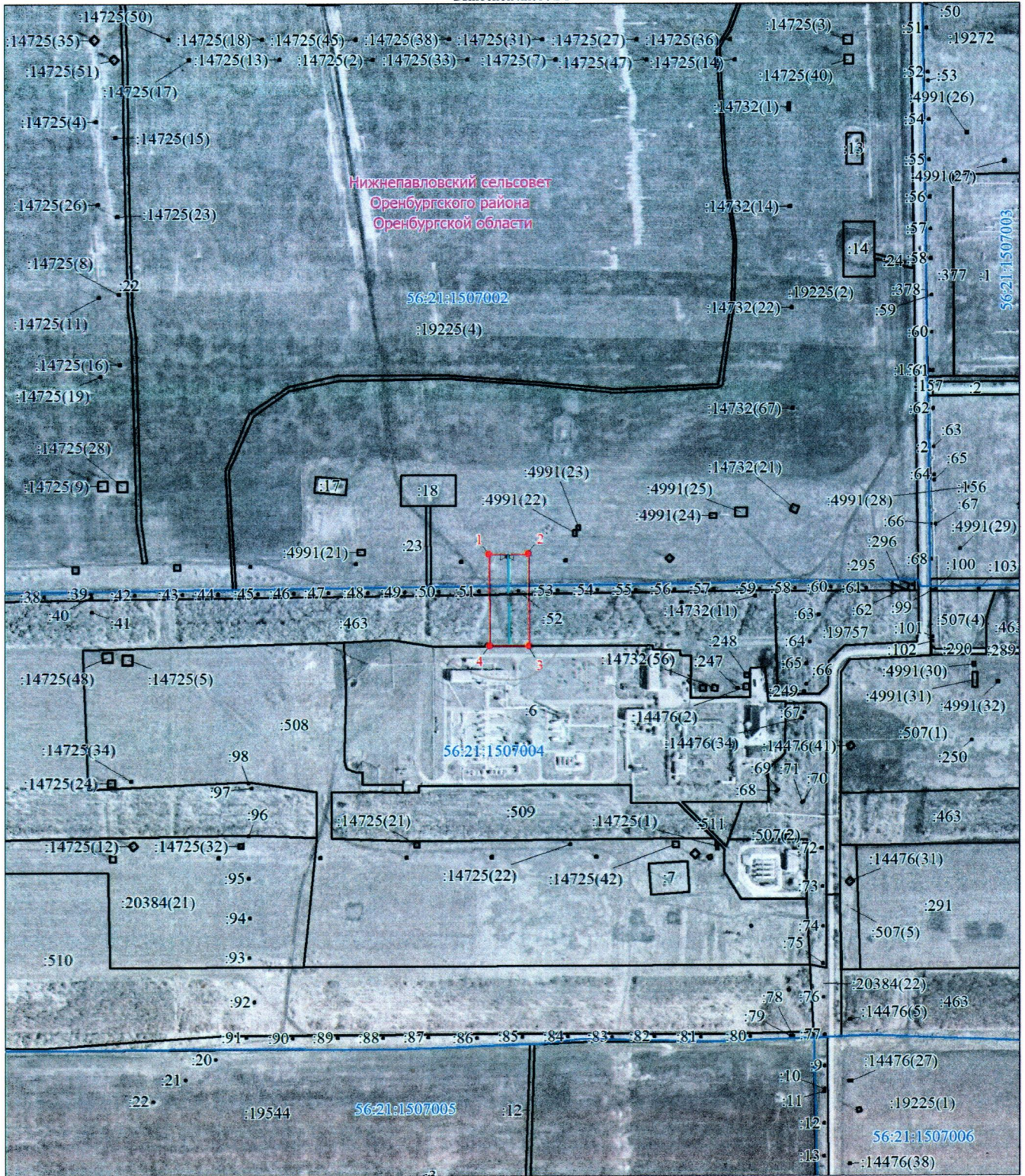
	характерная точка границы публичного сервитута
	обозначение характерной точки границы публичного сервитута
	проектная граница публичного сервитута
	местоположение инженерного сооружения
	существующая часть границы земельных участков, имеющаяся в ЕГРН сведения о которой достаточны для определения ее местоположения
	граница кадастрового квартала
	установленные границы административно - территориальных образований
	обозначение административно - территориального образования
	кадастровый номер земельного участка
	номер кадастрового квартала
	задвижка, кран
	ограждение



Схема расположения границ публичного сервитута  
в целях эксплуатации существующего линейного объекта системы газоснабжения и его неотъемлемых технологических частей:  
"Газопровод-шлейф. Метанолопровод и газопровод очищенного газа"

Выносной лист № 1



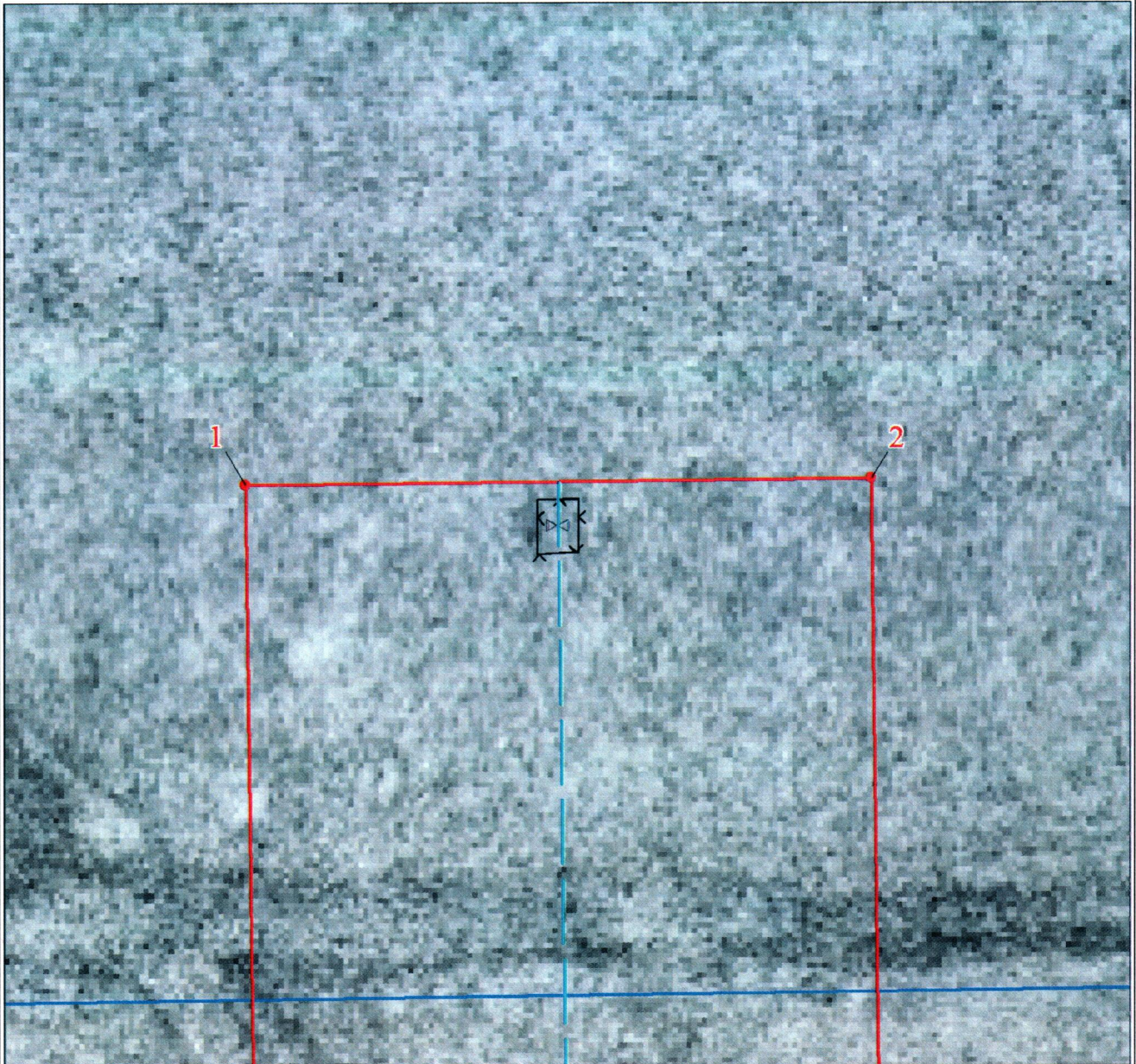
Масштаб 1:5000

Используемые условные знаки и обозначения представлены на схеме расположения листов



**Схема расположения границ публичного сервитута  
в целях эксплуатации существующего линейного объекта системы газоснабжения и его неотъемлемых  
технологических частей: "Газопровод-шлейф. Метанолопровод и газопровод очищенного газа"**

Выносной лист № 2



Масштаб 1:500

Используемые условные знаки и обозначения представлены на схеме расположения листов

Текстовое описание местоположения границ объекта		
Прохождение границы		Описание прохождения границы
от точки	до точки	
1	2	3
1	1	-