

ГРАФИЧЕСКОЕ ОПИСАНИЕ
местоположения границ публичного сервитута

Публичный сервитут в целях эксплуатации линейного объекта системы газоснабжения:
"Метанолопровод от ОПС-9"

(наименование объекта, местоположение границ которого описано (далее - объект))

ГРАФИЧЕСКОЕ ОПИСАНИЕ

местоположения границ публичного сервитута

Публичный сервитут в целях эксплуатации линейного объекта системы газоснабжения:**"Метанолопровод от ОПС-9"**

(наименование объекта, местоположение границ которого описано)

Сведения об объекте

№ п/п	Характеристики объекта	Описание характеристик
1	2	3
1	Местоположение объекта	Оренбургская обл., р-н Оренбургский, с/с Нижнепавловский, Красноуральский
2	Площадь объекта ± величина погрешности определения площади (P ± ΔP)	399737±221 кв.м
3	Иные характеристики объекта	Публичный сервитут на срок 49 в целях эксплуатации линейного объекта системы газоснабжения "Метанолопровод от ОПС-9", в интересах ПАО «Газпром» (адрес для почтовой корреспонденции: БОКС №1255, Санкт-Петербург, 200961, электронная почта gazprom@gazprom.ru, ИНН 7736050003, ОГРН 1027700070518)

ГРАФИЧЕСКОЕ ОПИСАНИЕ

местоположения границ публичного сервитута

**Публичный сервитут в целях эксплуатации линейного объекта системы газоснабжения:
"Метаноопровод от ОПС-9"**

(наименование объекта, местоположение границ которого описано)

Сведения о местоположении границ объекта**1. Система координат МСК - субъект 56, зона 2****2. Сведения о характерных точках границ объекта**

Обозначение характерных точек границ	Координаты, м		Метод определения координат характерной точки	Средняя квадратическая погрешность положения характерной точки (M), м	Описание обозначения точки на местности (при наличии)
	X	Y			
1	2	3	4	5	6
1	418925,91	2291195,63	Аналитический метод	0,10	—
2	418926,21	2291245,63	Аналитический метод	0,10	—
3	418616,20	2291251,41	Аналитический метод	0,10	—
4	418360,06	2291255,18	Аналитический метод	0,10	—
5	418359,56	2291257,03	Аналитический метод	0,10	—
6	418350,41	2291266,18	Аналитический метод	0,10	—
7	418338,01	2291269,53	Аналитический метод	0,10	—
8	417637,82	2291272,47	Аналитический метод	0,10	—
9	416873,11	2291273,79	Аналитический метод	0,10	—
10	415990,89	2291277,23	Аналитический метод	0,10	—
11	415527,94	2291277,20	Аналитический метод	0,10	—
12	415528,04	2291356,58	Аналитический метод	0,10	—
13	415524,69	2291369,08	Аналитический метод	0,10	—
14	415515,54	2291378,23	Аналитический метод	0,10	—
15	415503,72	2291381,57	Аналитический метод	0,10	—
16	415490,20	2291381,94	Аналитический метод	0,10	—
17	415490,81	2291863,72	Аналитический метод	0,10	—
18	415490,15	2292225,37	Аналитический метод	0,10	—
19	415490,82	2292493,49	Аналитический метод	0,10	—

ГРАФИЧЕСКОЕ ОПИСАНИЕ

местоположения границ публичного сервитута

**Публичный сервитут в целях эксплуатации линейного объекта системы газоснабжения:
"Метаноопровод от ОПС-9"**

(наименование объекта, местоположение границ которого описано)

Сведения о местоположении границ объекта

1	2	3	4	5	6
20	415493,83	2293113,53	Аналитический метод	0,10	—
21	415494,57	2293697,64	Аналитический метод	0,10	—
22	415493,26	2294201,57	Аналитический метод	0,10	—
23	415494,13	2294688,65	Аналитический метод	0,10	—
24	415493,59	2295324,79	Аналитический метод	0,10	—
25	415490,24	2295337,27	Аналитический метод	0,10	—
26	415481,09	2295346,42	Аналитический метод	0,10	—
27	415469,97	2295349,73	Аналитический метод	0,10	—
28	415243,78	2295359,05	Аналитический метод	0,10	—
29	415248,28	2295527,86	Аналитический метод	0,10	—
30	415244,93	2295540,36	Аналитический метод	0,10	—
31	415235,78	2295549,51	Аналитический метод	0,10	—
32	415224,17	2295552,84	Аналитический метод	0,10	—
33	415216,00	2295554,26	Аналитический метод	0,10	—
34	415203,50	2295550,91	Аналитический метод	0,10	—
35	415194,35	2295541,76	Аналитический метод	0,10	—
36	415191,39	2295529,91	Аналитический метод	0,10	—
37	415190,94	2295528,12	Аналитический метод	0,10	—
38	415194,29	2295515,62	Аналитический метод	0,10	—
39	415197,85	2295512,06	Аналитический метод	0,10	—
40	415193,13	2295335,07	Аналитический метод	0,10	—
41	415196,48	2295322,57	Аналитический метод	0,10	—
42	415205,63	2295313,42	Аналитический метод	0,10	—
43	415217,11	2295310,09	Аналитический метод	0,10	—

ГРАФИЧЕСКОЕ ОПИСАНИЕ

местоположения границ публичного сервитута

**Публичный сервитут в целях эксплуатации линейного объекта системы газоснабжения:
"Метаноопровод от ОПС-9"**

(наименование объекта, местоположение границ которого описано)

Сведения о местоположении границ объекта

1	2	3	4	5	6
44	415443,61	2295300,87	Аналитический метод	0,10	—
45	415444,13	2294688,70	Аналитический метод	0,10	—
46	415443,26	2294201,50	Аналитический метод	0,10	—
47	415444,57	2293697,65	Аналитический метод	0,10	—
48	415443,83	2293113,71	Аналитический метод	0,10	—
49	415440,82	2292493,73	Аналитический метод	0,10	—
50	415440,15	2292225,44	Аналитический метод	0,10	—
51	415440,81	2291863,66	Аналитический метод	0,10	—
52	415440,17	2291357,61	Аналитический метод	0,10	—
53	415443,52	2291345,11	Аналитический метод	0,10	—
54	415452,67	2291335,96	Аналитический метод	0,10	—
55	415464,49	2291332,62	Аналитический метод	0,10	—
56	415478,01	2291332,25	Аналитический метод	0,10	—
57	415477,91	2291252,20	Аналитический метод	0,10	—
58	415481,26	2291239,70	Аналитический метод	0,10	—
59	415490,41	2291230,55	Аналитический метод	0,10	—
60	415502,91	2291227,20	Аналитический метод	0,10	—
61	415990,74	2291227,23	Аналитический метод	0,10	—
62	416872,93	2291223,79	Аналитический метод	0,10	—
63	417637,65	2291222,47	Аналитический метод	0,10	—
64	418315,57	2291219,62	Аналитический метод	0,10	—
65	418316,00	2291218,01	Аналитический метод	0,10	—
66	418325,15	2291208,86	Аналитический метод	0,10	—
67	418337,28	2291205,51	Аналитический метод	0,10	—

ГРАФИЧЕСКОЕ ОПИСАНИЕ

местоположения границ публичного сервитута

**Публичный сервитут в целях эксплуатации линейного объекта системы газоснабжения:
"Метаноопровод от ОПС-9"**

(наименование объекта, местоположение границ которого описано)

Сведения о местоположении границ объекта

1	2	3	4	5	6
68	418615,31	2291201,41	Аналитический метод	0,10	—
69	418919,10	2291195,67	Аналитический метод	0,10	—
1	418925,91	2291195,63	Аналитический метод	0,10	—

3. Сведения о характерных точках части (частей) границы объекта

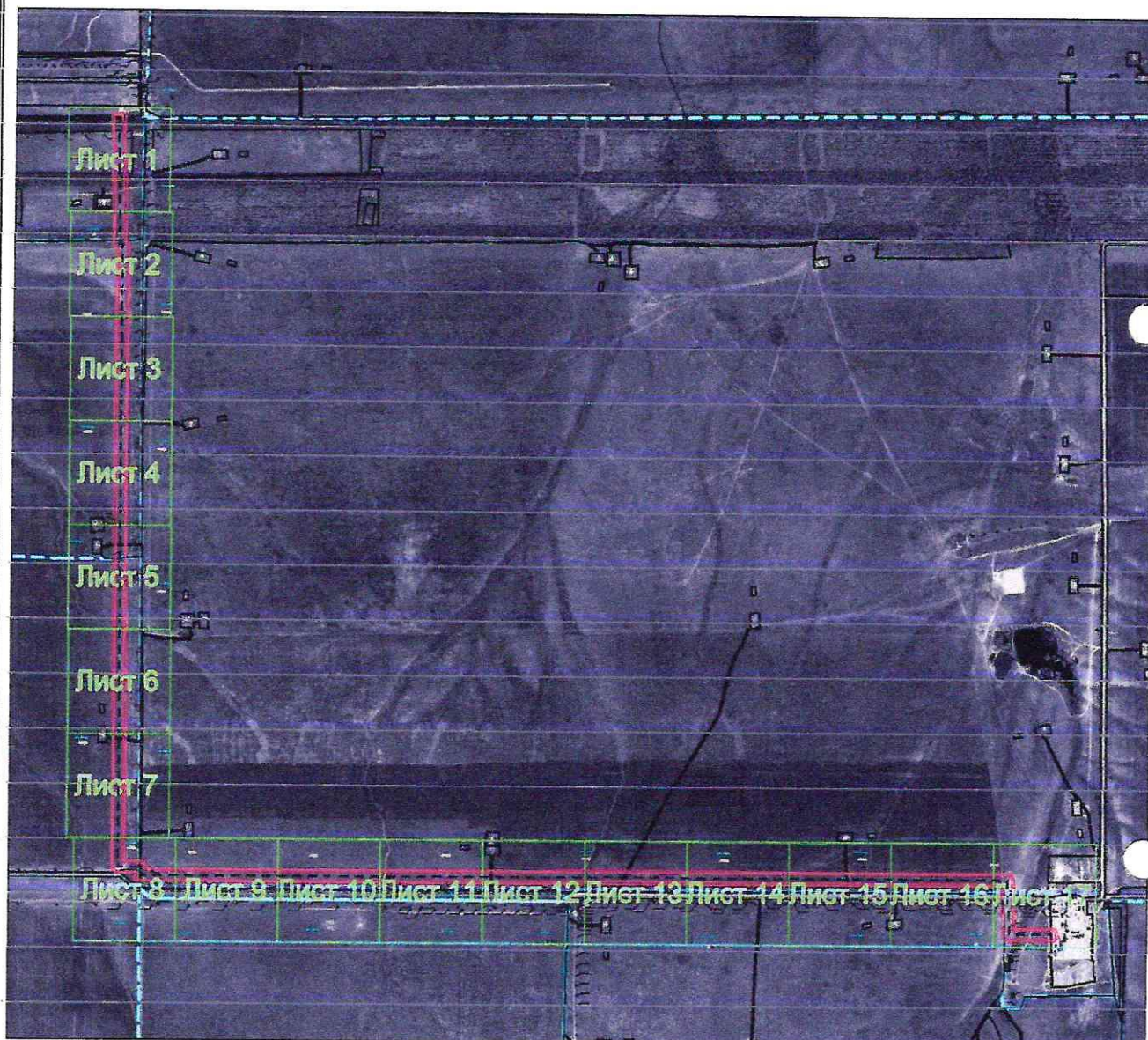
Обозначение характерных точек части границы	Координаты, м		Метод определения координат характерной точки	Средняя квадратическая погрешность положения характерной точки (M _c), м	Описание обозначения точки на местности (пр. наличие)
	X	Y			
1	2	3	4	5	6
Часть № —					
—	—	—	—	—	—

ГРАФИЧЕСКОЕ ОПИСАНИЕ
местоположения границ публичного сервитута

Публичный сервитут в целях эксплуатации линейного объекта системы газоснабжения:
"Метанопровод от ОПС-9"
(наименование объекта, местоположение границ которого описано)

Схема расположения границ публичного сервитута

Основной лист



Масштаб 1: 29626

Используемые условные знаки и обозначения:

- область выносного листа,
- 23 — номер выносного листа.

Остальные используемые условные знаки и обозначения приведены на отдельной странице в конце раздела.

Подпись _____ *Иванова С. В.* Дата *23 апреля 2024 г.*

Место для оттиска печати (при наличии) лица, составившего описание местоположения границ объекта

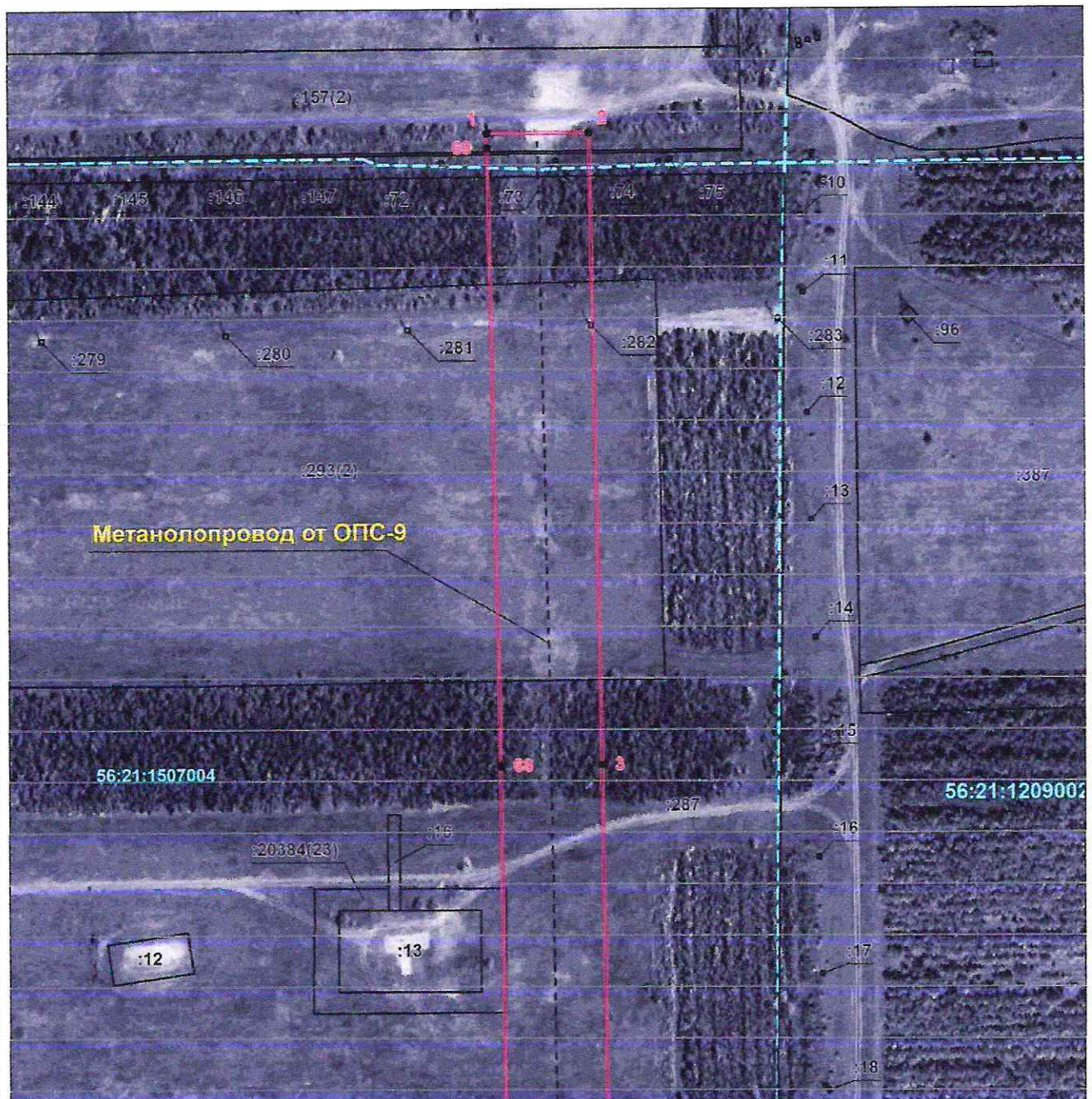
ГРАФИЧЕСКОЕ ОПИСАНИЕ
местоположения границ публичного сервитута

Публичный сервитут в целях эксплуатации линейного объекта системы газоснабжения:
"Метанопровод от ОПС-9"

(наименование объекта, местоположение границ которого описано)

Схема расположения границ публичного сервитута

Выносной лист №1



Масштаб 1:3000

Используемые условные знаки и обозначения приведены на отдельной странице в конце раздела.

Подпись _____ *Иванова С. В.* Дата *23 апреля 2024 г.*

Место для оттиска печати (при наличии) лица, составившего описание местоположения границ объекта

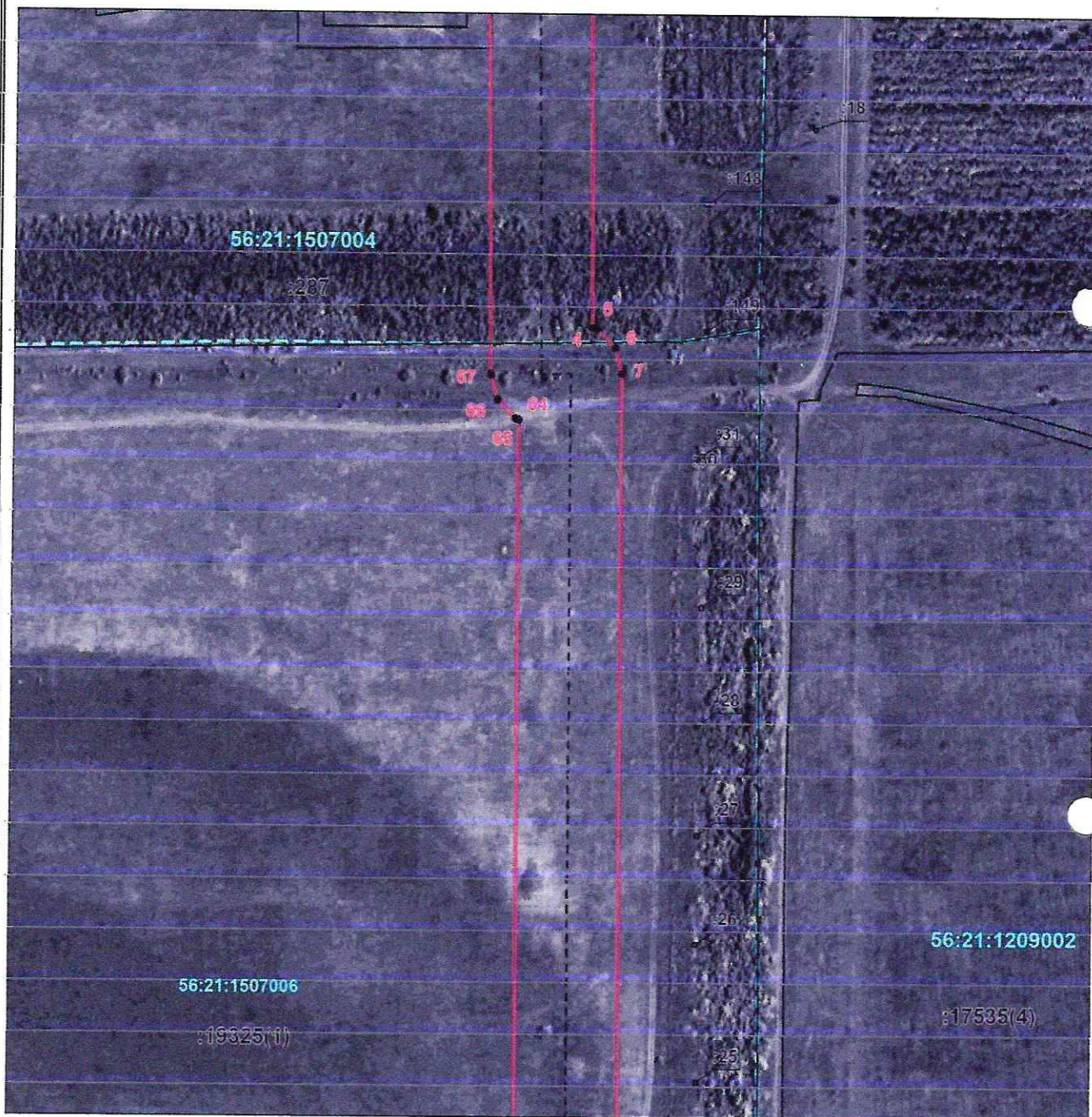
ГРАФИЧЕСКОЕ ОПИСАНИЕ
местоположения границ публичного сервитута

Публичный сервитут в целях эксплуатации линейного объекта системы газоснабжения:
"Метанопровод от ОПС-9"

(наименование объекта, местоположение границ которого описано)

Схема расположения границ публичного сервитута

Выносной лист №2



Масштаб 1:3000

Используемые условные знаки и обозначения приведены на отдельной странице в конце раздела.

Подпись _____ *Иванова С. В.* Дата *23 апреля 2024 г.*

Место для оттиска печати (при наличии) лица, составившего описание местоположения границ объекта

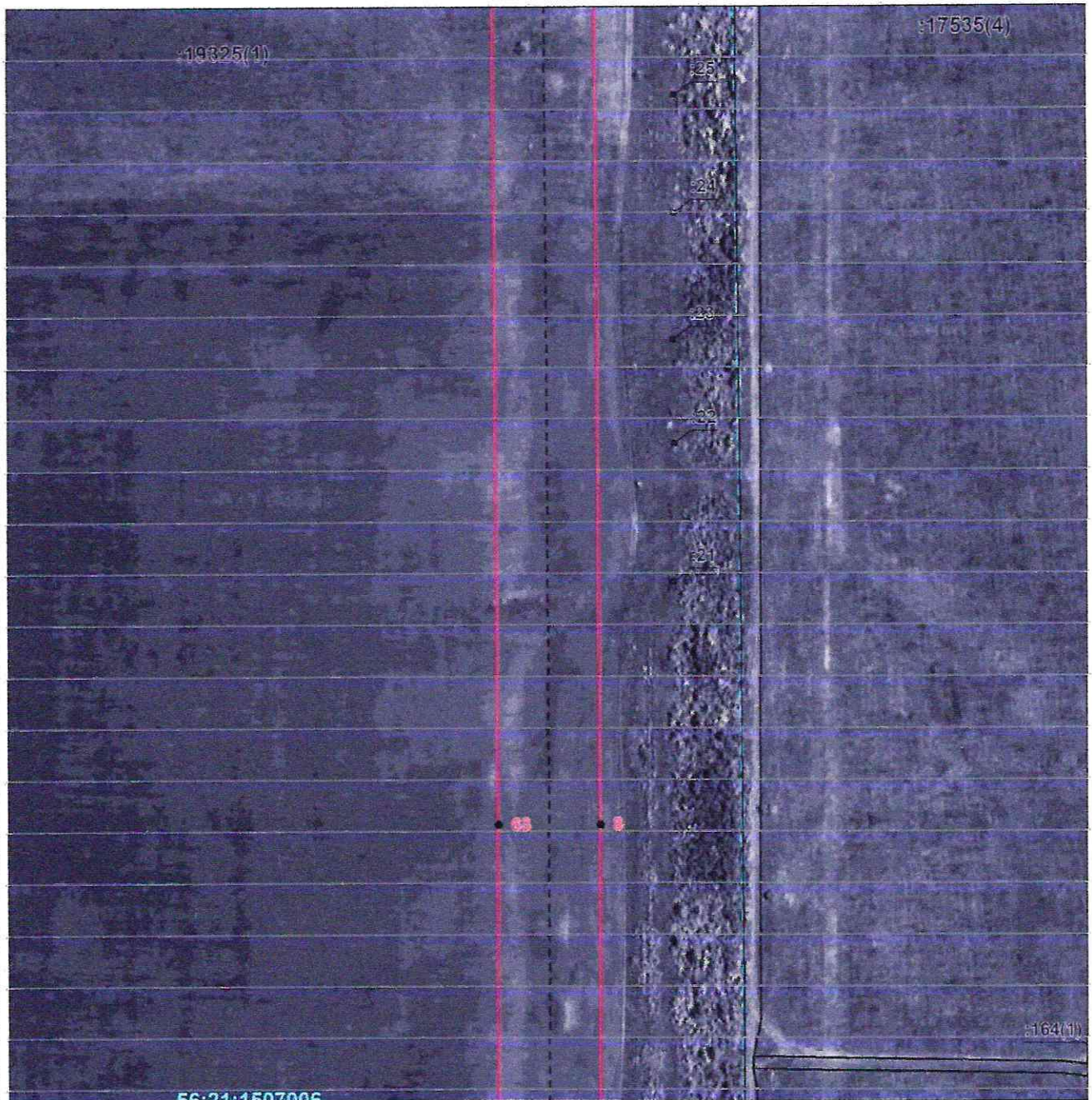
ГРАФИЧЕСКОЕ ОПИСАНИЕ
местоположения границ публичного сервитута

Публичный сервитут в целях эксплуатации линейного объекта системы газоснабжения:
"Метанопровод от ОПС-9"

(наименование объекта, местоположение границ которого описано)

Схема расположения границ публичного сервитута

Выносной лист №3



Масштаб 1:3000

Используемые условные знаки и обозначения приведены на отдельной странице в конце раздела.

Подпись _____ *Иванова С. В.* Дата *23 апреля 2024 г.*

Место для оттиска печати (при наличии) лица, составившего описание местоположения границ объекта

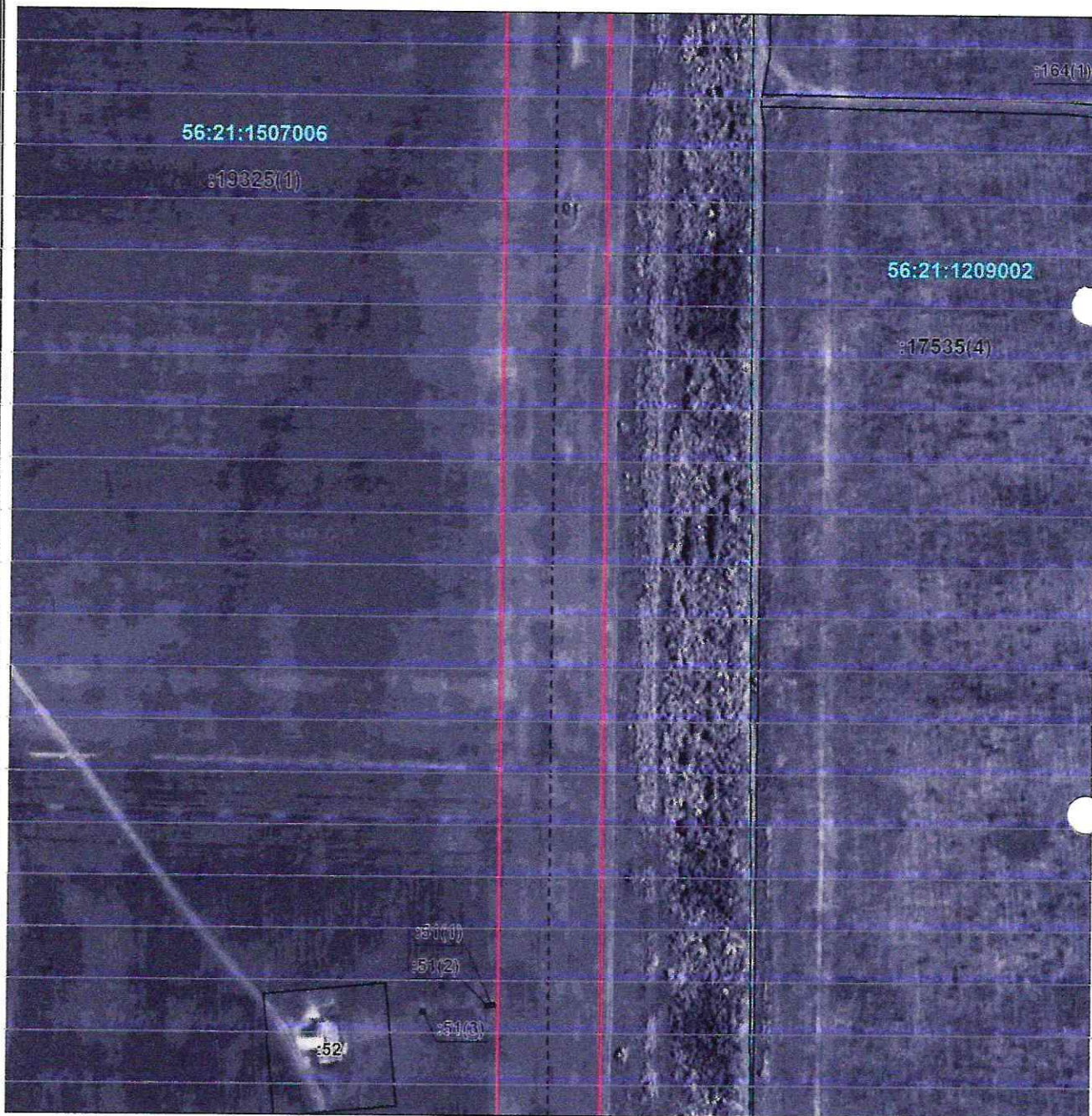
ГРАФИЧЕСКОЕ ОПИСАНИЕ
местоположения границ публичного сервитута

**Публичный сервитут в целях эксплуатации линейного объекта системы газоснабжения:
"Метанолопровод от ОПС-9"**

(наименование объекта, местоположение границ которого описано)

Схема расположения границ публичного сервитута

Выносной лист №4



Масштаб 1:3000

Используемые условные знаки и обозначения приведены на отдельной странице в конце раздела.

Подпись _____ *Иванова С. В.* Дата *23 апреля 2024 г.*

Место для оттиска печати (при наличии) лица, составившего описание местоположения границ объекта

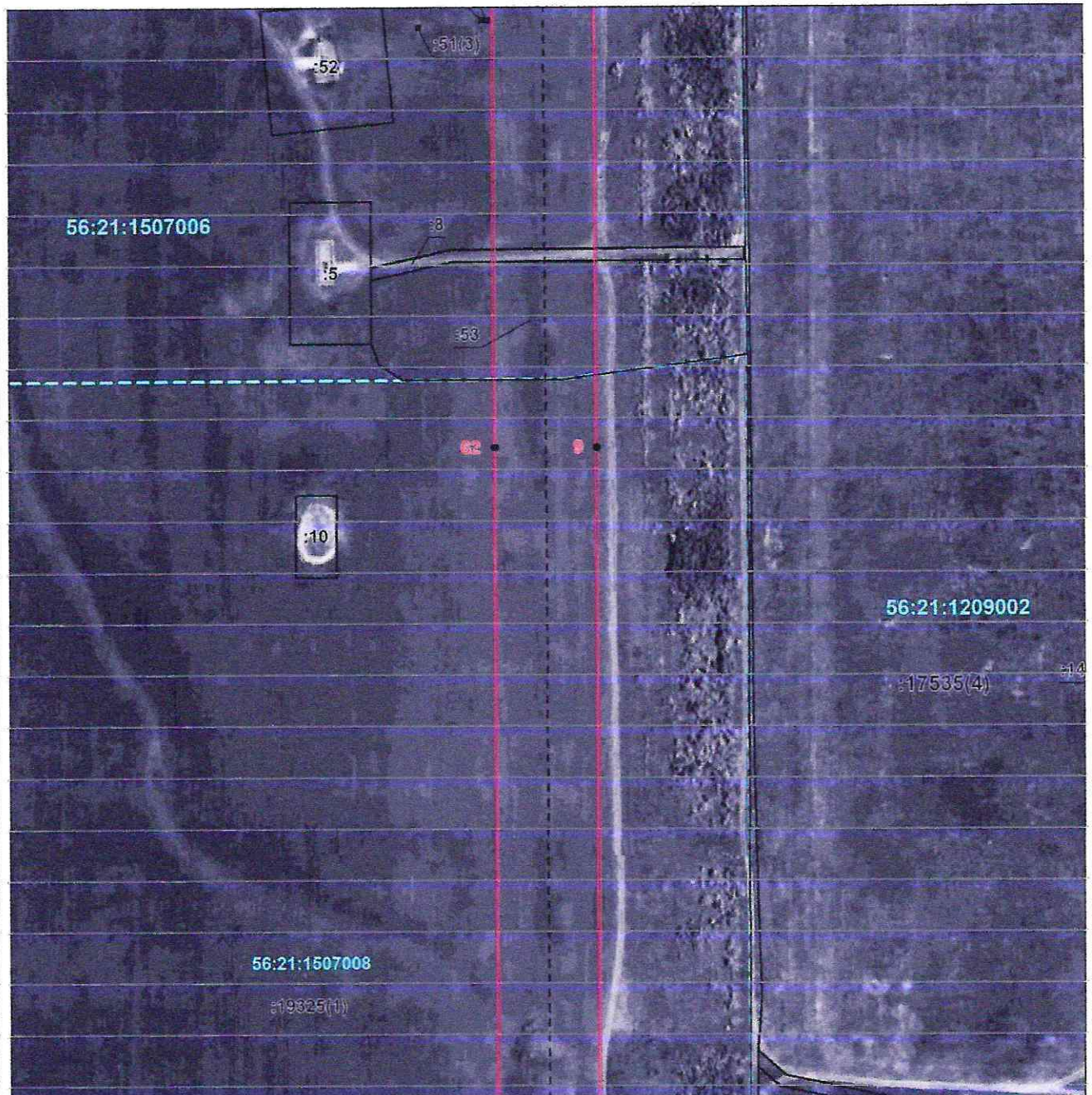
ГРАФИЧЕСКОЕ ОПИСАНИЕ
местоположения границ публичного сервитута

Публичный сервитут в целях эксплуатации линейного объекта системы газоснабжения:
"Метанопровод от ОПС-9"

(наименование объекта, местоположение границ которого описано)

Схема расположения границ публичного сервитута

Выносной лист №5



Масштаб 1:3000

Используемые условные знаки и обозначения приведены на отдельной странице в конце раздела.

Подпись _____ *Иванова С. В.* Дата *23 апреля 2024 г.*

Место для оттиска печати (при наличии) лица, составившего описание местоположения границ объекта

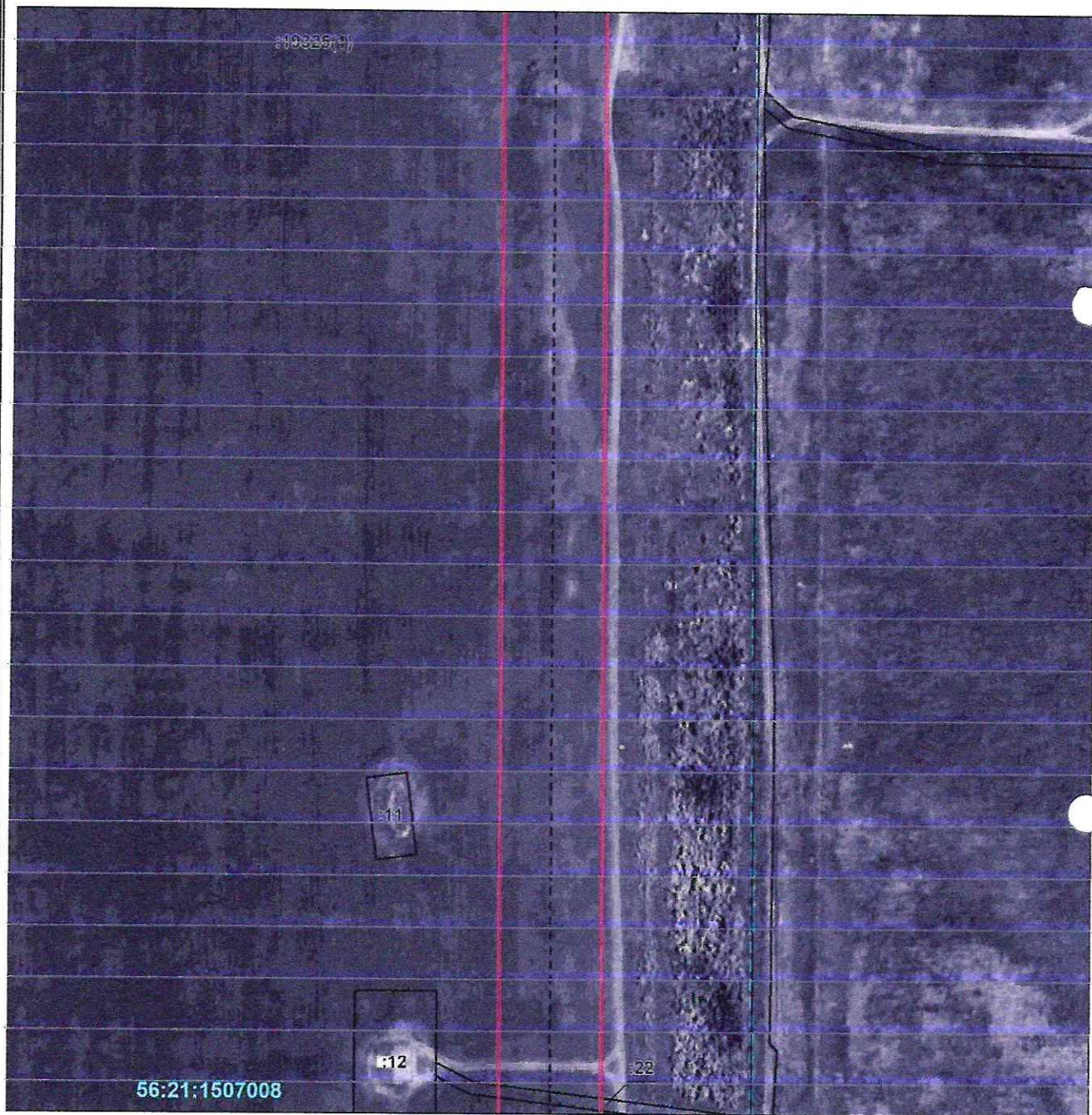
ГРАФИЧЕСКОЕ ОПИСАНИЕ
местоположения границ публичного сервитута

Публичный сервитут в целях эксплуатации линейного объекта системы газоснабжения:
"Метанолопровод от ОПС-9"

(наименование объекта, местоположение границ которого описано)

Схема расположения границ публичного сервитута

Выносной лист №6



Масштаб 1:3000

Используемые условные знаки и обозначения приведены на отдельной странице в конце раздела.

Подпись _____ *Иванова С. В.* Дата *23 апреля 2024 г.*

Место для оттиска печати (при наличии) лица, составившего описание местоположения границ объекта

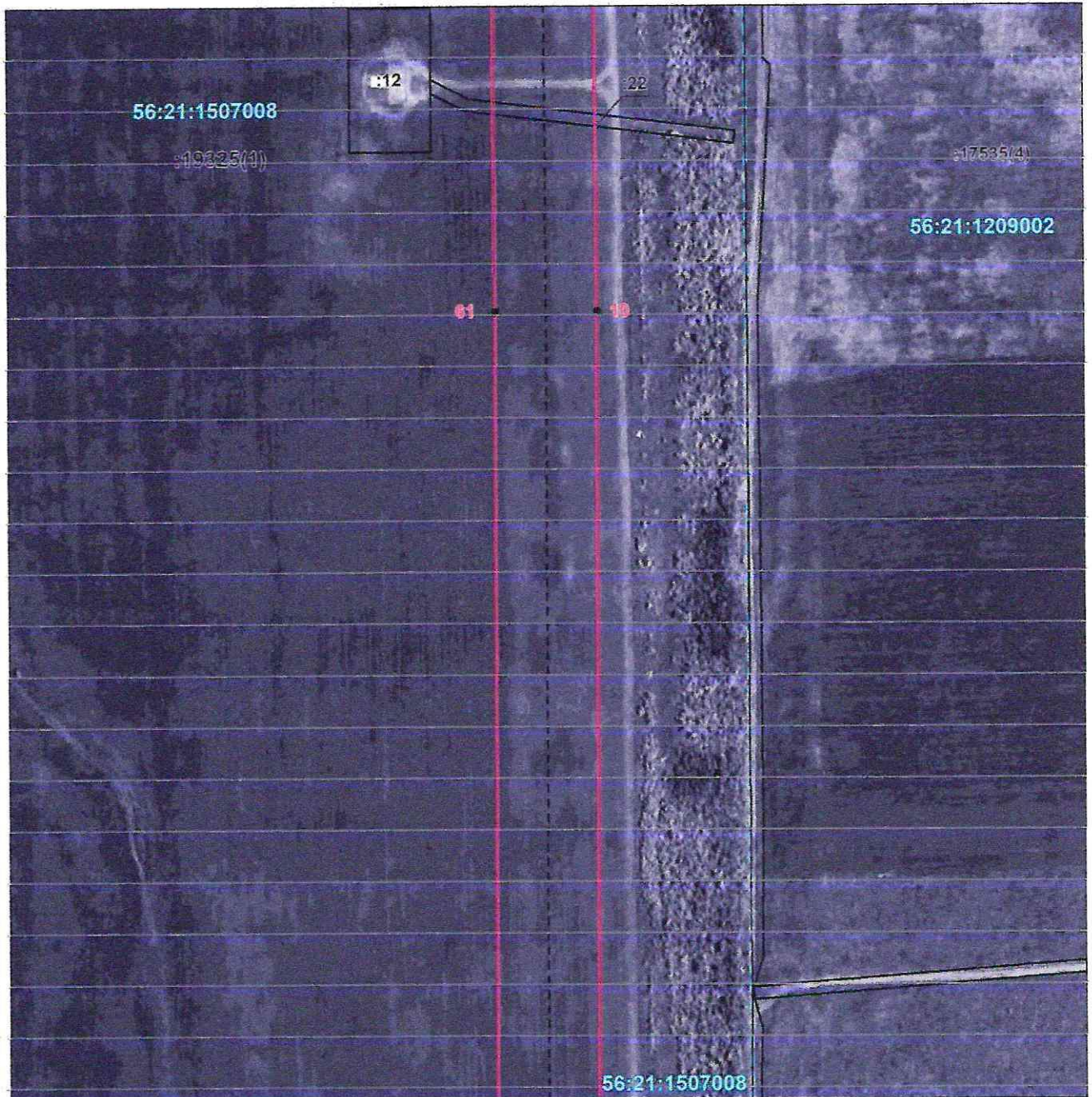
ГРАФИЧЕСКОЕ ОПИСАНИЕ
местоположения границ публичного сервитута

Публичный сервитут в целях эксплуатации линейного объекта системы газоснабжения:
"Метанопровод от ОПС-9"

(наименование объекта, местоположение границ которого описано)

Схема расположения границ публичного сервитута

Выносной лист №7



Масштаб 1:3000

Используемые условные знаки и обозначения приведены на отдельной странице в конце раздела.

Подпись _____ *Иванова С. В.* Дата *23 апреля 2024 г.*

Место для оттиска печати (при наличии) лица, составившего описание местоположения границ объекта

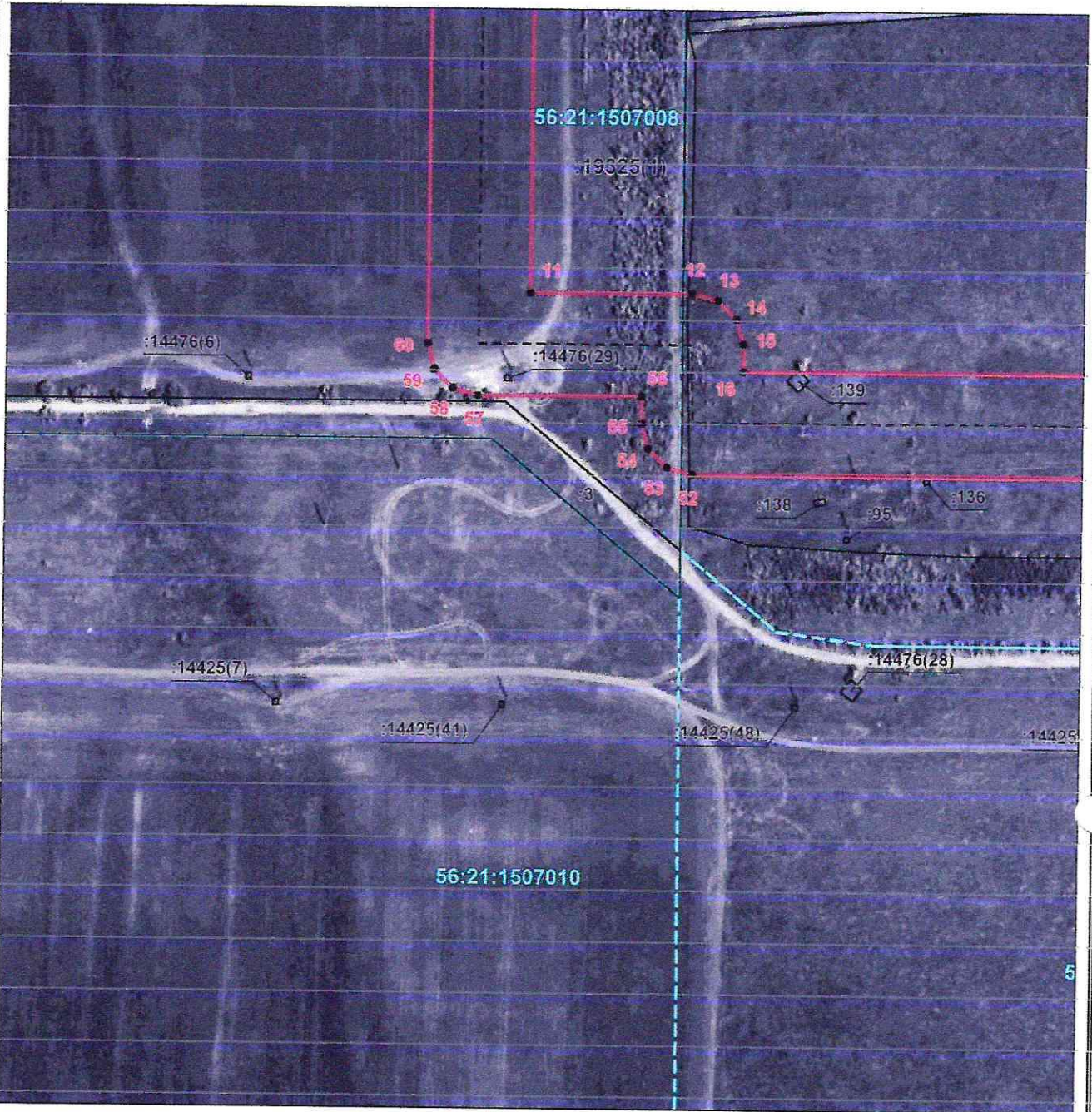
ГРАФИЧЕСКОЕ ОПИСАНИЕ
местоположения границ публичного сервитута

Публичный сервитут в целях эксплуатации линейного объекта системы газоснабжения:
"Метанопровод от ОПС-9"

(наименование объекта, местоположение границ которого описано)

Схема расположения границ публичного сервитута

Выносной лист №8



Масштаб 1:3000

Используемые условные знаки и обозначения приведены на отдельной странице в конце раздела.

Подпись _____ *Иванова С. В.* Дата *23 апреля 2024 г.*

Место для оттиска печати (при наличии) лица, составившего описание местоположения границ объекта

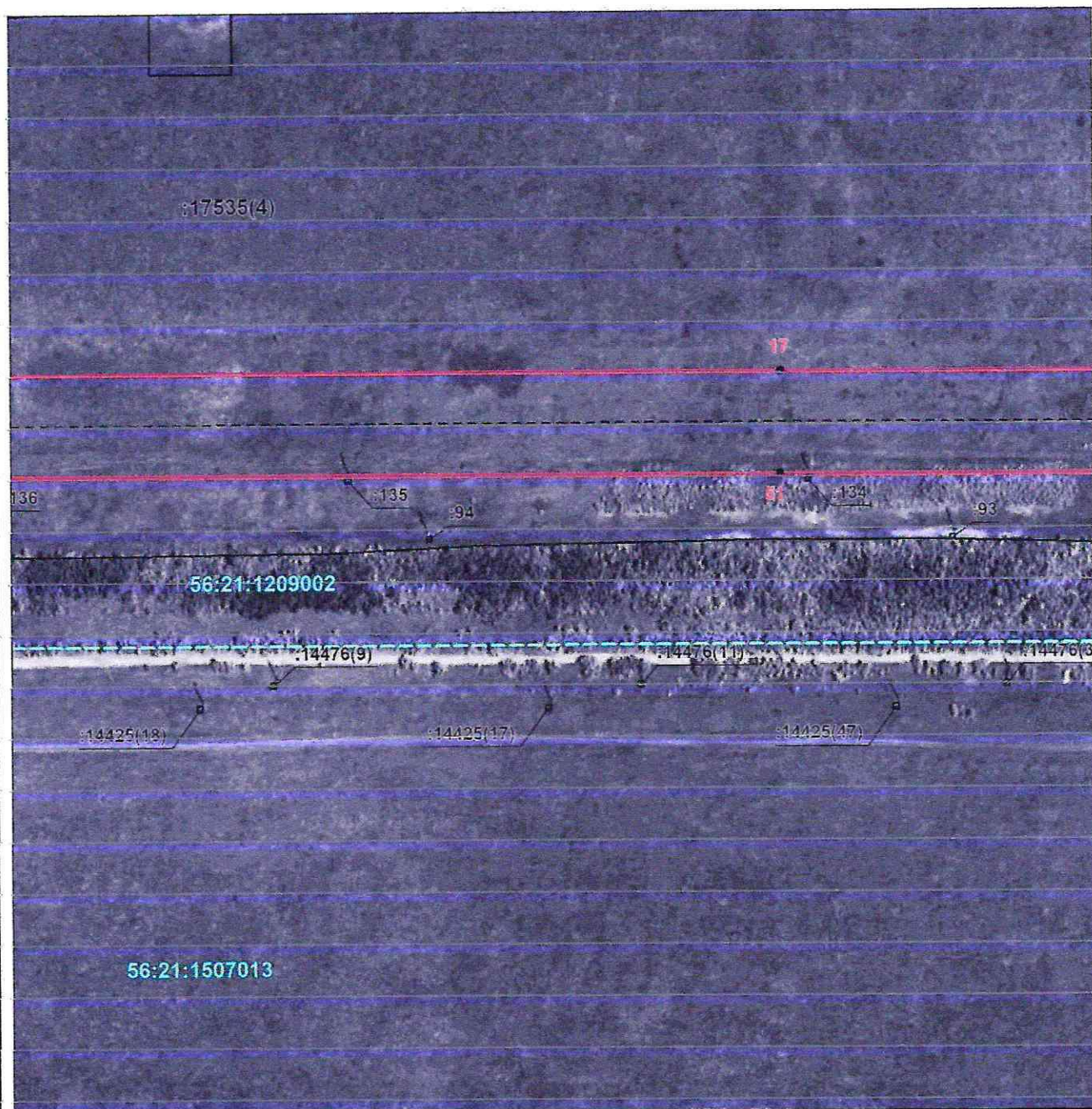
ГРАФИЧЕСКОЕ ОПИСАНИЕ
местоположения границ публичного сервитута

Публичный сервитут в целях эксплуатации линейного объекта системы газоснабжения:
"Метаноопровод от ОПС-9"

(наименование объекта, местоположение границ которого описано)

Схема расположения границ публичного сервитута

Выносной лист №9



Масштаб 1:3000

Используемые условные знаки и обозначения приведены на отдельной странице в конце раздела.

Подпись _____ Иванова С. В. Дата 23 апреля 2024 г.

Место для оттиска печати (при наличии) лица, составившего описание местоположения границ объекта

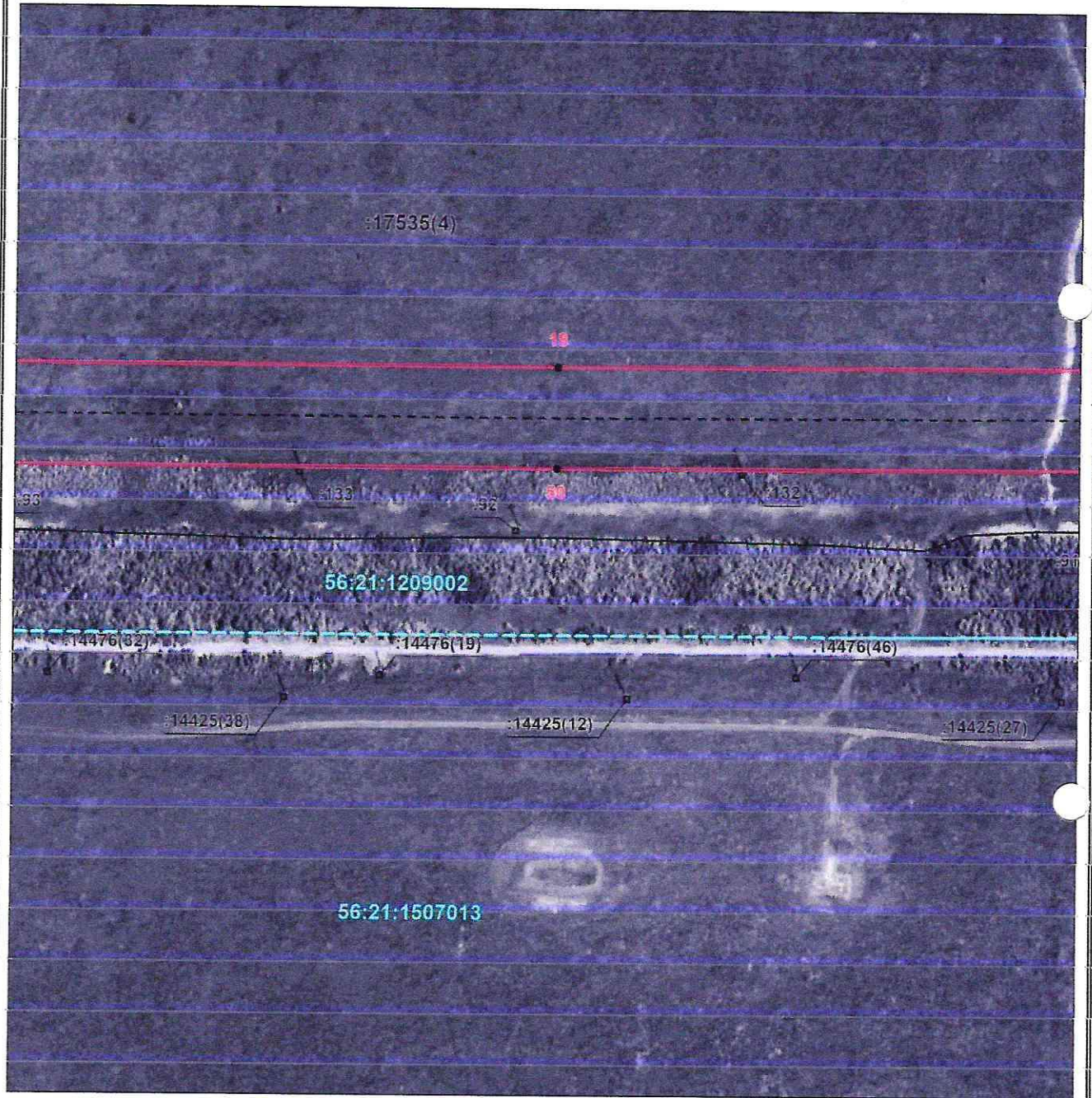
ГРАФИЧЕСКОЕ ОПИСАНИЕ
местоположения границ публичного сервитута

Публичный сервитут в целях эксплуатации линейного объекта системы газоснабжения:
"Метанопровод от ОПС-9"

(наименование объекта, местоположение границ которого описано)

Схема расположения границ публичного сервитута

Выносной лист №10



Масштаб 1:3000

Используемые условные знаки и обозначения приведены на отдельной странице в конце раздела.

Подпись _____ *Иванова С. В.* Дата *23 апреля 2024 г.*

Место для оттиска печати (при наличии) лица, составившего описание местоположения границ объекта

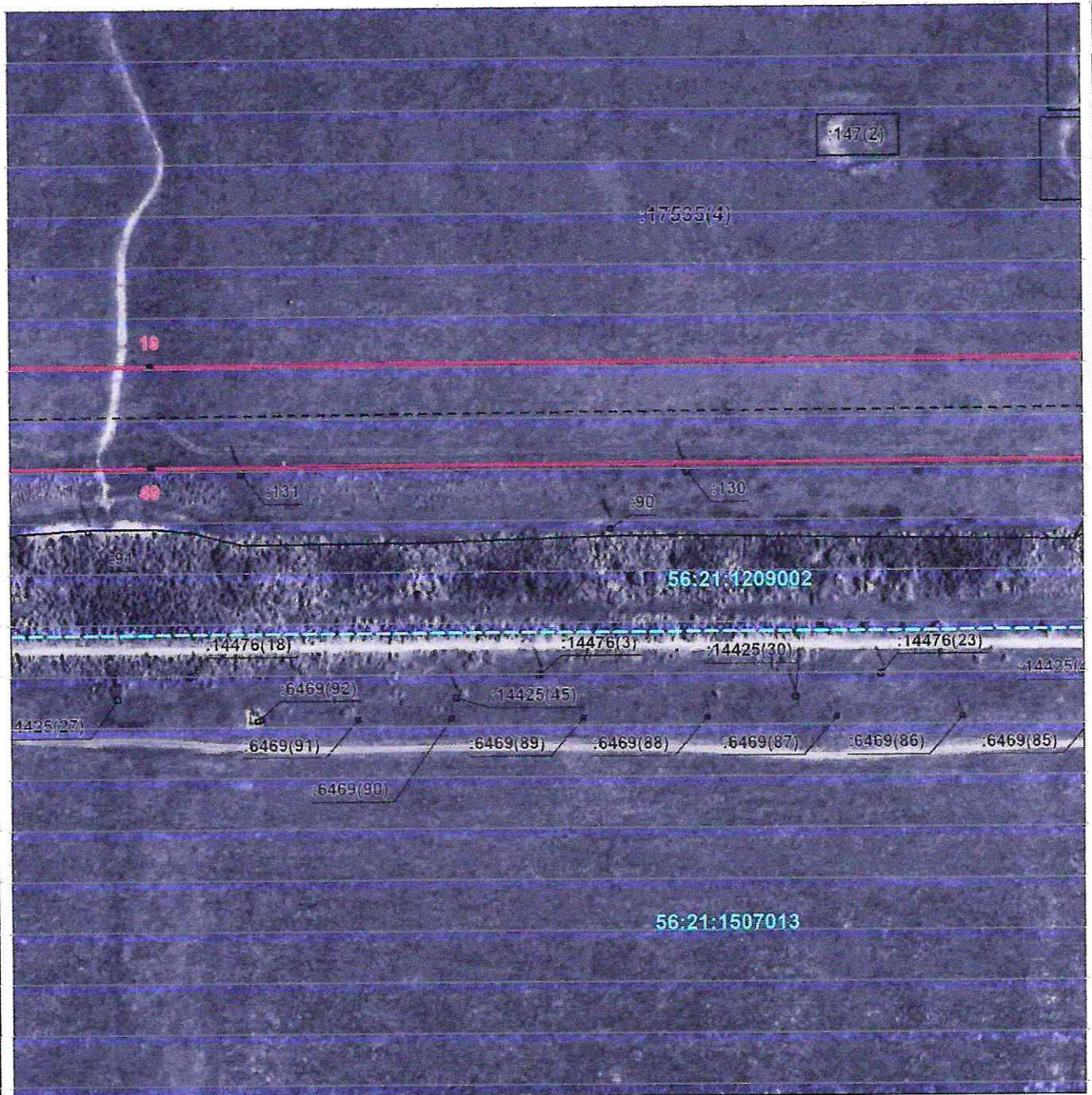
ГРАФИЧЕСКОЕ ОПИСАНИЕ
местоположения границ публичного сервитута

**Публичный сервитут в целях эксплуатации линейного объекта системы газоснабжения:
"Метанопровод от ОПС-9"**

(наименование объекта, местоположение границ которого описано)

Схема расположения границ публичного сервитута

Выносной лист №11



Масштаб 1:3000

Используемые условные знаки и обозначения приведены на отдельной странице в конце раздела.

Подпись _____ *Иванова С. В.* Дата *23 апреля 2024 г.*

Место для оттиска печати (при наличии) лица, составившего описание местоположения границ объекта

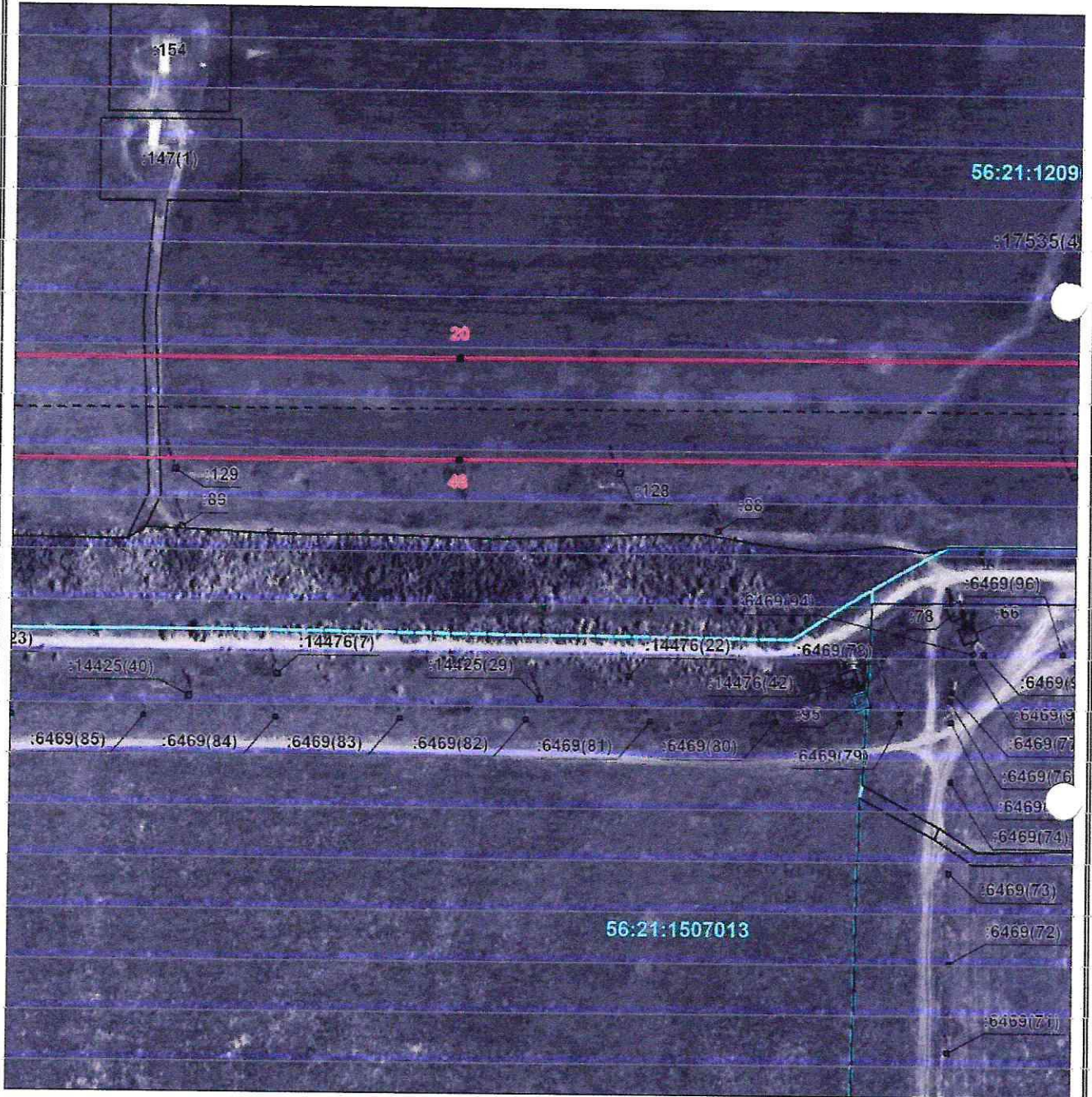
ГРАФИЧЕСКОЕ ОПИСАНИЕ
местоположения границ публичного сервитута

**Публичный сервитут в целях эксплуатации линейного объекта системы газоснабжения:
"Метаноопровод от ОПС-9"**

(наименование объекта, местоположение границ которого описано)

Схема расположения границ публичного сервитута

Выносной лист №12



Масштаб 1:3000

Используемые условные знаки и обозначения приведены на отдельной странице в конце раздела.

Подпись _____ *Иванова С. В.* Дата *23 апреля 2024 г.*

Место для оттиска печати (при наличии) лица, составившего описание местоположения границ объекта

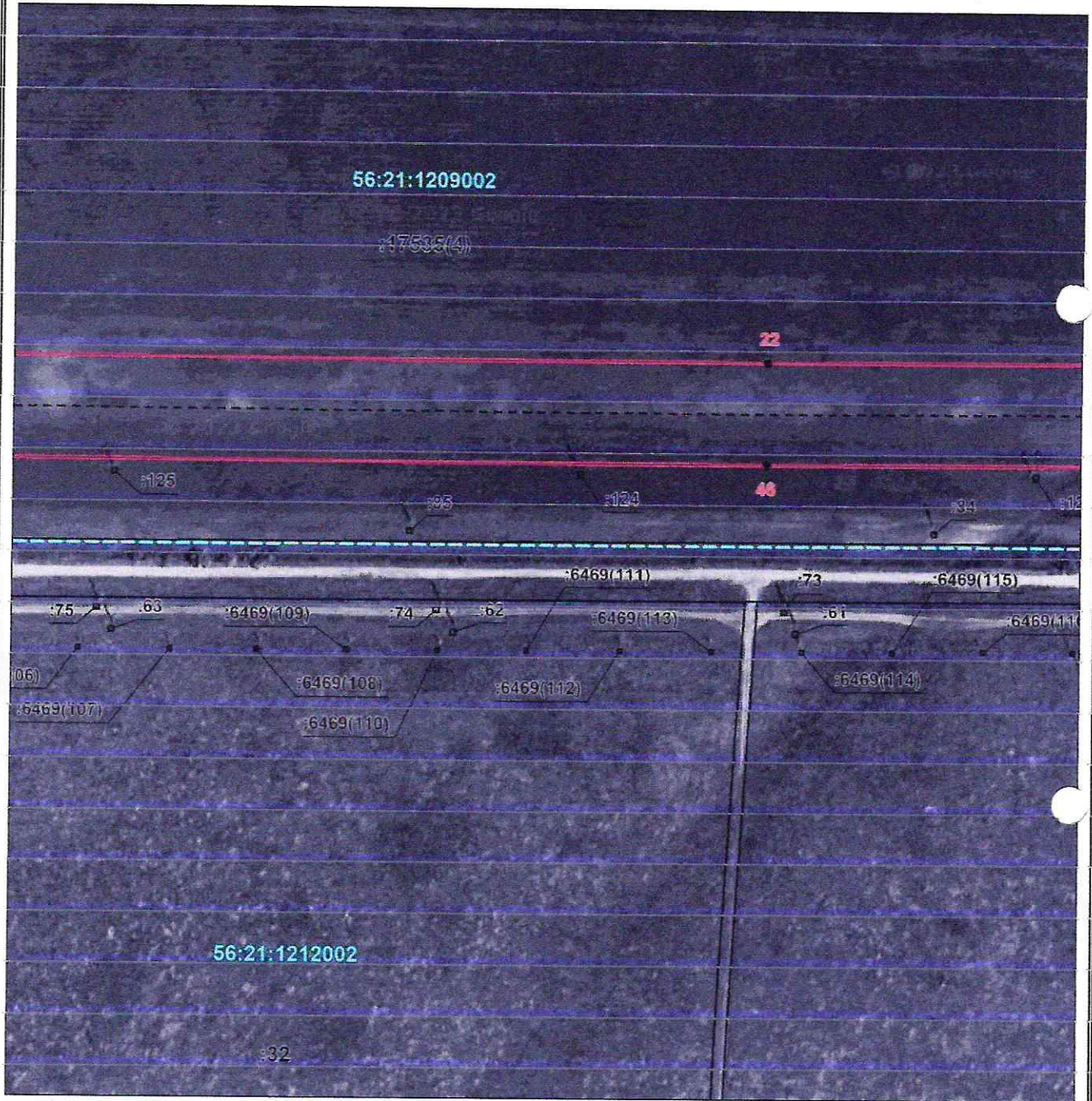
ГРАФИЧЕСКОЕ ОПИСАНИЕ
местоположения границ публичного сервитута

Публичный сервитут в целях эксплуатации линейного объекта системы газоснабжения:
"Метанопровод от ОПС-9"

(наименование объекта, местоположение границ которого описано)

Схема расположения границ публичного сервитута

Выносной лист №14



Масштаб 1:3000

Используемые условные знаки и обозначения приведены на отдельной странице в конце раздела.

Подпись _____ *Иванова С. В.* Дата *23 апреля 2024 г.*

Место для оттиска печати (при наличии) лица, составившего описание местоположения границ объекта

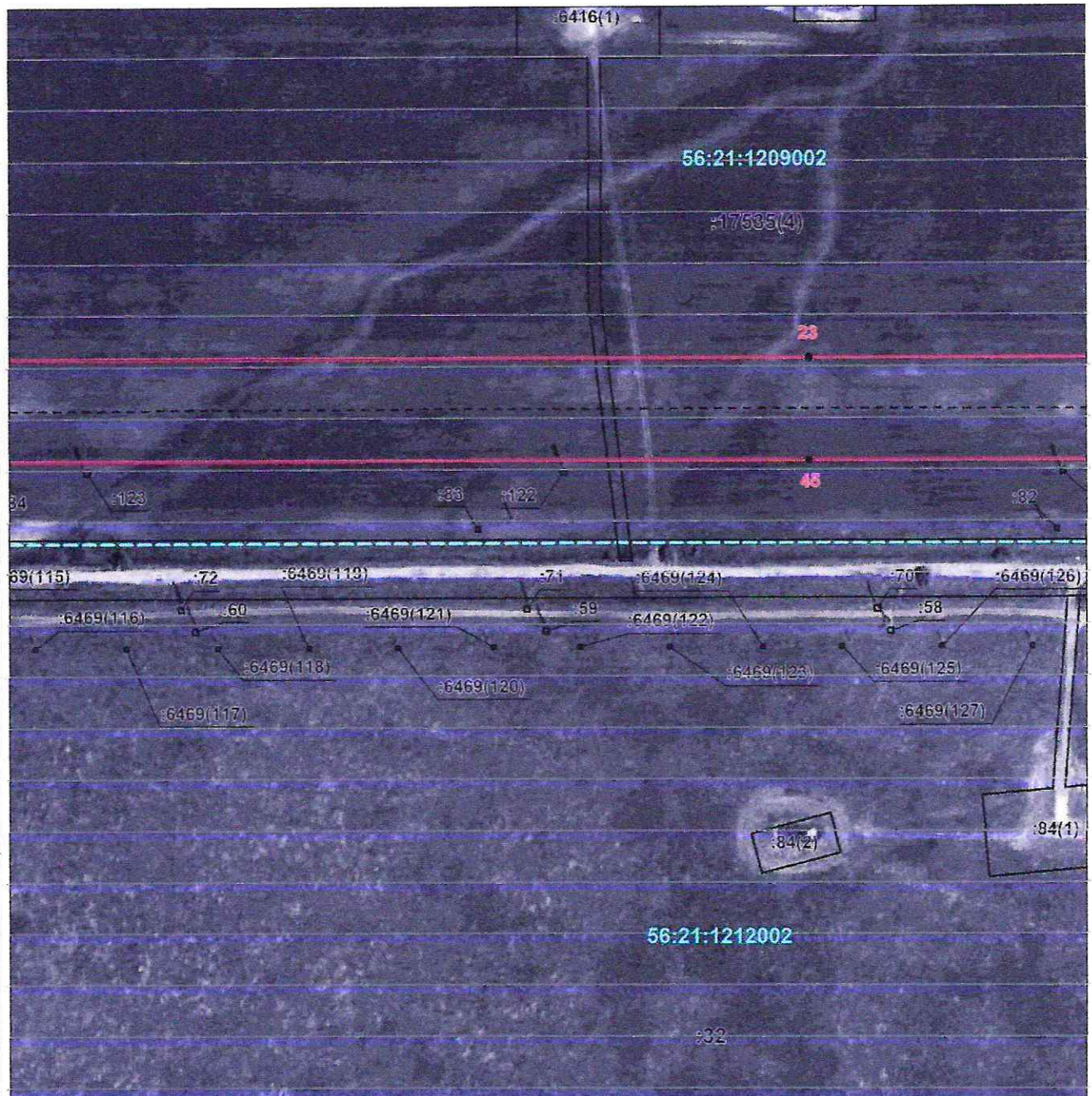
ГРАФИЧЕСКОЕ ОПИСАНИЕ
местоположения границ публичного сервитута

Публичный сервитут в целях эксплуатации линейного объекта системы газоснабжения:
"Метаноопровод от ОПС-9"

(наименование объекта, местоположение границ которого описано)

Схема расположения границ публичного сервитута

Выносной лист №15



Масштаб 1:3000

Используемые условные знаки и обозначения приведены на отдельной странице в конце раздела.

Подпись _____ *Иванова С. В.* Дата *23 апреля 2024 г.*

Место для оттиска печати (при наличии) лица, составившего описание местоположения границ объекта

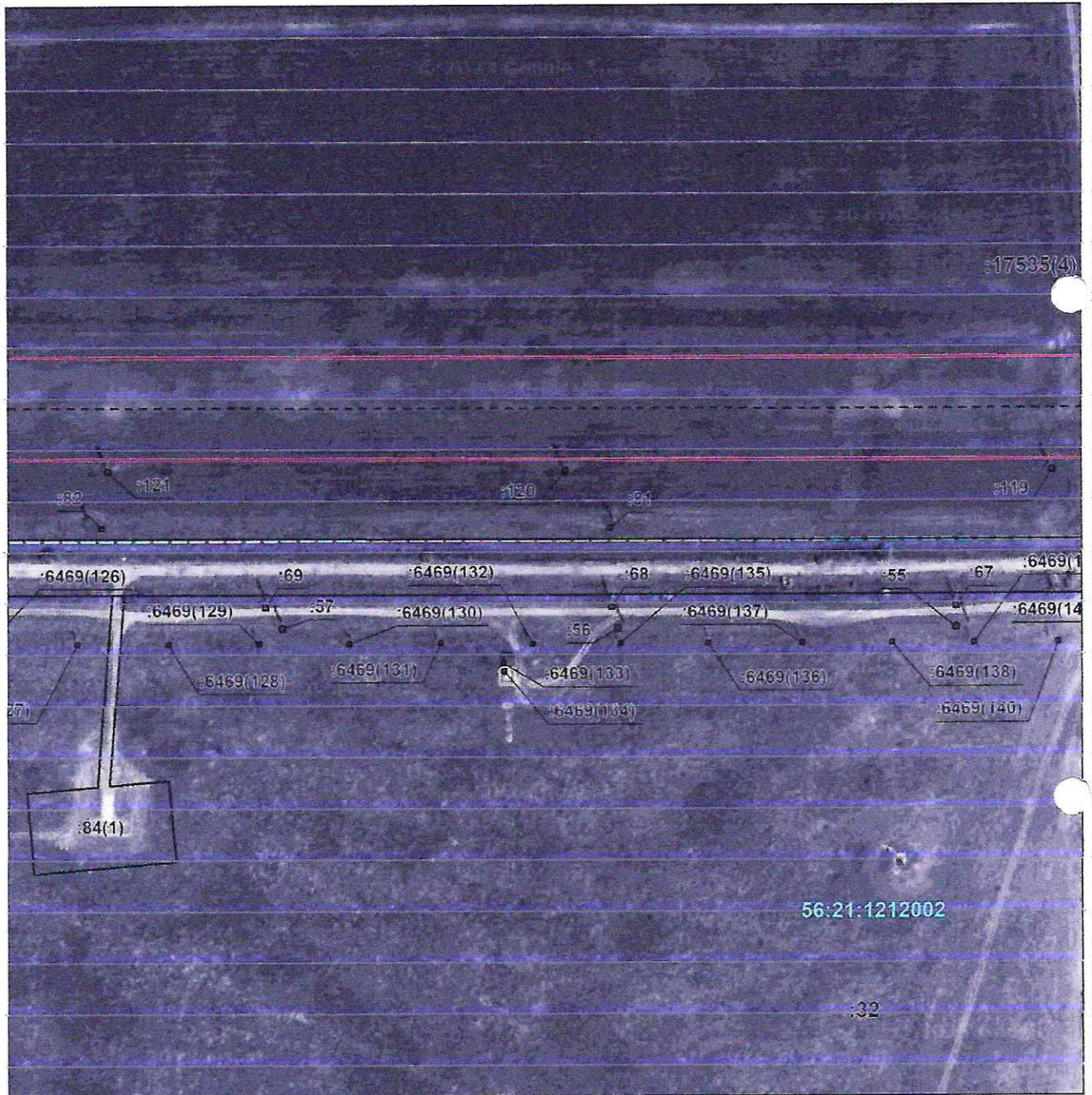
ГРАФИЧЕСКОЕ ОПИСАНИЕ
местоположения границ публичного сервитута

Публичный сервитут в целях эксплуатации линейного объекта системы газоснабжения:
"Метанолопровод от ОПС-9"

(наименование объекта, местоположение границ которого описано)

Схема расположения границ публичного сервитута

Выносной лист №16



Масштаб 1:3000

Используемые условные знаки и обозначения приведены на отдельной странице в конце раздела.

Подпись _____ *Иванова С. В.* Дата *23 апреля 2024 г.*

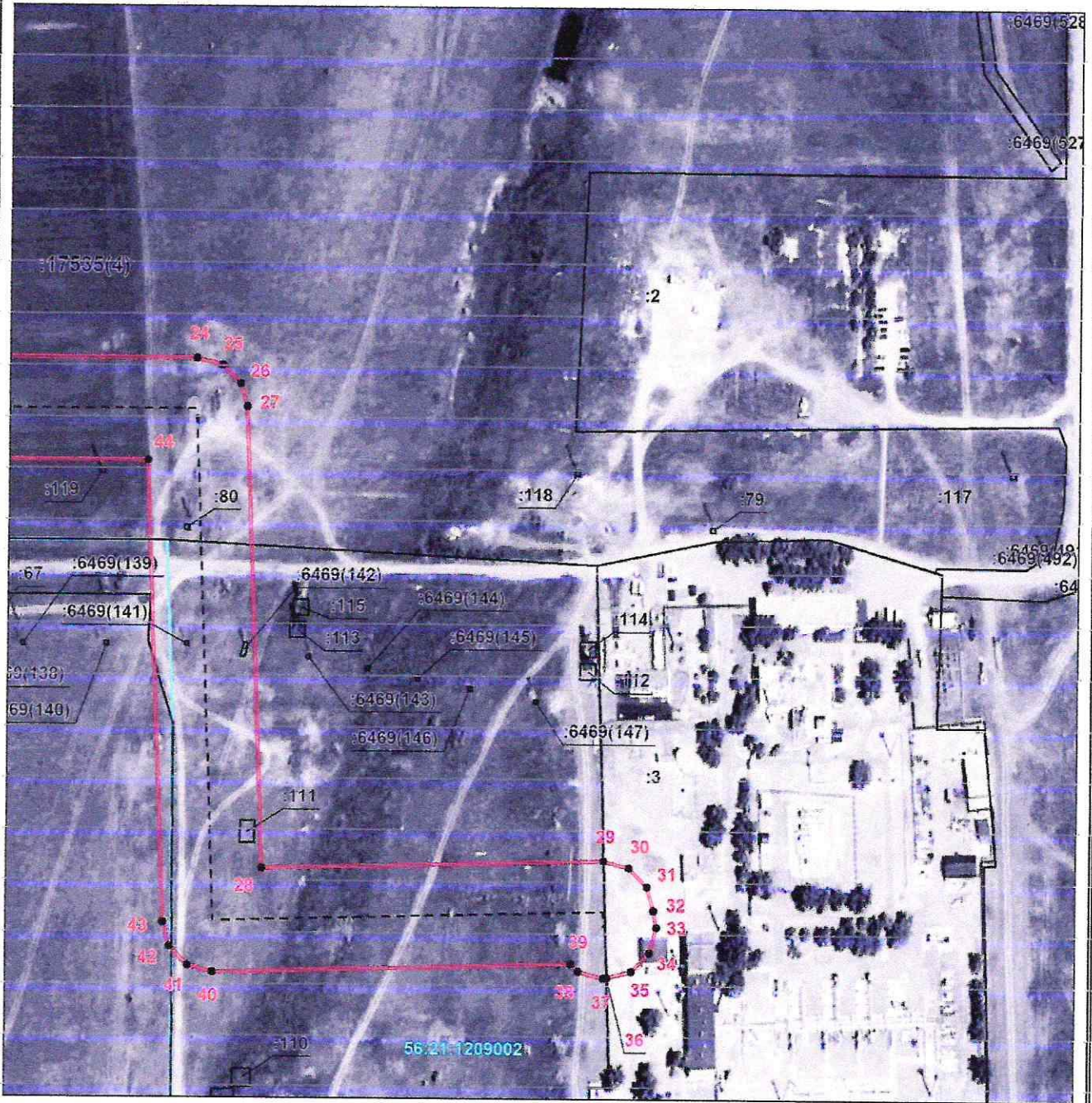
Место для оттиска печати (при наличии) лица, составившего описание местоположения границ объекта

ГРАФИЧЕСКОЕ ОПИСАНИЕ
местоположения границ публичного сервитута

Публичный сервитут в целях эксплуатации линейного объекта системы газоснабжения:
"Метанолопровод от ОПС-9"
(наименование объекта, местоположение границ которого описано)

Схема расположения границ публичного сервитута

Выносной лист №17



Масштаб 1:3000

Используемые условные знаки и обозначения приведены на отдельной странице в конце раздела.

Подпись _____ *Иванова С. В.* Дата *23 апреля 2024 г.*

Место для оттиска печати (при наличии) лица, составившего описание местоположения границ объекта






ГРАФИЧЕСКОЕ ОПИСАНИЕ
местоположения границ публичного сервитута

Публичный сервитут в целях эксплуатации линейного объекта системы газоснабжения:
"Метанопровод от ОПС-9"

(наименование объекта, местоположение границ которого описано)

Схема расположения границ публичного сервитута

Используемые условные знаки и обозначения:

-  – граница публичного сервитута,
-  – граница земельного участка,
-  – проектное местоположение инженерного сооружения,
-  – граница кадастрового квартала,
-  – характерная точка публичного сервитута.

