

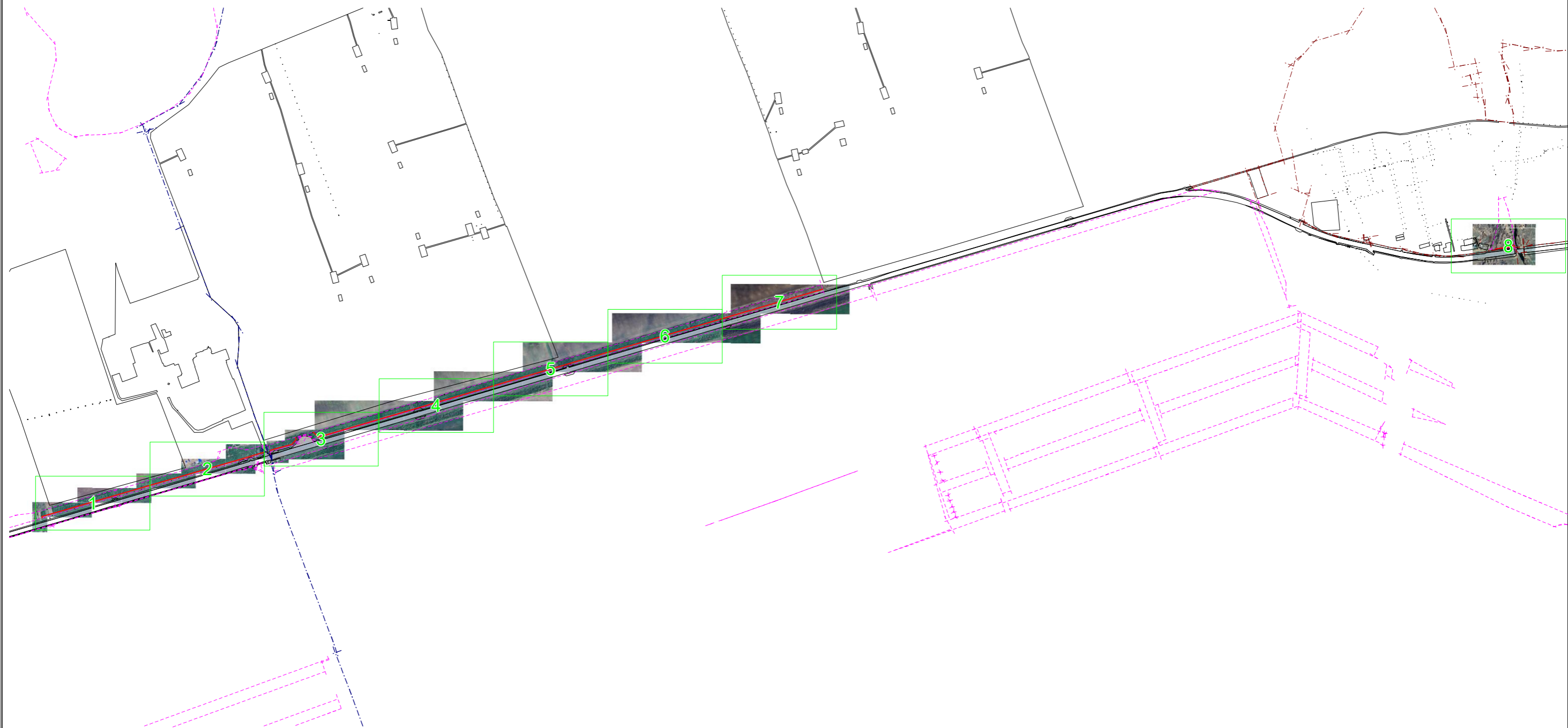
## ГРАФИЧЕСКОЕ ОПИСАНИЕ

местоположения границ населенных пунктов, территориальных зон, особо охраняемых природных территорий, зон с особыми условиями использования территории

Публичный сервитут для строительства и эксплуатации водовода от городских сетей до с. Городище и с. Краснохолм Ду 200-600 мм ориентировочной протяженностью 64 км  
(наименование объекта, местоположение границ которого описано)

## Схема расположения границ публичного сервитута

Основной лист



Масштаб 1: 26000

## Используемые условные знаки и обозначения:

- — область выносного листа,  
23 — номер выносного листа.

Остальные используемые условные знаки и обозначения: приведены на отдельной странице в конце раздела.

Подпись \_\_\_\_\_ Дата «\_\_» \_\_\_\_\_ г.

Место для оттиска печати (при наличии) лица, составившего описание местоположения границ объекта