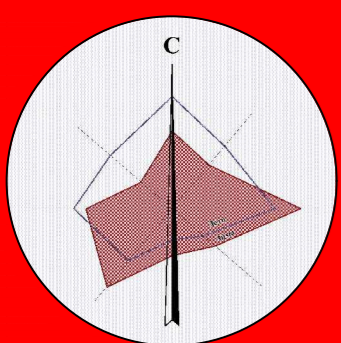


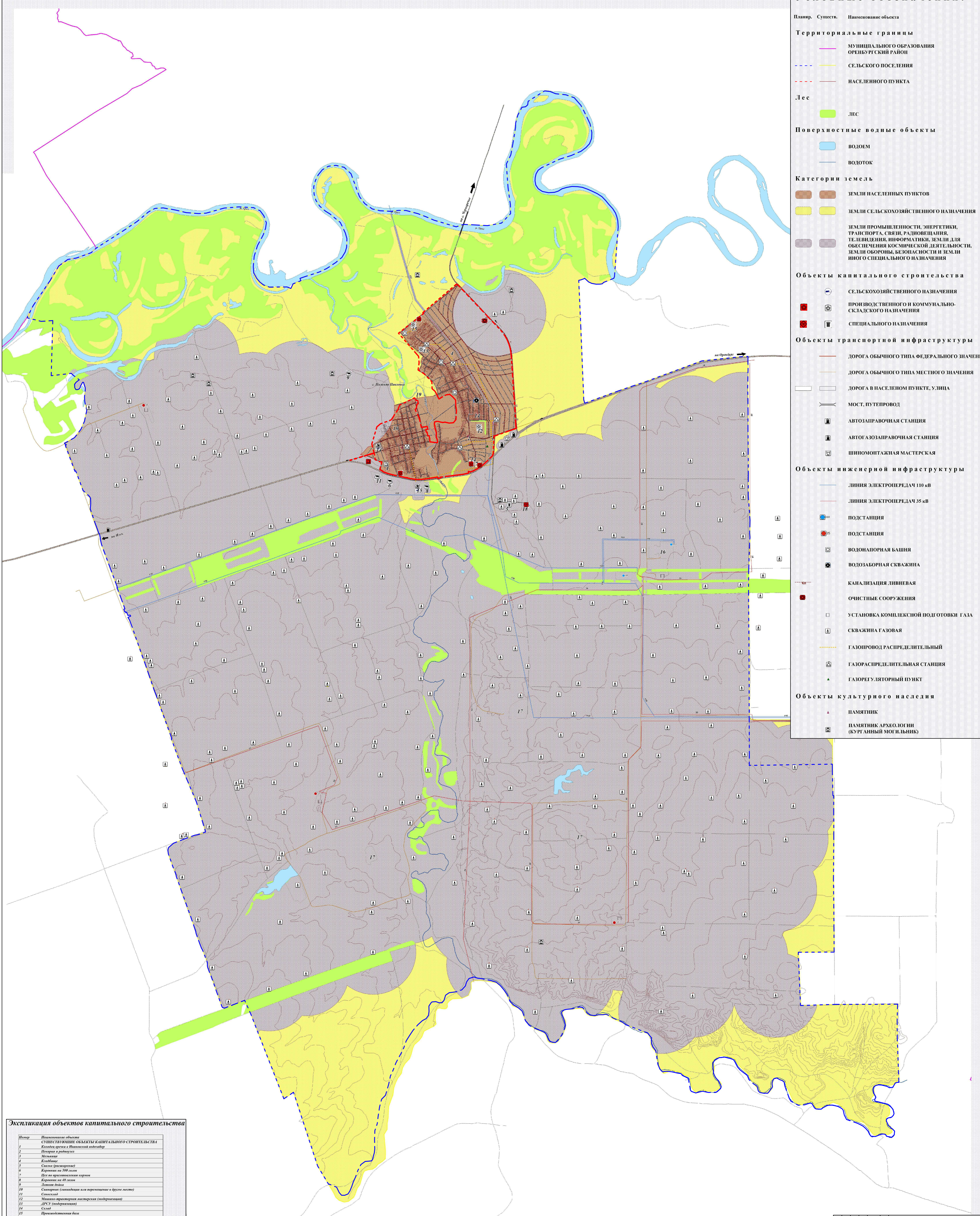
Внесение изменений в Генеральный план
муниципального образования сельское поселение Нижнепавловский сельсовет
Оренбургского района Оренбургской области
Основная часть

Карта планируемого размещения объектов местного значения
(муниципальное образование) М 1:20 000



Условные обозначения:

- | Планир. | Сущств. | Наименование объекта |
|--|---------|--|
| Территориальные границы | | |
| — | — | Муниципального образования Оренбургский район |
| — | — | Сельского поселения |
| — | — | Населенного пункта |
| Лес | | |
| — | — | Лес |
| Поверхностные водные объекты | | |
| — | — | Водоем |
| — | — | Водоток |
| Категории земель | | |
| — | — | Земли населенных пунктов |
| — | — | Земли сельскохозяйственного назначения |
| — | — | Земли промышленности, энергетики, транспорта, связи, радиовещания, телевидения, информатики, земли для обеспечения космической деятельности, земли обороны, безопасности и земли иного специального назначения |
| Объекты капитального строительства | | |
| — | — | Сельскохозяйственного назначения |
| — | — | Производственного и коммунально-складского назначения |
| — | — | Специального назначения |
| Объекты транспортной инфраструктуры | | |
| — | — | Дорога общего типа федерального значения |
| — | — | Дорога общего типа местного значения |
| — | — | Дорога в населенном пункте, улица |
| — | — | Мост, путепровод |
| — | — | Автозаправочная станция |
| — | — | Автогазозаправочная станция |
| — | — | Шинномонтажная мастерская |
| Объекты инженерной инфраструктуры | | |
| — | — | Линия электропередач 110 кВ |
| — | — | Линия электропередач 35 кВ |
| — | — | Подстанция |
| — | — | Подстанция |
| — | — | Водонапорная башня |
| — | — | Водозаборная скважина |
| — | — | Канализация ливневая |
| — | — | Очистные сооружения |
| — | — | Установка комплексной подготовки газа |
| — | — | Скважина газовая |
| — | — | Газопровод распределительный |
| — | — | Газораспределительная станция |
| — | — | Газорегуляторный пункт |
| Объекты культурного наследия | | |
| — | — | Памятник |
| — | — | Памятник археологии (курганный могильник) |



Экспликация объектов капитального строительства

№ п/п	Наименование объекта
1	Существующие объекты капитального строительства
2	Кладбище в границах населенного пункта
3	Мемориал
4	Кладбище
5	Склад (складские помещения)
6	Кирпичный завод
7	Пилорама
8	Кирпичный завод
9	Лесопилка
10	Склад (складские помещения)
11	Склад (складские помещения)
12	Минерально-водоупорядочивающая станция (подземная)
13	ДРСУ (автомобильный)
14	Склад
15	Производственные бани
16	ДРСУ
17	Пилорама
18	Сельскохозяйственные объекты капитального строительства
19	Сельскохозяйственные объекты капитального строительства
20	Очистные сооружения ливневой канализации