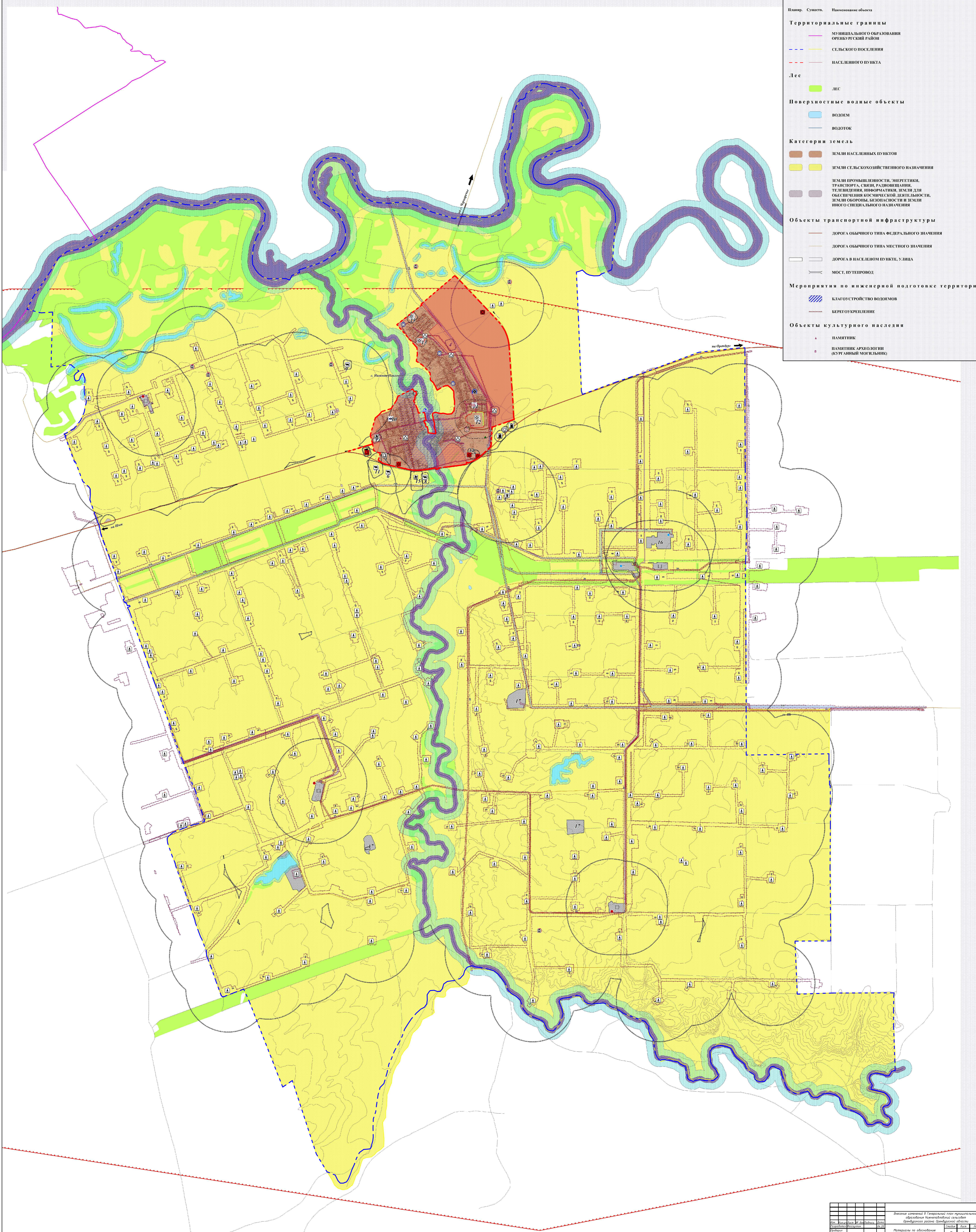
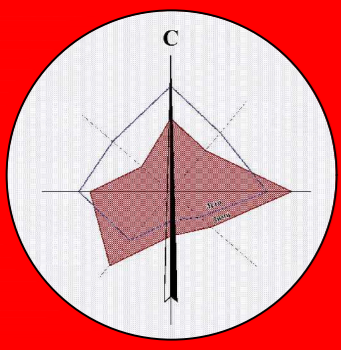


Внесение изменений в Генеральный план
 муниципального образования сельское поселение Нижнепавловский сельсовет
 Оренбургского района Оренбургской области
 Материалы по обоснованию
 Карта границ зон с особыми условиями использования территории
 (муниципальное образование) М 1:20 000



Условные обозначения:

Планир. Сущность	Наименование объекта
Территориальные границы	
	МУНИЦИПАЛЬНОГО ОБРАЗОВАНИЯ ОРЕНБУРГСКИЙ РАЙОН
	СЕЛЬСКОГО ПОСЕЛЕНИЯ
	НАСЕЛЕННОГО ПУНКТА
Лес	
	ЛЕС
Поверхностные водные объекты	
	ВОДОЕМ
	ВОДОТОК
Категории земель	
	ЗЕМЛИ НАСЕЛЕННЫХ ПУНКТОВ
	ЗЕМЛИ СЕЛЬСКОХОЗЯЙСТВЕННОГО НАЗНАЧЕНИЯ
	ЗЕМЛИ ПРОМЫШЛЕННОСТИ, ЭНЕРГЕТИКИ, ТРАНСПОРТА, СВЯЗИ, РАДИОВЕЩАНИЯ, ТЕЛЕВИДЕНИЯ, ИНФОРМАТИКИ, ЗЕМЛИ ДЛЯ ОБЕСПЕЧЕНИЯ КОСМИЧЕСКОЙ ДЕЯТЕЛЬНОСТИ, ЗЕМЛИ ОБОРОНЫ, БЕЗОПАСНОСТИ И ЗЕМЛИ ИНОГО СПЕЦИАЛЬНОГО НАЗНАЧЕНИЯ
Объекты транспортной инфраструктуры	
	ДОРОГА ОБЫЧНОГО ТИПА ФЕДЕРАЛЬНОГО ЗНАЧЕНИЯ
	ДОРОГА ОБЫЧНОГО ТИПА МЕСТНОГО ЗНАЧЕНИЯ
	ДОРОГА В НАСЕЛЕННОМ ПУНКТЕ, УЛИЦА
	МОСТ, ПУТЕПРОВОД
Мероприятия по инженерной подготовке территории	
	Благоустройство водоемов
	Берегоукрепление
Объекты культурного наследия	
	ПАМЯТНИК
	ПАМЯТНИК АРХЕОЛОГИИ (КУРГАННЫЙ МОГИЛЬНИК)