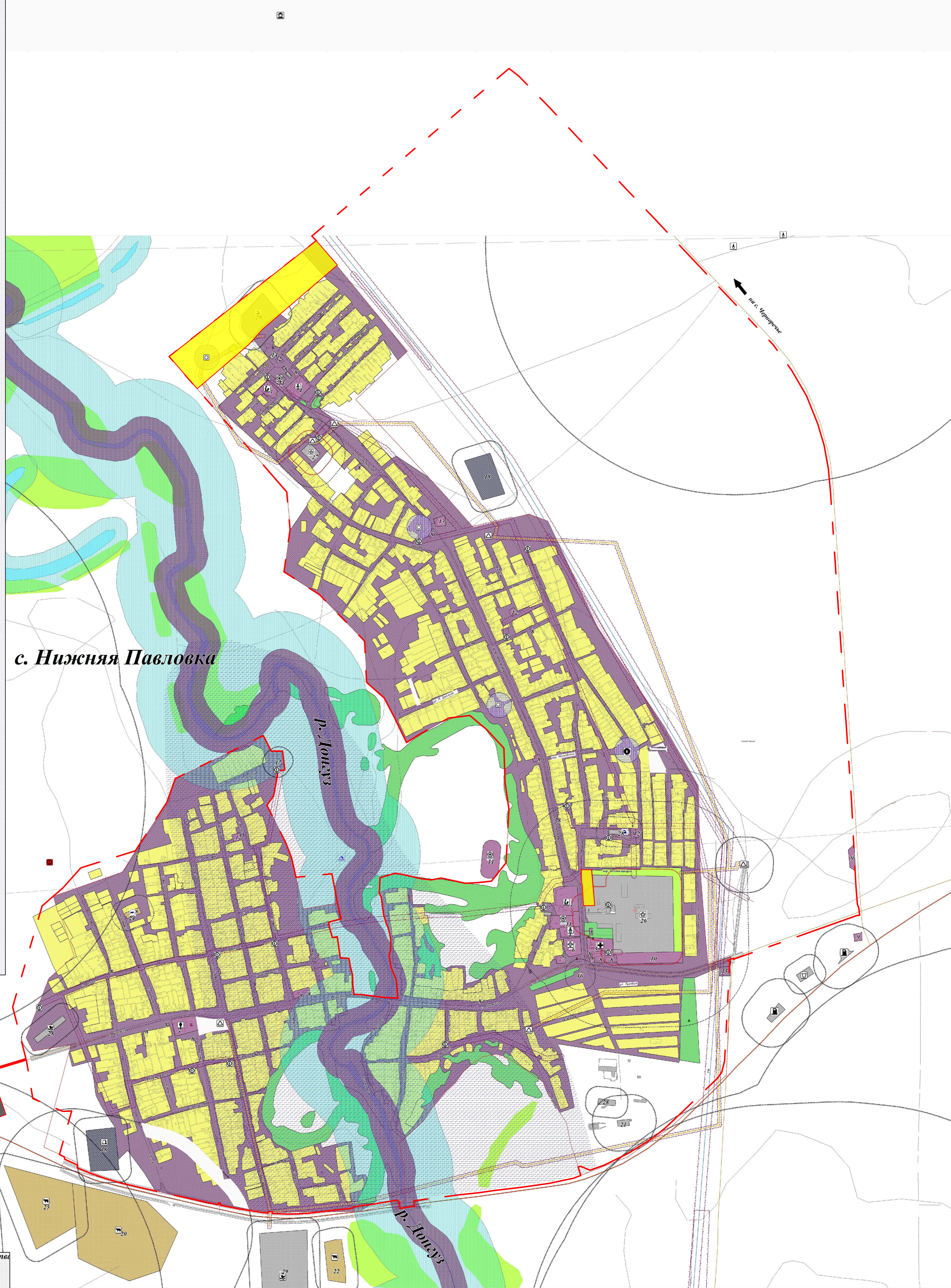


Внесение изменений в Генеральный план  
муниципального образования сельское поселение Нижнепавловский сельсовет  
Оренбургского района Оренбургской области  
Материалы по обоснованию  
Карта границ зон с особыми условиями использования территории  
(фрагмент, населенный пункт) М 1:4000

**Условные обозначения:**

- Планир. Сущест. Наименование объекта
- Территориальные границы**
- муниципальное образование Оренбургский район
  - сельского поселения
  - населенного пункта
- Лес**
- лес
- Поверхностные водные объекты**
- водоем
  - водоток
- Зоны с особыми условиями использования территории**
- санитарно-защитная зона
  - охранный зона линейных объектов
  - санитарно-защитная зона объекта, предлагаемого для выноса или модернизации
  - зона санитарной охраны источников питьевого водоснабжения
  - водоохранная зона
  - прибрежная защитная полоса
  - территории, подверженные паводкам
  - зона охраны объектов культурного наследия
  - граница горного отвода нефти, газа конденсатного месторождения
- Планировочные решения**
- организация и благоустройство территории объектов, коммунальных и промышленных объектов
  - ликвидация объекта
- Функциональные зоны**
- жилая
  - общественно-деловая
  - производственного использования
  - инженерной и транспортной инфраструктуры
  - рекреационного назначения
  - сельскохозяйственного использования
  - специального назначения
- Объекты капитального строительства**
- учебно-образовательного назначения
  - культурно-досугового назначения
  - спортивного назначения
  - здравоохранения
  - сельскохозяйственного назначения
  - производственного и коммунально-складского назначения
  - специального назначения
- Объекты транспортной инфраструктуры**
- дорога общего типа федерального значения
  - дорога общего типа местного значения
  - дорога в населенном пункте, улица
  - мост, пешеходный
  - автозаправочная станция
  - автозаправочная станция
  - шиномонтажная мастерская
- Объекты инженерной инфраструктуры**
- линия электропередач 110 кВ
  - линия электропередач 35 кВ
  - подстанция
  - подстанция
  - трансформаторная подстанция
  - водонапорная башня
  - водонапорная скважина
  - водонапорная колонка
  - установка комплексной водоподготовки газа
  - скважина газовая
  - газопровод распределительный
  - газораспределительная станция
  - газорегуляторный пункт
  - котельная
  - антенно-мачтовые сооружения
- Объекты культурного наследия**
- памятник
  - памятник археологии (курганный могильник)



**Экспликация объектов капитального строительства**

№	Наименование объекта
1	Администрация
2	Дом культуры
3	Школа
4	Детский сад
5	Больница
6	Психиатрическая
7	Аптека
8	Машина
9	Кладбище
10	Рынок
11	Спортивная площадка
12	Детская площадка
13	Ирригация
14	Канал
15	Кладбище древнее и Новинский кладбище
16	Площадь и развязка
17	Мельница
18	Кладбище
19	Светильник (фонарный)
20	Кладбище на 500 мест
21	Дом по проекту архитектора
22	Кладбище на 40 мест
23	Летовка дачная
24	Смотровая (наблюдательная или контрольная в другом месте)
25	Смотровая
26	Машинно-тракторная мастерская (автомобильная)
27	ДРСУ (автомобильная)
28	Склад
29	Промышленная база
30	ПДС
31	Полная станция